

GAASBEEK B.V.

Rubber & Kunststoff slangen



Inhoudsopgave

	pagina
 Waterslangen	13 - 27
 Maritieme slangen	28 - 29
 Heetwater slangen / Stoomslangen	30 - 33
 Levensmiddelenslangen	33 - 34
 Luchtslangen	35 - 41
 Gasslangen	42 - 44
 Kabelbeschermingslangen	45
 Ventilatieslangen	45 - 46
 Slijtvaste slangen	47 - 58
 Olie- en benzineslangen	59 - 66
 Chemicaliënslangen	67 - 68

Algemene informatie:

Hoe kiest u de juiste slang voor uw toepassing?	5
Buigingsradius	5
Algemene eigenschappen	6 - 7
Bestendigheidlijsten	8 - 12
Slangen op alfabetische volgorde	69

Koppelingen vindt u in onze catalogus 17-K!

Richtlijnen voor het juiste gebruik van slangen

1. De keuze van de slang en koppelingen in combinatie met het medium en gebruikseisen

- Vloeibare- of gasvormige media kunnen inwerken op de slang
- Door deze inwerking verandert het volume of de structuur van het materiaal, met als gevolg dat de eigenschappen van de slang veranderen, zoals hardheid, uitzetting, treksterkte, soepelheid.
- Bij metalen koppelingen kan b.v. roestvorming leiden tot het gaan lekken van koppelingen.
- Voor algemene eigenschappen van de diverse materialen verwijzen wij naar pagina 6 t/m 7. Een resistentielijst treft u aan op pagina 8 t/m 12.
- De toegestane werkdruk of het aangegeven vacuüm mag niet overschreden worden.
- De toegestane gebruikstemperatuur mag afhankelijk van het medium niet overschreden worden.
- Bij slijtverwekkende media moet slijtage ingecalculeerd en gecontroleerd worden.
- Tijdens het gebruik van slangen dient voorkomen te worden, dat een gevaarlijke oplading optreedt. Bij opladingrisico's wordt geëist, dat de elektrische waarde gemeten op de koppelingen aan ieder einde van de slang de waarde van $10^6 \Omega$ niet overschrijdt.
- Slangen met de aanduiding "Ω" voldoen aan deze voorwaarde door het gebruik van geleidende materialen.
- Bij slangen met de aanduiding "M" wordt de vereiste geleiding door middel van een ingewerkte "static-wire" tot stand gebracht. Echter alleen als deze "static-wire" doorverbonden wordt op de koppelingen.

2. Vakkundige montage

- De keuze van slang en koppelingen dient op elkaar afgestemd te zijn.
- De montage van koppelingen mag uitsluitend door deskundigen met in achtneming van montagevoorschriften uitgevoerd worden.

3. Correcte opslag

- Gereinigd en droog opslaan.
- Direct zonlicht en UV-straling vermijden.
- Spannings- en knikvrij bewaren.
- De ideale opslagtemperatuur ligt tussen -20° en $+30^\circ$ Celsius.

4. Juiste inbouw

- Slangen dienen toegankelijk ingebouwd te worden en mogen niet in hun natuurlijke toestand en beweging belemmerd worden.
- Rekening dient te worden gehouden met het feit dat, onder vacuüm de slanglengte zal afnemen, terwijl onder druk de lengte en de diameter zal veranderen. (Bij een kunststof slang met spiraal zonder inlagen kan bij de toelaatbare werkdruk een lengteverandering tot 40% optreden).
- Slangen in principe niet belasten bij torsie, trek en samendruk.
- Knikken van de slang voorkomen, vooral direct achter de koppeling.
- Slangen mogen niet verder dan de minimale buigingsradius gebogen worden. Zie ook de tabel "buigingsradius" op pagina 5.
- Slangen moeten beschermd worden tegen mechanische-, thermische- en chemische externe inwerkingen.
- Indien vereist de elektrische weerstand controleren.

5. Vastleggen van werkwijze in een gebruikershandleiding, in overeenstemming met regelmatig onderricht van gebruikers. Klaarzetten en gebruik van persoonlijke veiligheidsmaatregelen

- Voor het veilige gebruik van slangen zijn technische-, organisatorische- en persoonlijke veiligheidsmaatregelen noodzakelijk. Technische- en organisatorische maatregelen hebben hierbij steeds voorrang. Indien hiermee niet alle gevaren en/of bedreigingen voorkomen kunnen worden, moeten doeltreffende persoonlijke veiligheidsuitrusting klaargezet en gebruikt worden.

6.) Periodieke keuringen

- Slangen moeten vóór ingebruikname door een deskundige gecontroleerd worden. Na ingebruikname dient deze controle periodiek te gebeuren. (Bij chemicaliënslangen minimaal 1 keer per jaar, bij stoomslangen minimaal 1 keer per halfjaar)
- Essentiële keuringsonderdelen:
 - Advies inzake toestand van de slang:
 - voldoende gereinigd?
 - kneuzingen, knikken, vervormingen
 - beschadiging van binnen- en/of buitenwand
 - beschadiging en/of aantasting van de koppelingen
 - beschadiging of ontbreken van afdichtingen
 - Druk- en lekttest:
 - gaten, lekken, bulten, deuken, blaren, vervormingen
 - ontoelaatbare lengte-uitzetting, torsie
 - lekkende montage, lekkende koppeling
 - Testen van de elektrische geleiding:
 - meten van de elektrische weerstand bij "Ohm" – en "M"-slangen
- De testresultaten noteren en registreren.

Bron : BG Chemie Merkblatt T002 (ZH 1/134)

Hoe kiest u de juiste slang voor uw toepassing?

1. Afmetingen

- A. inwendige diameter
- B. uitwendige diameter
- C. lengte (met of zonder koppelingen)
- D. toleranties

2. Wat is het te transporteren medium?

- A. vloeistof, gas of vaste stoffen
 - a1. chemische identificatie (bestendigheidstijl raadplegen)
 - a2. concentratie
 - a3. temperatuur (pieken hoog en laag)
 - a4. voor vaste stoffen; beschrijving en grootte

3. De wijze van gebruik

- A. werk-, test-, en barstdruk
- B. vacuumbestendigheid
- C. intensiviteit (tijdelijk of continue gebruik)
- D. doorvoercapaciteit (liters/minuut)

4. Externe omgevingsfactoren

- A. zonlicht en weersinvloeden (UV- en ozonbestendigheid)
- B. mechanische slijtageinvloeden omgeving
- C. omgevingstemperatuur
- D. chemische invloeden

5. Bijzondere eisen

- A. gewicht
- B. flexibiliteit
- C. buigingsradius
- D. torsie
- E. elektrische weerstand (vonkvorming, explosiegevaar)
- F. vlambestendigheid
- G. trekkracht
- H. diametrale uitzetting en lengte uitzetting
- I. kleur
- J. markering/opdruk

6. Slanguiteinden

- A. met spiraal
- B. met spiraalvrije manchetten
- C. met verwijde manchetten
- D. conisch

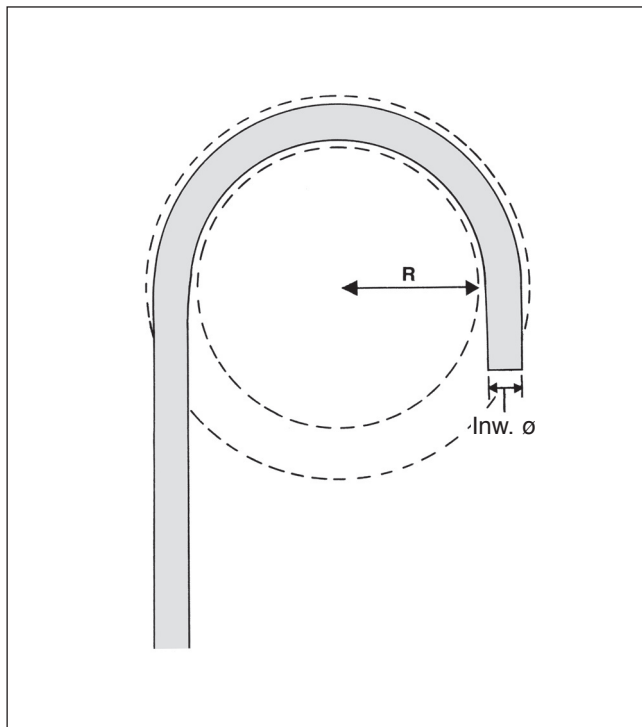
7. Te monteren aansluiting

- A. koppelingssysteem
- B. klemmen, schalen, hulzen

8. Geldende normen en specificaties

9. Reiniging

- A. Als chemicaliën gebruikt worden soort / concentratie achterhalen.
- B. Als er met stroom gereinigd wordt rekening houden met druk/ temperatuur.
- C. duur van de reiniging.



Buigradius: Minimum buigradius „R“ is de straal van de kleinst mogelijke cirkel waaromheen een slang gebogen kan worden zonder te knikken.

Voor doornslang

6 x inwendige diameter van de slang

Spiraalslang, uitwendig glad

8 x inwendige diameter t/m 100 mm
10 x inwendige diameter boven 100 mm

Spiraalslang, uitwendig gegolfd

6 x inwendige diameter t/m 100 mm
8 x inwendige diameter boven 100 mm

Als de slangen onder druk komen te staan geldt 4/5 van deze waarden. Verder is de buigradius sterk afhankelijk van de opbouw en samenstellingen van de slangen.

Algemene eigenschappen

Materiaal	Polyvinylchloride	Polyurethaan rubber	Natuur rubber	Styreen butadieen rubber	Ethyleen propyleen rubber
Internationale afkorting	P.V.C.	PUR	N.R.	S.B.R.	E.P.D.M.
Max. temperatuurbereik °C					
- droge lucht	+60°C	+80°C	+70°C	+70°C	+120°C
- hete olie	--	+60°C	--	--	--
- heet water	+60°C	+40°C	+70°C	+80°C	+140°C
Min. temperatuurbereik °C	-10°C	-20°C	-40°C	-30°C	-50°C
Algemene bestendigheid tegen:					
- minerale oliën en vetten	matig	goed	gering	gering	gering
- dierlijke en plantaardige oliën en vetten	matig	goed	gering/matig	gering/matig	goed
- zuren verdund geconcentreerd	goed gering/matig	matig gering	matig/goed matig/goed	matig/goed matig/goed	uitstekend goed
- oplosmiddelen					
alifaten, benzine etc.	gering	matig/goed	gering	gering	gering
aromaten; toluene, benzeen etc.	gering	gering	gering	gering	gering
esters, ethers, alcohol	gering	gering	goed	goed	uitstekend
gechloreerd; tetra, tri etc.	gering	gering	gering	gering	matig/gering
- waterabsorptie	goed	zeer goed	zeer goed	goed/zeer goed	uitstekend
- zonlicht en ozon	matig/goed	zeer goed	gering	gering/matig	uitstekend
Elasticiteit	goed	goed	uitstekend	goed	matig/goed
Blijvende vervorming	gering	matig	goed	goed	goed
Slijtvastheid	goed	uitstekend	uitstekend	zeer goed	goed
Gasdoorlaatbaarheid	gering	matig/gering	matig/gering	matig/gering	matig/gering
Elektrische isolatie	goed	goed	goed/zeer goed	goed/zeer goed	uitstekend
Hardheidsbereik (shore A)	60 - 85	50 A - 75 D	30 - 90	40 - 90	40 - 90
Vlambestendigheid	slecht	slecht	gering	gering	gering
Trekkracht	20 - 30 Mpa	20 - 30 Mpa	18 - 30 Mpa	15 - 25 Mpa	10 - 20 Mpa
Bijzondere eigenschappen	chemicalienbestendig licht in gewicht, kleurecht, levensmiddelenbestendig (optioneel) gifvrij	elastisch, hoge mechanische vastheid, slijtvast, Ozon- en weerbestendig. Olie- en benzinebestendig. Gasdicht en kerfvast, chemisch bestendig	elastisch, koudebestendig, slijtvast, Bestand tegen zuren van lage concentratie. Bestand tegen water en alcohol met lage temperatuur.	Bestand tegen oliehoudende lucht, water, industrie-water, glycol	Hittebestendig, stoombestendig ozonverouderings- en UV-bestendig, chemicalienbestendig
Thermische eigenschappen	-35°C / +70°C	-30°C / +90°C	-60°C / +80°C	-50°C / +100°C	-50°C / +160°C

Algemene eigenschappen

Materiaal	Acrilnitril butadien rubber (nitrile)	Chloropreen rubber (neopreen)	Silicone rubber	„cross-linked“ polyethyleen
Internationale afkorting	N.B.R.	C.R.	S.I. (Q)	U.P.E./X.L.P.E.
Max. temperatuurbereik °C				
- droge lucht	+90°C	+90°C	+180°C	+66°C
- hete olie	+120°C	+60°C	--	+60°C
- heet water	+90°C	+70°C	+100°C	+66°C
Min. temperatuurbereik °C	-20°C	-30°C	-60°C	-50°C
Algemene bestendigheid tegen:				
- minerale oliën en vetten	uitstekend	goed	matig	goed tot 60°C
- dierlijke en plantaardige oliën en vetten	uitstekend	goed	matig	goed
- zuren verdund geconcentreerd	goed matig/goed	uitstekend goed	uitstekend matig	uitstekend uitstekend
- oplosmiddelen				
alifaten, benzine etc.	uitstekend	matig/goed	gering	goed
aromaten; toluen, benzeen etc.	goed	matig	gering	goed
esters, ethers, alcohol	slecht	matig/gering	matig	uitstekend
gechloreerd; tetra, tri etc.	matig	gering	gering	goed
- waterabsorptie	goed	goed	uitstekend	zeer goed
- zonlicht en ozon	matig	uitstekend	uitstekend	goed
Elasticiteit	matig/goed	matig/goed	goed	goed
Blijvende vervorming	goed	goed	matig	gering
Slijtvastheid	goed	zeer goed	gering	matig
Gasdoorlaatbaarheid	gering	gering	matig/gering	gering
Elektrische isolatie	slecht	matig/goed	uitstekend	goed
Hardheidsbereik (shore A)	40 - 95	40 - 95	40 - 85	----
Vlambestendigheid	gering	goed	matig	slecht
Trekkracht	15 - 20 Mpa	15 - 20 Mpa	10 - 20 Mpa	30 - 35 Mpa
Bijzondere eigenschappen	Bestand tegen minerale olieproducten vetten en brandstoffen anorganische zuren met lage concentratie en temperatuur	Chemicaliënbestendig Verouderings-, ozon- en weerbestendig vlambestendig	Temperatuurbestendig koude- en ozonbestendig geur- en smaakloos	Chemicaliënbestendig oxidatiebestendig, stabiel, gasdicht
Thermische eigenschappen	-30°C / +100°C	-45°C / +100°C	-60°C / +200°C	-50°C / +90°C

Bestendigheidlijsten

N.B.R.	: Nitrile butadiene rubber
S.B.R.	: Styrene-butadiene rubber
N.R.	: Natural rubber
PUR (AU)	: Polyurethaan
X.L.P.E.	: Cross-linked polyethylene
P.V.C.	: Poly-vinyl-chloride
E.P.D.M.	: Ethyleen Propyleen Dieen Monomeer Rubber

A	: Uitstekend geschikt
B	: Matig geschikt
C	: Niet geschikt

U dient de resultaten in de bestendigheidlijst als richtlijn te beschouwen. Er kunnen geen rechten aan worden ontleend.

Medium	NBR	SBR	NR	PUR	UPE/ XLPE	PVC	EPDM
(Alpha) Methyl Styrene (25°C)	C	–	C	–	A	–	C
Acetaldehyde	C	B	B	B	A	–	A
Acetamide	C	–	C	–	A	–	A
Acetic Acid (100%)	–	C	C	C	C	–	C
Acetic Acid Anhydride (20°C)	C	A	B	C	A	–	A
Acetic Acid (60%)	–	C	B	C	A	–	A
Acetone	C	A	A	–	A	–	A
Acetonitrile	–	–	–	–	A	–	B
Acetophenone	C	–	C	–	A	–	A
Acetylacetone	C	–	C	–	A	–	A
Acid Salt (37%)	C	–	B	C	A	40°A	A
Acid Salt (20%)	B	–	B	–	A	40°A	A
Acryl Acid	C	–	C	–	C	–	A
Acrylonitrile	C	C	C	–	A	–	C
Adipic Acid	A	A	A	–	A	–	A
Allyl Alcohol	A	A	A	–	B	20°B	A
Alum	A	B	A	A	A	40°A	A
Aluminium Nitrate	A	–	A	–	B	–	A
Aluminium Chloride	A	–	A	B	A	60°A	A
Ammonia Solution (40°C)	–	A	–	–	–	–	–
Ammonium Persulphate	A	–	A	B	A	–	A
Ammonium Sulphate	A	A	A	A	A	60°A	A
Ammonium Nitrate	A	A	A	A	A	40°A	–
Ammonium Chloride	A	A	A	A	A	40°A	A
Ammonium Hydroxide	A	–	A	–	A	40°A	A
Ammonium Phosphate	A	A	A	A	A	60°A	A
Amyl Acetate	C	C	B	–	B	–	A
Amyl Alcohol	A	A	A	B	A	40°A	A
Aniline	C	C	C	–	A	–	A
Barium Chloride	A	–	A	A	A	–	A
Benzaldehyde	C	B	C	C	A	–	–
Benzene	C	C	C	C	A	–	C
Benzyl Alcohol	C	–	A	–	A	20°B	A
Benzyl Chloride (25°C)	C	–	C	–	C	–	C
Borax (Disodium Tetraborate)	A	A	A	A	A	40°A	A
Bromine	C	C	C	B	C	–	C
Bromine Benzene (25°C)	C	–	C	–	C	–	C
Bunker Oil	A	–	C	–	C	–	C
Butanone (Methyl Ethylketone)	C	–	B	–	A	–	A
Butyl Acetate	C	C	C	–	A	–	A
Butyl Aldehyde	C	–	C	–	A	–	A
Butyl Alcohol	A	A	A	C	A	40°A	A
Butyric Acid	C	–	C	–	A	–	A
Butyric Acid Ethyl	C	–	C	–	A	–	A
Butyl Ether	C	–	C	C	A	–	C
Calcium Hydroxide (Lime Water)	A	A	A	C	A	60°A	A
Calcium Hypochlorite	C	C	A	–	A	40°A	A
Calcium Nitrate	A	A	A	A	A	40°A	A
Calcium Chloride	A	A	A	A	A	40°A	A
Calcium Salt	A	–	A	–	A	–	A

Bestendigheidlijsten

N.B.R. : Nitrile butadiene rubber
 S.B.R. : Styrene-butadiene rubber
 N.R. : Natural rubber
 PUR (AU) : Polyurethaan
 X.L.P.E. : Cross-linked polyethylene
 P.V.C. : Poly-vinyl-chloride
 E.P.D.M. : Ethyleen Propyleen Dieen
 Monomeer Rubber

A : Uitstekend geschikt
 B : Matig geschikt
 C : Niet geschikt

U dient de resultaten in de bestendigheidlijst als richtlijn te beschouwen. Er kunnen geen rechten aan worden ontleend.

Medium	NBR	SBR	NR	PUR	UPE/ XLPE	PVC	EPDM
Calcium Sulphide	A	–	A	A	A	–	A
Carbon Dioxide Gas	A	A	A	A	A	60°A	A
Carbon Tetrachloride Hydrogen	C	C	C	B	C	–	C
Carbon Disulphide	C	C	B	C	B	–	C
Carbonic Acid Gas	A	–	A	A	A	60°A	A
Caustic Soda (Sodium Hydroxide 20%)	B	B	B	B	A	40°A	A
Chloroacetic Acid (25°C)	C	C	C	C	A	–	–
Chlorobenzene (25°C)	C	C	C	C	A	–	–
Chlorodifluoridemetane (25°C)	–	–	–	–	–	–	–
Chloroform (Trichloromethane)	C	C	C	C	A	–	C
Chlorosulphonic Acid	C	C	C	C	C	–	–
Chlorine Water (0,5% Chlorine)	C	C	C	B	A	40°B	A
Chromic Acid (25% -40°C)	C	C	C	–	A	40°A	B
Citric Acid	A	A	A	A	A	40°A	A
Copper Cyanide	A	–	C	B	A	–	A
Copper Acetate	A	–	C	–	A	–	A
Cresol	C	C	C	C	C	20°B	–
Cresylic Acid	C	–	C	C	C	–	–
Cyclo Hexylamine	C	C	C	–	A	–	–
Cyclohexane	A	C	C	–	A	–	C
Cyclohexanol	A	C	A	C	A	60°A	A
Decahyronapthalene	A	C	C	A	A	–	C
Decalin	A	C	C	A	A	–	C
Diacetone Alcohol	C	A	A	B	A	–	A
Dibutyl Phthalate	C	C	C	B	A	–	A
Dibutyl Sebecate	C	C	C	C	A	–	A
Dichloroethane	C	C	C	–	A	–	–
CDichloromethane (25°C)	C	C	C	C	C	–	C
Diesel Oil	A	C	C	B	A	40°B	C
Diethyl Ether	C	C	C	B	A	20°B	–
Diethylamine	C	C	C	B	A	20°B	–
Diethylene Glycol	A	A	A	B	A	–	A
Diisobutylene	–	C	C	–	A	–	C
Dimethyl Amine	C	C	C	–	A	20°B	–
Dimethyl Aniline	C	–	C	C	A	–	B
Dimethyl Formamide	C	C	C	C	A	–	A
Dimethyl Sulphoxide	C	–	C	–	–	–	A
Diocetyl Sebecate	C	C	C	B	A	–	A
Diocetyl Phthalate	C	C	C	–	A	–	A
Dioxane (Diethylene Oxide 60°C)	C	B	C	C	A	–	A
Ethyl Acrylate	C	–	C	–	A	–	–
Epichlorohydrin	C	–	C	C	A	–	A
Ethanol	A	A	A	B	A	–	A
Ethanolamine	–	–	A	–	A	–	A
Ethyl Ether	C	C	C	–	C	–	C
Ethyl Mercaptan	C	–	C	–	A	–	–
Ethyl Glycol	A	A	A	B	A	60°A	A
Ethyl Benzole	C	C	C	–	B	–	C
Ethyl Chloride (Dichlorethane)	C	C	C	–	A	–	C
Ethyl Alcohol (Ethanol)	A	A	A	B	A	–	A

Bestendigheidlijsten

N.B.R.	: Nitrile butadiene rubber
S.B.R.	: Styrene-butadiene rubber
N.R.	: Natural rubber
PUR (AU)	: Polyurethaan
X.L.P.E.	: Cross-linked polyethylene
P.V.C.	: Poly-vinyl-chloride
E.P.D.M.	: Ethyleen Propyleen Dieen Monomeer Rubber

A	: Uitstekend geschikt
B	: Matig geschikt
C	: Niet geschikt

U dient de resultaten in de bestendigheidlijst als richtlijn te beschouwen. Er kunnen geen rechten aan worden ontleend.

Medium	NBR	SBR	NR	PUR	UPE/ XLPE	PVC	EPDM
Ethyl Acetate (Acetal)	C	B	C	–	A	–	A
Ethylene Glycolmono Ethylether Acetate	C	A	A	–	A	–	A
Ethylene Glycolmono Ethylether	A	–	A	–	A	–	A
Fatacids	A	–	C	A	B	60°A	A
Ferric Nitrate	A	–	A	–	A	–	A
Ferric Chloride	A	A	A	B	A	–	A
Ferric Sulfate	A	–	A	B	A	–	A
Fluosilicic Acid (50%)	C	A	C	–	A	–	A
Formaldehyde Solution (40%)	B	A	B	B	A	40°A	A
Formic Acid	C	B	C	–	A	–	A
Furfural	C	–	A	–	A	–	A
Furfurol	C	–	A	–	A	–	A
Glacial Acetic Acid (Acetic Acid 100%)	C	C	B	C	C	–	C
Glucose	A	A	A	A	A	40°A	A
Glycols	A	A	A	B	A	60°A	A
Heating Oil ASTM-A (Isooctane)	A	C	C	B	A	–	C
Heating Oil	A	C	C	B	A	40°B	C
Heavy Petrol (Naphtalene)	C	C	B	C	C	–	C
Heptane	A	C	C	B	A	20°A	C
Hexane	A	C	C	B	A	20°A	C
Hexyl Alcohol	A	–	A	C	A	–	A
Hydrobromic Acid (Conc.)	C	–	C	C	C	20°A	A
Hydrocynic Acid	B	–	A	B	A	–	A
Hydrofluoride Acid (75%)	C	B	B	B	A	20°B	A
Hydrogen Peroxide (35%)	C	C	B	B	–	–	A
Hydrogen Chloride (37%)	C	C	B	–	A	–	A
Isobutyl Acetate	C	–	C	–	A	–	A
Isophorone	C	–	C	C	A	–	A
Isopropanol (Isopropyl Alcohol)	A	A	A	B	A	20°A	A
Isopropyl Benzene (40°C)	C	–	C	–	A	–	C
Isopropyl Alcohol	A	A	A	B	A	20°A	A
Lead Acetate	A	A	A	A	A	60°A	A
Lead Arsenate	C	–	A	A	A	–	A
Light Petrol	A	–	C	–	A	–	C
Liquid Ammonia	A	–	A	C	A	60°A	A
Magnesium Caustic	A	–	A	A	A	–	A
Magnesium Chloride	A	A	A	A	A	–	A
Magnesium Sulphate	A	A	A	A	A	–	A
Mercury	A	A	A	A	A	60°A	A
Mercury Salt	A	A	A	–	A	40°A	A
Methanol (Methyl Alcohol)	A	A	A	B	A	40°A	A
Methyl Acetate	C	–	C	C	A	–	A
Methyl Amine (Solution 30% - 20°C)	C	B	A	–	A	20°B	B
Methyl Acrylate	C	C	C	–	A	–	–
Methyl Chloride Gas	C	C	C	C	B	–	C
Methyl Isobutyl Ketone	C	C	C	C	A	–	A
Methylene Chloride (20°C Dichlorometane)	C	C	C	C	C	–	C
Naphta	A	C	C	B	A	–	C
Naphtalene	C	C	B	B	C	–	C
Nickel Sulphate	A	A	A	B	A	–	A

Bestendigheidlijsten

N.B.R. : Nitrile butadiene rubber
 S.B.R. : Styrene-butadiene rubber
 N.R. : Natural rubber
 PUR (AU) : Polyurethaan
 X.L.P.E. : Cross-linked polyethylene
 P.V.C. : Poly-vinyl-chloride
 E.P.D.M. : Ethyleen Propyleen Dieen
 Monomeer Rubber

A : Uitstekend geschikt
 B : Matig geschikt
 C : Niet geschikt

U dient de resultaten in de bestendigheidlijst als richtlijn te beschouwen. Er kunnen geen rechten aan worden ontleend.

Medium	NBR	SBR	NR	PUR	UPE/ XLPE	PVC	EPDM
Nitric Acid (60°C - 20%)	C	C	C	C	A	–	B
Nitric Acid 100%	C	C	C	C	C	–	C
Nitric Acid (Fuming 100%)	C	C	C	C	C	–	C
Nitro Propane	C	B	B	C	A	–	A
Nitro Benzene (40°C)	C	C	C	C	A	–	C
Nitrogen Gas	A	A	A	A	A	–	A
Octane	A	–	C	A	A	–	C
Oleic Acid	A	–	–	C	B	A	A
Oleum	C	C	C	C	C	–	C
Oxalic Acid	B	B	A	C	A	60°A	A
Ozone	C	C	C	A	B	20°A	A
Palmitic Acid	A	C	B	A	B	20°A	A
Paraffine (Alkane)	A	C	C	B	A	40°A	B
Perchlorethylene (20°C)	C	C	C	C	B	–	C
Petrol (Super)	A	C	C	C	A	–	C
Petrol with 50% Benzene	A	C	C	B	A	–	C
Petroleum Ether	A	C	C	B	A	60°A	C
Petroleum	A	C	C	A	A	20°A	C
Phenol (Carbolic Acid 60°C)	C	C	C	C	B	20°B	A
Phosphoric Acid (60°C)	B	A	B	C	A	40°A	A
Phosphoric Chloride (50°C)	C	–	C	–	B	–	–
Picric Acid (Alcohol Solution)	B	B	B	C	A	20°A	A
Potassium Chlorate	A	B	A	A	A	60°A	A
Potassium Chloride	A	A	A	A	A	60°A	A
Potassium Hydroxide Solution	B	–	A	A	A	40°A	A
Potassium Carbonate	A	A	A	B	A	40°A	A
Potassium Cyanide	A	A	A	B	A	60°A	A
Potassium Permanganate	C	B	C	A	A	40°A	A
Potassium Sulphate	A	B	A	A	A	40!A	A
Potassium Bromide	A	A	A	–	A	40°A	A
Potassium Iodide	A	A	A	–	A	60°A	A
Potassium Nitrate	A	A	A	A	A	60°A	A
Propionic Acid Ethyl Ester	C	C	A	–	A	60°A	A
Propyl Alcohol	A	A	A	B	A	20°A	A
Propyl Acetate	C	–	B	–	A	–	A
Pyrdine	C	C	C	C	A	–	B
Salt Solution	A	A	A	B	A	40°A	A
Silicone Grease	A	A	A	A	A	–	A
Silicone Oil	A	A	A	A	A	20°A	A
Silver Salt	A	B	–	A	A	40°A	A
Sodium Thiosulphate	A	A	A	B	A	40°A	A
Sodium Nitrate	A	A	A	A	A	40°A	A
Sodium Sulphide	A	A	A	A	A	40°A	A
Sodium Hypochloride (13%)	C	C	C	B	B	40°A	A
Sodium Sulphate	A	A	A	A	A	40°A	A
Sodium Phosphate	A	A	A	B	A	40°A	A
Sodium Silicate	A	A	A	B	A	40°A	A
Sodium Acetate	A	–	A	B	A	20°A	A
Sodium Perborate	A	–	A	–	A	–	A
Sodium Hypochlorite (13%)	C	C	C	B	B	40°A	A

Bestendigheidlijsten

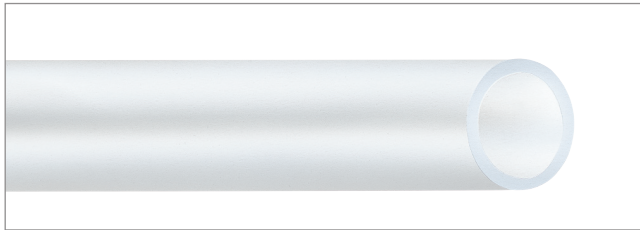
N.B.R. : Nitrile butadiene rubber
 S.B.R. : Styrene-butadiene rubber
 N.R. : Natural rubber
 PUR (AU) : Polyurethaan
 X.L.P.E. : Cross-linked polyethylene
 P.V.C. : Poly-vinyl-chloride
 E.P.D.M. : Ethyleen Propyleen Dieen
 Monomeer Rubber

A : Uitstekend geschikt
 B : Matig geschikt
 C : Niet geschikt

U dient de resultaten in de bestendigheidlijst als richtlijn te beschouwen. Er kunnen geen rechten aan worden ontleend.

Medium	NBR	SBR	NR	PUR	UPE/ XLPE	PVC	EPDM
Sodium Bisulphite	A	A	A	C	A	40°A	A
Sodium Chloride	A	A	A	B	A	40°A	A
Sodium Cyanide (30%)	A	–	A	B	A	–	A
Sodium Hydroxide (20%)	B	B	B	B	A	40°A	A
Sodium Carbonate	A	A	A	B	A	60°A	A
Spirits of Nitre (40°C - 40%)	C	B	C	C	–	40°A	B
Stearic Acid	A	A	A	A	A	60°A	A
Styrene Monomer (20°C)	C	C	B	C	A	–	C
Sugar	A	–	A	A	A	40°A	A
Sulfur Chloride	C	B	–	C	A	–	B
Sulphur Dioxide (Dry 60%)	C	B	C	B	A	60°A	A
Sulphuric Acid (10%)	C	B	C	B	A	20°B	A
Sulphuric Acid (96% -20°C)	C	B	C	C	A	C	A
Sulphuric Acid Anhydride (Sulphur Trioxide)	C	–	–	C	C	–	B
Sulphuric Acid (100% fuming)	C	B	C	C	C	C	C
Sulphuric Acid (20% - 50°C)	B	B	B	A	A	C	A
Sulphuric Acid (75% - 50°C)	C	B	C	C	A	C	B
Sulphuric Acid (50% - 50°C)	C	B	B	B	A	C	A
Tannin (Tannic Acid)	C	A	C	C	A	20°B	A
Turpentine	A	C	C	C	A	20°A	C
Test Fuel (White Spirit)	A	C	C	B	A	–	C
Tetrachlor Ethane	C	C	C	–	A	–	C
Tetrahydrofuran	C	C	C	–	B	–	C
Toluol (20°C)	C	C	C	C	B	–	C
Trichlor Ethylene	C	C	C	C	C	–	C
Trietamine	A	–	C	–	A	–	C
Triethanolamine (20°C)	A	C	A	C	A	20°B	A
Trimethyl Amine	A	–	C	–	A	–	C
Urea	A	A	A	B	A	40°A	A
Vinyl Acetate	C	C	C	–	A	–	A
Water	A	A	A	A	A	A	A
White Spirit	A	C	C	B	A	–	C
Wine Acid	A	A	A	A	A	–	A
Xylene	C	C	C	C	C	–	C
Zinc Acetate	A	C	A	C	A	–	A
Zinc Chloride	A	–	A	B	A	–	A
Zinc Sulfate	A	–	A	B	A	–	A

Polyform



PVC-waterslang

beperkt chemicaliënbestendig. Tevens geschikt als beschermingslang. Non-toxic

Norm : EU 10/2011 Cat.A, B en C
 Temperatuurbereik : van -15°C tot +60°C
 Constructie : PVC, transparant, glad

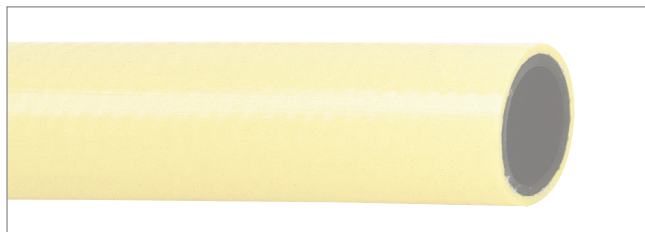
Opdruk:  Polyform Reg. EU 10/2011 diameter

ø Inw. mm	Wand mm	ø Uitw. mm	kg/mtr	Lengte mtr	Art.-Nr.
3	1	5	0,016	100	4041 003005
4	1	6	0,020	100	4041 004006
4	1,5	7	0,033	100	4041 004007
5	1,5	8	0,039	100	4041 005008
6	1,5	9	0,045	100	4041 006009
6	2	10	0,064	100	4041 006010
7	1,5	10	0,051	100	4041 007010
8	2	12	0,080	50	4041 008012
9	2	13	0,090	50	4041 009013
10	2	14	0,096	50	4041 010014
12	2	16	0,112	50	4041 012016
13	2,5	18	0,155	50	4041 013018
14	2,5	19	0,165	50	4041 014019
15	2,5	20	0,175	50	4041 015020
16	3	22	0,230	50	4041 016022
18	3	24	0,250	50	4041 018024
19	4	27	0,370	50	4041 019027
20	3	26	0,280	50	4041 020026
22	3	28	0,300	50	4041 022028
25	3	31	0,340	50	4041 025031
30	3,5	37	0,470	50	4041 030037
32	4	40	0,580	50	4041 032040
38	5	48	0,860	50	4041 038048
50	5	60	1,100	50	4041 050060

Tricotech®

Kunststof waterslang

met speciale inlage waardoor deze niet tordeert.



Werkdruk	: 10 bar bij 20°C
Barstdruk	: 25 bar
Temperatuurbereik	: van -10°C tot +60°C
Binnenwand	: PVC, zwart, glad
Buitenwand	: PVC, geel, glad

Opdruk: **TRICOTECH® DIAMETER CADMIUMFREE**

ø Inw. mm	ø Uitw. mm	kg/mtr	Lengte mtr	Art.-Nr.
12,5	17	0,150	25 / 50	4100 012000
15	20	0,185	50	4100 015000
19	25	0,270	25 / 50	4100 019000
25	32	0,410	50	4100 025000
32	42	0,760	50	4100 032000
40	50	0,900	50	4100 040000
50	62	1,300	25	4100 050000

Wij adviseren montage met:

Messing
snelkoppelingen:
5310

(Zie catalogus 17-K P. 4)



Straalpijp:
5354

(Zie catalogus 17-K P. 6)



ABA slangklem:
6060

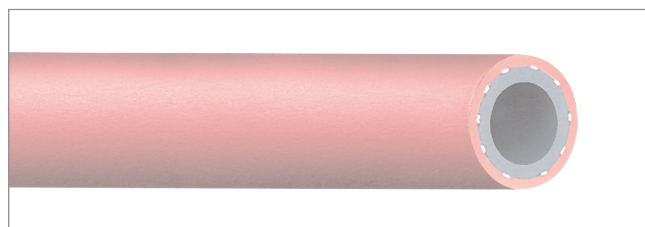
(Zie catalogus 17-K P. 77)



Induform® / RL

Waterslang

met kruislings gevlochten polyester inlagen.



Werkdruk	: 12 bar
Barstdruk	: 36 bar
Temperatuurbereik	: van -20°C tot +60°C
Binnenwand	: zwart, glad
Buitenwand	: rood, glad, met gele lengtestrepen

Opdruk:  **INDUFORM® / RL PN 12 BAR**

ø Inw. mm	Wand mm	ø Uitw. mm	kg/mtr	Lengte mtr	Art.-Nr.
13	3	19	0,205	40	4130 013000
19	3,5	26	0,360	40	4130 019000
25	4	33	0,510	40	4130 025000

Wij adviseren montage met:

Messing
snelkoppelingen:
5310

(Zie catalogus 17-K P. 4)



Straalpijp:
5354

(Zie catalogus 17-K P. 6)

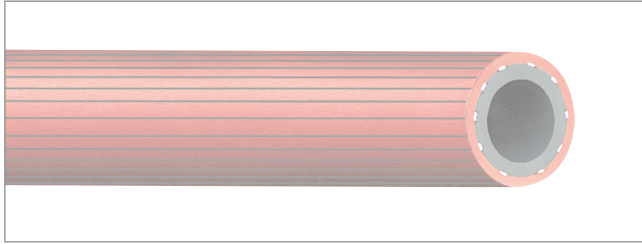


ABA slangklem:
6060

(Zie catalogus 17-K P. 77)



Induform® / RR - Tamburi*



Opdruk:  **INDUFORM® / RR PN 10 BAR * TAMBURI® - KIWA - MM - EN 694:2014-A-2 - diameter- 1,2-KWARTAAL/JAAR**

ø Inw. mm	Wand mm	ø Uitw. mm	kg/mtr	Lengte mtr	Art.-Nr.
13	3	19	0,205	100/40	3000 013000
19*	3,5	26	0,330	20/25/30/40/100	3010 019000
25*	4	33	0,495	20/25/30/40/100	3010 025000
32	6	44	1,010	40	3000 032000
38	6	50	1,150	50	3000 038000

Waterslang en brandhaspelslang

met kruiselings gevlochten polyester inlagen. Slang is Kiwa gekeurd en zeer geschikt voor haspeltoeepassingen.

Werkdruk	: 10 bar (*Tamburi 12 bar)
Barstdruk	: 30 bar (*Tamburi 42 bar)
Temperatuurbereik	: van -20°C tot +60°C
Binnenwand	: zwart, glad
Buitenwand	: rood, geribd

Wij adviseren montage met:

Messing
snelkoppelingen:
5310

(Zie catalogus 17-K P. 4)



Straalpijp:
5354

(Zie catalogus 17-K P. 6)



ABA slangklem:
6060

(Zie catalogus 17-K P. 77)



Lavaform



Opdruk:  **DIAMETER - PB 90 BAR / MAX 25°C**

ø Inw. mm	Wand mm	ø Uitw. mm	kg/mtr	Lengte mtr	Art.-Nr.
13	3,5	20	0,250	40	4011 013000

Wasmachine toevoerslang

tevens geschikt voor vaatwasmachines.

Werkdruk	: 30 bar
Barstdruk	: 90 bar
Temperatuurbereik	: van -20°C tot +60°C
Binnenwand	: kunststof, zwart, glad
Buitenwand	: kunststof, grijs, glad, met blauwe lengtestrepen

Lavaform / extra



Opdruk:  **DIAMETER - MAX 95°C - PB 90 BAR MAX 25°C**

ø Inw. mm	Wand mm	ø Uitw. mm	kg/mtr	Lengte mtr	Art.-Nr.
10	3,5	17	0,215	40	4012 010000
13	3,5	20	0,250	40	4012 013000

Wasmachine toevoerslang

tevens geschikt voor vaatwasmachines.

Werkdruk	: 30 bar
Barstdruk	: 90 bar tot 25°C
Temperatuurbereik	: van -20°C tot +95°C
Binnenwand	: Hittebestendige kunststof, zwart, glad
Buitenwand	: kunststof, grijs, glad, met rode lengtestrepen

Calorform Waterslang



geschikt voor zout -en heetwater. Weer en verouderings bestendig.

Werkdruk : 20 bar
 Barstdruk : 60 bar
 Temperatuurbereik : van -40°C tot +95°C (kortstondig tot 110°C)
 Binnenwand : EPDM, zwart, glad
 Buitenwand : EPDM, zwart, glad met 4 gele lengtestrepen
 Elektrische weerstand : $<10^6 \Omega$

ø Inw. mm	Wand mm	ø Uitw. mm	kg/mtr	Lengte mtr	Art.-Nr.
10	3,5	17	0,200	40	3126 010000
13	3,5	20	0,230	40	3126 013000
16	3,5	23	0,320	40	3126 016000
19	4	27	0,420	40	3126 019000
25	4,5	34	0,600	40	3126 025000

Wij adviseren montage met:

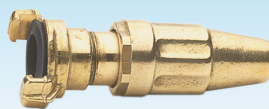
Messing
 snelkoppelingen:
 5310

(Zie catalogus 17-K P. 4)



Straalpijp:
 5354

(Zie catalogus 17-K P. 6)

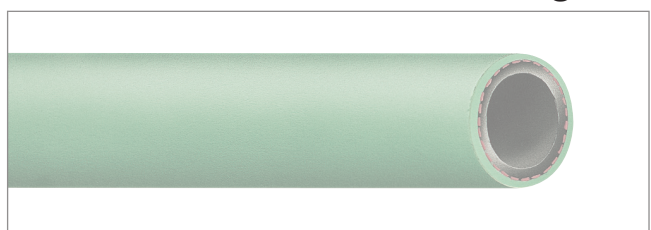


ABA slangklem:
 6060

(Zie catalogus 17-K P. 77)



Calorform / groen EPDM Waterslang



voor zout - en heetwater.
 Weer - en verouderingsbestendig.

Werkdruk : 20 bar
 Barstdruk : 60 bar
 Temperatuurbereik : van -40°C tot +95°C kortstondig tot max +110°C
 Binnenwand : EPDM, zwart, glad, $<10^6 \Omega$
 Buitenwand : EPDM, groen, glad *doekafdruk

ø Inw. mm	Wand mm	ø Uitw. mm	kg/mtr	Lengte mtr	Art.-Nr.
13	3,5	20	0,230	40	3020 013020
19	4	27	0,420	40	3020 019000
25	4,5	34	0,600	40	3020 025000
32*	6	44	0,980	40	3020 032000

Wij adviseren montage met:

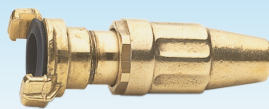
Messing
 snelkoppelingen:
 5310

(Zie catalogus 17-K P. 4)



Straalpijp:
 5354

(Zie catalogus 17-K P. 6)

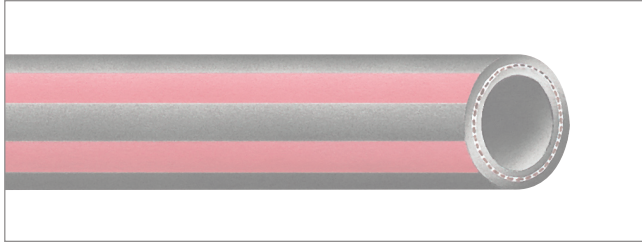


ABA slangklem:
 6060

(Zie catalogus 17-K P. 77)



Trix / Rotstrahl®



Waterslang

voor zout - en heetwater. Knik - en slijtvast. Weer - en verouderingsbestendig.

Temperatuurbereik : van -40°C tot +100°C
 Binnenwand : synthetisch rubber, zwart, glad
 Buitenwand : synthetisch rubber, zwart met rode lengtestrepen, glad
 *doekafdruk

Opdruk: **FABRIKANT TRIX ROTSTRAHL®**
BAR PN - Made in Germany

Ø Inw. mm	Wand mm	Ø Uitw. mm	PN/bar bij 20°C	kg/mtr	Lengte mtr	Art.-Nr.
13	3	19	20	0,250	40	3025 013000
16	3,5	23	20	0,330	40	3025 016000
19	4	27	20	0,440	40	3025 019000
25	4,5	34	20	0,580	40	3025 025000
32*	5,5	43	15	0,870	40	3025 032000
38*	6	50	15	1,100	40	3025 038000
50*	7	64	10	1,560	40	3025 050000

Wij adviseren montage met:

Messing
 snelkoppelingen:
 5310

(Zie catalogus 17-K P. 4)



Straalpijp:
 5354

(Zie catalogus 17-K P. 6)

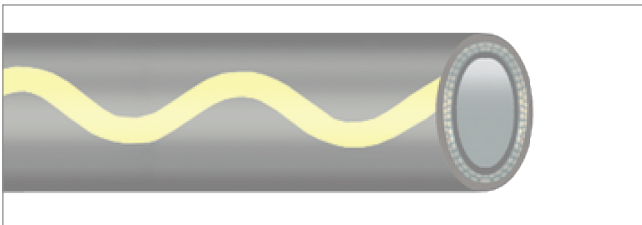


ABA slangklem:
 6060

(Zie catalogus 17-K P. 77)



Goldschlange®



High performance water - en reiniging slang

Voor zware toepassingen. Weer - en verouderingsbestendig, knik - en slagvast. Slang is overrijdbaar.

Temperatuurbereik : van -30°C / +100°C
 stoom tot +130°C (max. 30 minuten)
 Binnenwand : EPDM, zwart, glad
 Buitenwand : CR, zwart, glad, olie resistent, slijtvast, voorzien van een golvende gele lijn in de lengte richting van de slang.

Ø Inw. mm	Wand mm	Ø Uitw. mm	PN/bar (20°C)	Buigradius	Kg/mtr	Lengte mtr	Art.-Nr.
13	3,9	20,8	30	50mm	0,225	40	3026 013000
19	4,4	27,8	25	80mm	0,385	40	3026 019000
25	4,5	34,0	20	160mm	0,490	40	3026 025000

Wij adviseren montage met:

Messing
 snelkoppelingen:
 5310

(Zie catalogus 17-K P. 4)



Straalpijp:
 5354

(Zie catalogus 17-K P. 6)



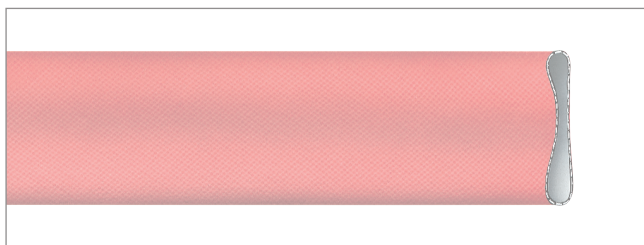
ABA slangklem:
 6060

(Zie catalogus 17-K P. 77)



Pyroflat® Brandweerslang (rood)

met een hoge treksterkte en volledig plat oprolbaar.



- Binnenwand : rubber zwart, 2-voudig gedraaide polyester draad
 Buitenwand : polyurethaan coating voor een betere weerbestendigheid en uitwendige slijtageweerstand

Opdruk: PYROFLAT® 

ø Inw. mm	Barstdruk/bar	kg/mtr	Lengte mtr	Art.-Nr.
38	50	0,220	20 / 30 / 50 / 100	4022 038000
52	50	0,290	20 / 30 / 50 / 100	4022 050000
65	50	0,390	20 / 30 / 50 / 100	4022 063000
75	50	0,470	20 / 30 / 50 / 100	4022 075000
102	35	0,570	20 / 30 / 50 / 100	4022 100000

Wij adviseren montage met:

Storz koppelingen
 + bendeldraad:
 5110

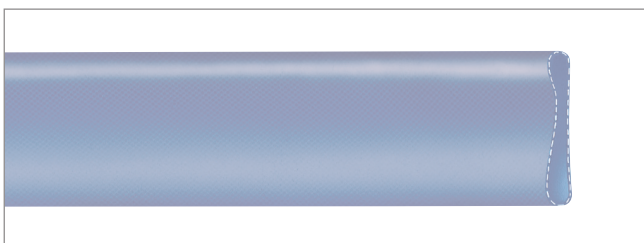


(Zie catalogus 17-K P. 11)

Snijlengte mogelijk.

Eurolon® Plat-oprolbare PVC waterslang

Water toe- en afvoerslang, uitermate geschikt als slang voor beregening.



- Temperatuurbereik : van -10°C tot +60°C
 Constructie : PVC, dit wordt tijdens extrusieproces door de textielinlagen gedrukt.
 Kleur : blauw

Inch	PN/bar bij 20°C	kg/mtr	Lengte mtr	Art.-Nr.
1"	7	0,165	50	4010 025000
1.1/4"	7	0,200	100	4010 032000
1.1/2"	7	0,230	100	4010 038000
2"	7	0,333	100	4010 050000
2.1/2"	7	0,430	100	4010 063000
3"	6	0,570	100	4010 075000
4"	6	0,865	100	4010 100000
5"	6	1,080	50	4010 125000
6"	6	1,482	50	4010 150000
8"	4	2,020	50	4010 200000

Wij adviseren montage met:

Storz koppelingen:
 5110



(Zie catalogus 17-K P. 11)

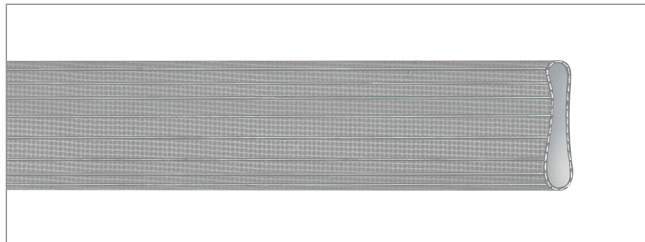
ABA slangklem:
 6060



(Zie catalogus 17-K P. 77)

Snijlengte mogelijk.

Agriflat



Opdruk:  AGRIFLAT - AFMETING

Plat oprolbare waterslang

tevens geschikt voor lucht. Olie-, benzine- en fecaliënbestendig, beperkt zuur- en loogbestendig. Extreem belastbaar door zware trekvaste inlagen. Weer- en verouderingsbestendig.

Temperatuurbereik : van -20°C tot +100°C (Water)
 Constructie : hoogwaardig geëxtrudeerd NBR/PVC, voorzien van slijtvaste ribbels
 Rollengte : tot 200 meter op aanvraag leverbaar

ø Inw. mm	Wand mm	PN/bar bij 20°C	PB/bar	kg/mtr	Lengte mtr	Art.-Nr.
19,5	2	25	75	0,160	20 / 100	3070 019000
25,5	2	25	75	0,180	20 / 100	3070 025000
32	2	20	60	0,230	100	3070 032000
38	2	16	50	0,280	20 / 100	3070 038000
52	2,2	16	50	0,370	20 / 100	3070 050000
65	2,2	16	50	0,510	100	3070 063000
76	2,5	16	50	0,680	20 / 100	3070 075000
90	2,8	16	50	0,900	100	3070 090000
102	2,8	16	50	1,000	20 / 100	3070 100000
127	3	15	45	1,400	20 / 100	3070 125000
152	3	14	42	1,700	20 / 50	3070 150000
203	3,3	10	30	2,400	50	3070 200000

Wij adviseren montage met:

Koppelingensysteem
 Perrot:
 5721

(Zie catalogus 17-K P. 21)



Koppelingensysteem
 Bauer:
 5710

(Zie catalogus 17-K P. 20)



Mikalor-Supra slangklem:
 6202

(Zie catalogus 17-K P. 80)

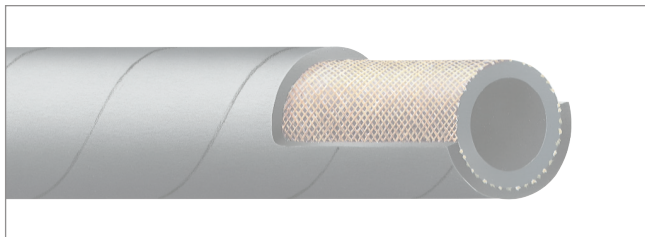


Snijlengte mogelijk.

Inducord®

Industriewaterslang

voor water, gier, lichte zuren en logen.



Werkdruk	: 10 bar (inw. ø 254 mm 6 bar)
Barstdruk	: 30 bar (inw. ø 254 mm 18 bar)
Temperatuurbereik	: van -30°C tot +70°C
Binnenwand	: SBR, zwart, glad
Buitenwand	: SBR, zwart, met doekafdruk

Opdruk:  **INDUCORD® WATER / WASSER PN 10 BAR**
(INW. 254 MM 6 BAR)

ø Inw. mm	Wand mm	ø Uitw. mm	Lengte mtr	Art.-Nr.
22	4	30	40	3040 022000
25	5	35	40	3040 025000
28	5	38	40	3040 028000
32	5,5	43	40	3040 032000
35	5,5	46	40	3040 035000
38	6	50	40	3040 038000
40	6	52	40	3040 040000
42	6	54	40	3040 042000
45	6	57	40	3040 045000
48	6	60	40	3040 048000
51	6,5	64	40	3040 050000
60	6,5	73	40	3040 060000
63,5	7	77,5	40	3040 063000
70	7	84	40	3040 070000
76	7	90	40	3040 075000
80	7	94	40	3040 080000
90	7	104	40	3040 090000
102	7	116	40	3040 100000
110	8	126	20	3040 110000
127	8,5	144	20	3040 125000
152	9	170	20	3040 150000
203	10,5	224	20	3040 200000
254	10,5	275	10	3040 250000

Wij adviseren montage met:

Koppelingensysteem
Kamlök:

5510

(Zie catalogus 17-K P. 24)



Storz koppelingen:
5110

(Zie catalogus 17-K P. 11)



Mikalor-Supra slangklem:
6202

(Zie catalogus 17-K P. 80)



Snijlengte mogelijk.

Inducord® / Glasfiber



Industriewaterslang met hittebestendige glasvezelomvlechting

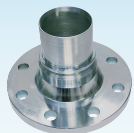
Waterslang met warmte isolerende eigenschappen, voor smeltovens, staal productie, glasfabrieken, gieterijen en andere locaties waar hoge omgevingstemperaturen ontstaan.

Werkdruk : 20 bar
 Barstdruk : 60 bar
 Temperatuurbereik : tot +100°C water,
 tot +450°C stralingshitte
 Binnenwand : EPDM, wit, glad, elektrisch isolerend
 Buitenwand : glasvezelomvlechting, wit

ø Inw. mm	Wand mm	ø Uitw. mm	Lengte mtr	Art.-Nr.
13	6	25	40	3042 013025
19	6	31	40	3042 019031
25	7	39	40	3042 025039
32	8	48	40	3042 032048
38	10	58	40	3042 038058
40	8,5	57	40	3042 040057
42	9	60	40	3042 042000
45	8,5	62	40	3042 045062
50	10	70	40	3042 050000
76	10	96	40	3042 076096

Wij adviseren montage met:

Flens koppelingen:
5614



(Zie catalogus 17-K P. 45)

Klemschalen:
5560




(Zie catalogus 17-K P. 88)

Snijlengte mogelijk.

Temperform / rood



Opdruk:  TEMPERFORM -20°C / +140°C WASSER/WATER

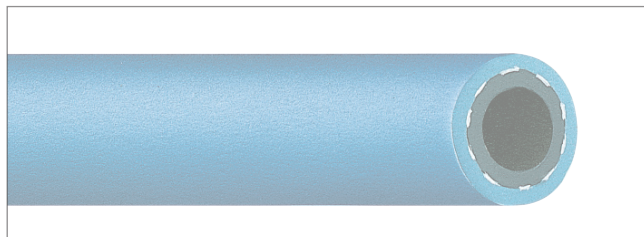
Koelwaterslang


tbv spuitgietmachines in de kunststof branche. Toegepast als temperatuurregeling met heet en koud water bij o.a. het spuitgieten van kunststoffen waarbij de geïnjecteerde kunststof gelijkmatig gekoeld wordt voor het realiseren van optimale product eigenschappen.

Werkdruk : 20 bar (bij 20°C)
 Barstdruk : 60 bar
 Temperatuurbereik : -20°C bis +140°C (geen stoom)
 Binnenwand : EPDM, zwart, glad
 Buitenwand : EPDM, rood, glad en "pin-pricked"

ø Inw. mm	Wand mm	ø Uitw. mm	kg/ mtr	Lengte mtr	Art.-Nr.
9,5	4,25	18	0,250	40	3127 009000
12,7	4,65	22	0,360	40	3127 013000

Temperform / blauw



Opdruk:  TEMPERFORM -20°C / +140°C WASSER/WATER

Koelwaterslang

tbv spuitgietmachines in de kunststof branche. Toegepast als temperatuurregeling met heet en koud water bij o.a. het spuitgieten van kunststoffen waarbij de geïnjecteerde kunststof gelijkmatig gekoeld wordt voor het realiseren van optimale product eigenschappen.

Werkdruk : 20 bar (bij 20°C)
 Barstdruk : 60 bar
 Temperatuurbereik : -20°C bis +140°C (geen stoom)
 Binnenwand : EPDM, zwart, glad
 Buitenwand : EPDM, blauw, glad en "pin-pricked"

ø Inw. mm	Wand mm	ø Uitw. mm	kg/ mtr	Lengte mtr	Art.-Nr.
9,5	4,25	18	0,250	40	3128 009000
12,7	4,65	22	0,360	40	3128 013000

Cosmo®

Kunststof zuigslang

voor water onder lichte werkomstandigheden voor zowel industriële als landbouw toepassingen.



Vacuüm	: 0,6 bar
Temperatuurbereik	: van -15°C tot +60°C
Constructie	: Kunststof, groen transparant, glad met ingewerkte witte hard-PVC spiraal
Buigradius	: 4 x inwendige diameter

Opdruk: COSMO® - ..MM - BATCHNUMMER

ø Inw. mm	ø Uitw. mm	kg/mtr	Lengte mtr	Art.-Nr.
20	26	0,230	50	4400 020000
25	31	0,280	50	4400 025000
32	39	0,380	50	4400 032000
38	45	0,480	50	4400 038000
51	59	0,750	50	4400 050000
60	69	0,970	50	4400 060000
63	72	1,000	50	4400 063000
76	86	1,350	50	4400 075000
90	102	1,800	50	4400 090000
102	114	2,200	50	4400 100000

Wij adviseren montage met:

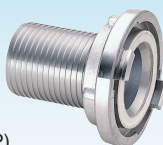
Koppelingensysteem
Kamlok:
5510

(Zie catalogus 17-K P. 24)



Storz koppelingen:
5124

(Zie catalogus 17-K P. 12)



Superklemmen:
6200

(Zie catalogus 17-K P. 81)



Snijlengte mogelijk.

Cosmo® Elastico

Kunststof zuigslang

voor water, gier en zaaigoed. Zeer flexibele uitvoering.



Vacuüm	: 0,6 bar
Temperatuurbereik	: van -15°C tot +60°C
Constructie	: Kunststof, donkergroen transparant glad met ingewerkte witte hard-PVC spiraal
Buigradius	: 4 x inwendige diameter

Opdruk: COSMO® ELASTICO - ..MM - BATCHNUMMER

ø Inw. mm	ø Uitw. mm	kg/mtr	Lengte mtr	Art.-Nr.
40	47	0,560	50	4405 040000
51	59	0,850	50	4405 050000

Wij adviseren montage met:

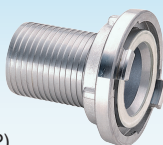
Koppelingensysteem
Kamlok:
5510

(Zie catalogus 17-K P. 24)



Storz koppelingen:
5124

(Zie catalogus 17-K P. 12)



Superklemmen:
6200

(Zie catalogus 17-K P. 76)



Snijlengte mogelijk.

Sciroppo®



Voedingsmiddelen bestendige zuigslang

voor dranken en andere, vetvrije, vloeibare levensmiddelen die zijn opgenomen in de EU-10/2011 categorie A, B, C

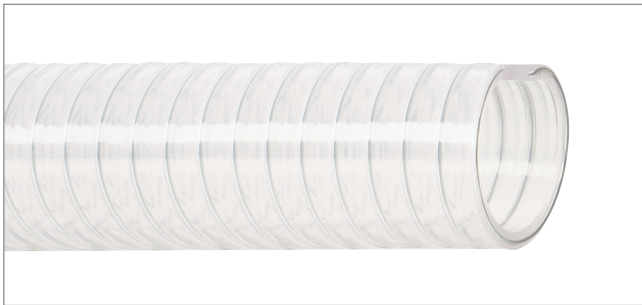
Norm	: EU 10/2011 cat. A, B, C
Vacuüm	: 0,7 bar
Temperatuurbereik	: -15°C / +60°C
Constructie	: PVC, transparant, glad, met ingewerkte ivoor kleurige hard PVC spiraal, licht gegolfd
Buigradius	: +/- 4 x binnen diameter

Opdruk:  **SCIROPPPO® - ID MM - EG 10/2011 - LOT NUMBER**

Ø inw. mm	Ø uitw. mm	kg/mtr	lengte mtr	Art.-No.
25	31	0,280	50	4410 025000
32	39	0,380	50	4410 032000
38	45	0,480	50	4410 038000
51	59	0,750	50	4410 050000

Snijlengte mogelijk.

Armoflex



Kunststof zuig/persslang

voor zware werkomstandigheden. Geschikt voor o.a. industriewater, modder en gier. Zeer flexibel en non-toxic.

Norm	: EU 10/2011 - cat. A/B/C
Vacuüm	: 0,9 bar
Temperatuurbereik	: van -15°C tot +60°C
Constructie	: Kunststof, transparant, glad met ingewerkte stalen spiraal
Buigradius	: 3 x inwendige diameter

Opdruk:  **ARMOFLEX® - DIAMETER - REG. EU 10/2011**

* M.b.t. de opgave van de werkdruk wijzen we u op de richtlijnen voor het juiste gebruik van slangen zoals omschreven op pagina 4 van deze catalogus.

ø Inw. mm	Wand mm	ø Uitw. mm	PN/bar bij 20°C*	kg/mtr	Lengte mtr	Art.-Nr.
10	3	16	10	0,200	30	4480 010000
12	3	18	9	0,210	30	4480 012000
14	3	20	9	0,230	50	4480 014000
16	3	22	9	0,260	50	4480 016000
18	3	24	8	0,320	50	4480 018000
20	3,5	27	8	0,360	50	4480 020000
25	4	33	8	0,500	50	4480 025000
32	4	40	8	0,680	50	4480 032000
38	4,5	47	7	0,820	50	4480 038000
40	4,5	49	7	0,900	50	4480 040000
45	4,5	54	6	1,100	50	4480 045000
51	5	61	5	1,280	50	4480 050000
60	5,5	71	5	1,750	30	4480 060000
63	6	75	5	1,800	30	4480 063000
76	6	88	4	2,400	30	4480 075000
80	6,5	93	4	2,570	30	4480 080000
90	6,5	103	4	2,950	20	4480 090000
102	7	116	3	3,800	20	4480 100000
110	7,5	125	3	4,200	20	4480 110000
127	8	143	3	4,800	20	4480 125000
152	8,5	169	2	6,500	20	4480 150000

Wij adviseren montage met:

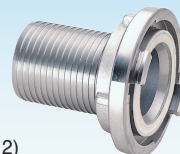
Koppelingensysteem
Kamlök:
5510

(Zie catalogus 17-K P. 24)



Storz koppelingen:
5124

(Zie catalogus 17-K P. 12)



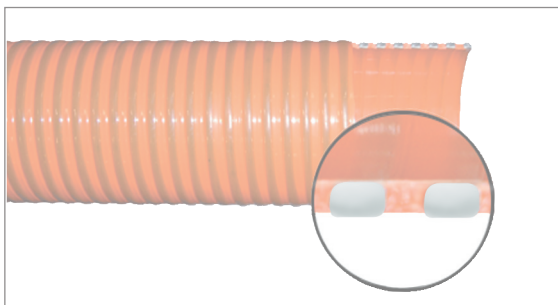
Mikalor-Supra slangklem:
6202

(Zie catalogus 17-K P. 77)



Snijlengte mogelijk.

Quadriflex



Kunststof zuigslang

voor industriewater en gier. De slang heeft een **ovale** spiraal in plaats van de ronde waardoor je een aanzienlijke gewichtsreductie en een gladde buitenwand krijgt.

Vacuüm : 0,9 bar
 Temperatuurbereik : van -25°C tot +60°C
 Constructie : Kunststof, oranje, met ovale PVC-spiraal, antraciet
 Buigradius : 4 x inwendige diameter

Opdruk: **QUADRIFLEX - DIAMETER - PROD. CODE**

ø Inw. mm	Wand mm	ø Uitw. mm	kg/mtr	Lengte mtr	Art.-Nr.
51	4,5	60	0,950	50	4460 050000
76	5	86	1,550	50	4460 075000
80	5	90	1,700	50	4460 080000
90	5	100	1,950	50	4460 090000
102	6	114	2,350	50	4460 100000
110	5,5	121	2,600	30	4460 110000
127	6,5	140	3,200	20	4460 125000
152	7,5	167	4,400	4/5/20	4460 150000

Wij adviseren montage met:

Koppelingensysteem
 Perrot:
 5721

(Zie catalogus 17-K P. 21)



Koppelingensysteem
 Bauer:
 5710

(Zie catalogus 17-K P. 20)



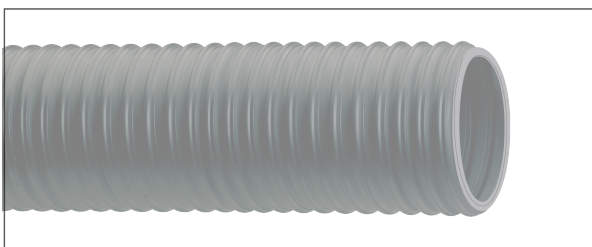
Superklemmen:
 6200

(Zie catalogus 17-K P. 76)



Snijlengte mogelijk.

Superelastico/Ohm



Elektrisch geleidende thermoplastische zuig - persslang

voor industriewater in ATEX-zone, geschikt voor middelzware werkomstandigheden. Door de speciale slangconstructie is de slang volledig geleidend.

Vacuüm : 0,9 bar
 Temperatuur bereik : van -15°C tot +60°C
 Opbouw : PVC grijs, met zwarte Polyurethaan ommanteling aan binnen - en buitenzijde en een grijze hard PVC spiraal.

Elektrische weerstand : <math><10^6 \Omega</math> (gemeten van koppeling tot koppeling en van de binnen naar de buitenwand)

Buigradius : 4 x Inwendige diameter

* Voor de opgegeven werkdruk verwijzen wij naar de richtlijnen voor het juiste gebruik van de slangen, zoals aangegeven in catalogus 17, pagina 4

Opdruk: **SUPERELASTICO/OHM - Ø/T AFMETING MM**

Ø Inw mm	Wanddikte mm	Ø Uitw mm	PN/bar bij 20°C*	kg/mtr	Lengte mtr	Artikel-Nr.
51	5,7	62	5,0	1,16	50	4452 050000
76	6,5	89	3,5	1,85	50	4452 075000
102	8,0	118	3,0	2,80	50	4452 100000

Wij adviseren montage met rondsnoer:

Koppelingensysteem
 Perrot:
 5721

(Zie catalogus 17-K P. 21)



Koppelingensysteem
 Bauer:
 5710

(Zie catalogus 17-K P. 20)



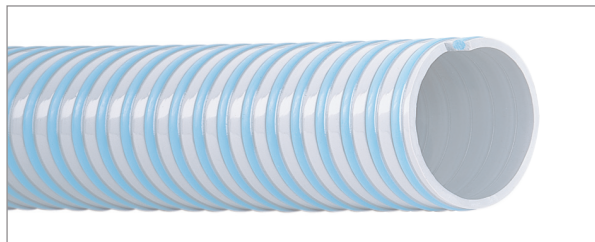
Mikalor- Supra slangklem :
 6202

(Zie catalogus 17-K P. 80)



Snijlengte mogelijk.

Superelastico



Opdruk:  SUPERELASTICO - DIAMETER

Zeer flexibele kunststof zuig/persslang

voor industriewater en gier, onder middelzware werkomstandigheden. Door gebruik van hoogwaardige kunststof flexibeler onder koude weersomstandigheden.

Vacuüm	: 0,9 bar
Temperatuurbereik	: van -25°C tot +60°C
Constructie	: Kunststof, grijs, met uitwendige blauwe hard-PVC-spiraal
Buigradius	: 3,5 x inwendige diameter

* M.b.t. de opgave van de werkdruk wijzen we u op de richtlijnen voor het juiste gebruik van slangen zoals omschreven op pagina 4 van deze catalogus.

ø Inw. mm	Wand mm	ø Uitw. mm	PN/bar bij 20°C*	kg/mtr	Lengte mtr	Art.-Nr.
25	4,2	33	7	0,400	50	4450 025000
32	4,7	41	6	0,540	50	4450 032000
38	4,7	47	6	0,650	50	4450 038000
51	5,7	62	5	0,950	50	4450 050000
63	5,7	74	4,5	1,130	50	4450 063000
76	6	88	4	1,600	50	4450 075000
90	6,4	103	3,5	1,850	50	4450 090000
102	6,7	115	3	2,200	50	4450 100000
110	7	124	3	2,400	20	4450 110000
127	8	143	2,5	3,100	20	4450 125000
152	9	170	2	4,200	4/5/6/20	4450 150000
203	12,5	228	1,5	7,800	4/5/6	4450 200000

Wij adviseren montage met rondsnoer en:

Koppelingensysteem
Perrot:
5721

(Zie catalogus 17-K P. 21)



Koppelingensysteem
Bauer:
5710

(Zie catalogus 17-K P. 20)



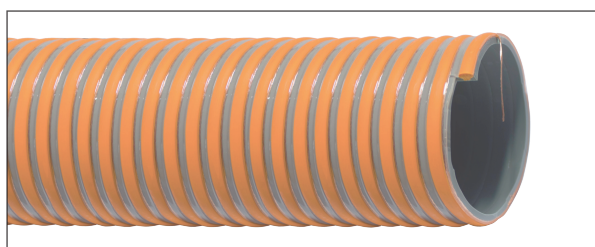
Mikalor-Supra slangklem:
6202

(Zie catalogus 17-K P. 77)



Snijlengte mogelijk.

CORRUFLEX/AS



Opdruk:  CORRUFLEX/AS-INWENDIGE DIAMETER-
STATIC-WIRE-productiecode

Zeer flexibele pvc zuig/persslang

voor doorvoer van industriewater en gier geschikt voor middelzware werkomstandigheden o.a. reinigingswerkzaamheden en legen van tanks. Slang is geproduceerd uit een hoogwaardige PVC compound voorzien van een speciaal ontwikkelde hard PVC spiraal waardoor deze slang zeer flexibel is.

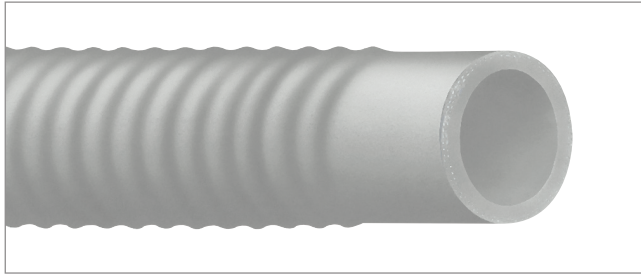
Vacuüm	: 0,9 bar
Temperatuurbereik	: van -15°C tot +60°C
Constructie	: Grijs PVC, met hard-PVC oranje spiraal, inwendig glad, uitwendig gegolfd voorzien van een beschermde static-wire.
Buigradius	: 3 x inwendige diameter

Voor de opgegeven werkdruk verwijzen wij naar de richtlijnen voor het juiste gebruik van de slangen, zoals aangegeven in catalogus 17, pagina 4

ø Inw. mm	Wand mm	ø Uitw. mm	PN/bar bij 20°C*	kg/mtr	Lengte mtr	Art.-Nr.
51	4,5	60	2	0,960	50	4456 050000
76	5,5	87	2	1,600	50	4456 075000
102	7	116	2	2,700	50	4456 100000
127	7,5	142	2	3,450	30	4456 125000
152	8	168	2	4,600	20	4456 150000

Snijlengte mogelijk.

Deltaflex®



Rubber zuigslang

aan beide kanten voorzien van spiraalvrije manchetten.
Geschikt voor (industrie) water, gier en beperkt loog- en zuurbestendig. Zeer flexibele slang.

Werkdruk	: max. 3 bar
Vacuüm	: 0,9 bar
Temperatuurbereik	: van -30°C tot +80°C
Binnenwand	: SBR, zwart, glad
Buitenwand	: SBR, zwart, gegolfd, met doekafdruk
Inlagen	: met stalen spiraal
Buigradius	: 3,5x inwendige diameter

Ook leverbaar met "static-wire" overige lengtes op aanvraag.

ø Inw. mm	Wand mm	ø Uitw. mm	Lengte mtr	Art.-Nr.
50	5	60	2/3/5/6	3600 050***
76	6	88	2/3/4/5/6	3600 075***
102	7	116	2/3/4/5/6	3600 100***
110	7	124	3/4/4.90	3600 110***
127	8	143	3/5/6	3600 125***
152	9	170	3/4/5/6	3600 150***
203	11	225	2/3/4/5/6	3600 200***

*** Artikelnummer niet compleet.

Wij adviseren montage met:

Koppelingensysteem
Perrot:
5721



(Zie catalogus 17-K P. 21)

Koppelingensysteem
Bauer:
5710



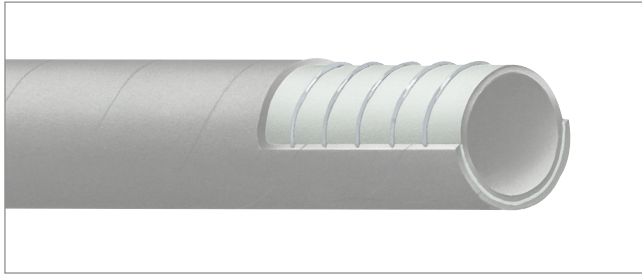
(Zie catalogus 17-K P. 20)

Superklemmen:
6200



(Zie catalogus 17-K P. 81)


Heduflex®



Rubber zuig/perssling

voor (vuil) water, gier en beperkt loog- en zuurbestendig.

Werkdruk	: 10 bar (*inw. ø 203/254/305 mm 6 bar)
Barstdruk	: 30 bar (*inw. ø 203/254/305 mm 18 bar)
Vacuüm	: 0,9 bar
Temperatuurbereik	: van -30°C tot +80°C
Binnenwand	: SBR, zwart, glad
Buitenwand	: SBR, zwart, met doekafdruk
Inlagen	: met stalen spiraal
Buigradius	: 5x inwendige diameter

Opdruk:  HEDUFLEX® S/D PN 10 BAR
(203/254/305MM PN 6 BAR)

ø Inw. mm	Wand mm	ø Uitw. mm	Lengte mtr	Art.-Nr.
19	5,5	30	40	3640 019000
25	5	35	40	3640 025000
32	5,5	43	40	3640 032000
38	6	50	40	3640 038000
40	6	52	40	3640 040000
51	6,5	64	40	3640 050000
60	6,5	73	40	3640 060000
63,5	7	77,5	40	3640 063000
70	7	84	40	3640 070000
76	7	90	20/40	3640 075000
80	7	94	40	3640 080000
90	7	104	40	3640 090000
102	7	116	10/20/40	3640 100000
110	8	126	20	3640 110000
127	8,5	144	20	3640 125000
152	9	170	20	3640 150000
203*	10,5	224	5/6	3640 200000
254*	10,5	275	5/6	3640 250000
305*	10,5	326	3/5/6	3640 300000

Wij adviseren montage met:

Koppelingensysteem
Perrot:
5721



(Zie catalogus 17-K P. 21)

Koppelingensysteem
Bauer:
5710



(Zie catalogus 17-K P. 20)

Mikalor-Supra slangklem:
6202



(Zie catalogus 17-K P. 80)

Snijlengte mogelijk
*Snijlengte niet mogelijk

Tubimar® / Lloyds



Opdruk: ITALY SCAMO/SP® MARINE WET EXHAUST LLOYD'S REGISTER nr. 96/00127 (E4) RINA nr. DIP 061008CS-20/03/08 SAE J 2006:03 R2-ISO 13363:04 Type 2 CLASS B-(Ø KWARTAAL/JAAR)

Koelwaterslang voor scheepsmotoren

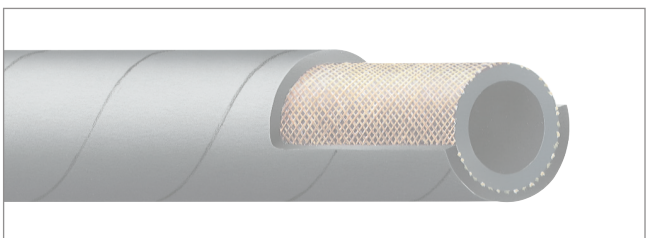
tevens geschikt voor de koeling van de warmtewisselaars op jachten. Volgens SAE J 2006: 03 R2-ISO 13363: 04 TYPE 2 CLASS B.

Norm	: Lloyd's Register – 0474 R.I.N.A
Temperatuurbereik	: van -30°C tot +85°C
Barstdruk	: > 2,5 bar
Binnenwand	: Zwart, glad, koelwater en zeewaterbestendig
Buitenwand	: Zwart, gegolfd, met doekafdruk
Inlagen	: Textielinlagen en stalen spiraal

ø Inw. mm	Lengte mtr	Buigradius mm	Art.-Nr.
40	20	80	3737 040000
45	20	90	3737 045000
51	20	100	3737 050000
60	20	120	3737 060000
76	20	150	3737 075000
90	20	180	3737 090000
102	20	200	3737 100000
127	20	250	3737 125000

Snijlengte mogelijk.

Inducord® / TC



Tankcleaning slang

speciale slang voor tankreiniging met draaibare sproeikop. Dankzij de speciale constructie zet de slang tijdens gebruik minimaal uit. Slang is om de 5 meter voorzien van een markeringsring.

Werkdruk	: 20 bar
Barstdruk	: 60 bar
Temperatuurbereik	: van -30°C tot +95°C
Binnenwand	: EPDM, zwart, glad
Buitenwand	: EPDM, zwart met doekafdruk
Inlagen	: Zeer sterke textielinlagen, en 2 RVS „static-wires“
Buigradius	: 8 x inwendige diameter

ø Inw. mm	Wand mm	ø Uitw. mm	kg/mtr	Lengte mtr	Art.-Nr.
38	8	54	1,55	60	3045 038000
51	8	67	2,00	60	3045 050000

Wij adviseren montage met:

Koppelingensysteem
Kamlok:
5600

(Zie catalogus 17-K P. 38)



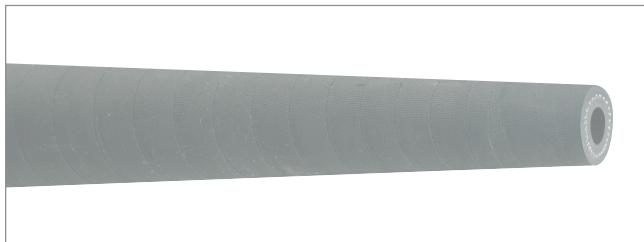
RVS Klemschalen:
5561

(Zie catalogus 17-K P. 87)



Snijlengte mogelijk.

Inducord® / Lancia



Industriewaterpersslang met conisch uiteinde

voor het reinigen van vloeren en scheepsdekken. Het conisch uiteinde dat met een simpele handbeweging af te knellen is, zorgt voor een goede drukopbouw, schuurt niet en blijft niet haken.

Werkdruk	: 10 bar
Barstdruk	: 30 bar
Temperatuurbereik	: van -20°C tot +80°C
Binnenwand	: SBR, zwart, glad
Buitenwand	: SBR, zwart, glad met doekafdruk

ø Inw. mm	Wand mm	ø Uitw. mm	Lengte mtr	Art.-Nr.
25	5	35	15	3043 025000
32	6	44	15	3043 032000
38	6	50	15/20/25	3043 038000

Wij adviseren montage met:

Storz-Koppelingen eenzijdig:
5110



(Zie catalogus 17-K P. 11)

PaRi klemmen:
6170



(Zie catalogus 17-K P. 85)

Carboform® / EN / ISO



Olie- en benzinebestendige slang

brandstoftoevoerslang toegepast in de pleziervaart, voor boten tot 24 meter lang. Geschikt voor de doorvoer van olie, loodvrije-benzine en brandstoffen met een aromatengehalte tot maximaal 50%. Tevens geschikt voor E10 en biodiesel.

Norm	: ISO 7840 : 2013-A1 CE
Binnenwand	: zwart, glad, synthetisch rubber
Buitenwand:	: zwart, glad, vlamwerend en zelfdovend
Temperatuurbereik	: -20°C tot +80°C

Opdruk: **PRODUCTNAAM FABRIKANT + LOGO FABRIKANT**
MARINE FUEL HOSE ISO 7840:2013 E10/B10
COMPATIBLE - CE - SAE J 1527:2011 USCG A1 -
RINA - LLOYDS REGISTER - YEAR - DN

ø Afmeting mm	Werkdruk/ Barstdruk	kg/mtr	Lengte mtr	Art.-Nr.
6 x 15	8 bar / 14 bar	0,240	40	3305 006000
8 x 16	8 bar / 14 bar	0,250	40	3305 008000
10 x 18	8 bar / 14 bar	0,280	40	3305 010000
12 x 21	3,5 bar / 10 bar	0,360	40	3305 012000
16 x 25	3,5 bar / 10 bar	0,450	40	3305 016000
19 x 28	3,5 bar / 10 bar	0,500	40	3305 019000

Snijlengte mogelijk.

Radiacord®

Koelwaterslang

bestand tegen de gebruikelijke antivries middelen.



Werkdruk	: 4 bar (*6 bar)
Temperatuurbereik	: van -30°C tot +100°C
Binnenwand	: EPDM, zwart, glad
Buitenwand	: EPDM, zwart, met doekafdruk
	*Buitenwand EPDM, zwart, glad, geëxtrudeerd

Opdruk: RADIACORD® PN .. BAR MAX. 100° C

ø Inw. mm	Wand mm	ø Uitw. mm	Lengte mtr	Art.-Nr.
10*	3,5	17	40	3100 010000
13*	3,5	20	40	3100 013000
15*	3,5	22	40	3100 015000
18*	3,5	25	40	3100 018000
20*	3,5	27	40	3100 020000
22*	3,5	29	40	3100 022000
25*	3,5	32	40	3100 025000
28	3,5	35	40	3100 028000
30	3,5	37	40	3100 030000
32	3,5	39	40	3100 032000
35	3,5	42	40	3100 035000
38	3,5	45	40	3100 038000
40	3,5	47	40	3100 040000
42	3,5	49	40	3100 042000
45	4	53	40	3100 045000
48	4	56	40	3100 048000
50	4,5	59	40	3100 050000
60	5	70	40	3100 060000
63	5	73	40	3100 063000
76	4	84	40	3100 075000
90	4	98	20	3100 090000
102	4	110	40	3100 100000
110	6	122	20	3100 110000

Wij adviseren montage met:

MS slangpilaar:
5327



(Zie catalogus 17-K P. 8)

Slangpilaar:
5340



(Zie catalogus 17-K P. 9)

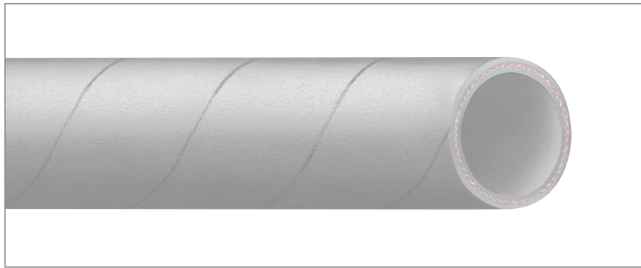
ABA slangklem:
6060



(Zie catalogus 17-K P. 77)

Snijlengte mogelijk.

Radiacord® / DIN



Koelwaterslang

bestand tegen de gebruikelijke antivries middelen.

Norm	: DIN 73411 uitgave. Juli 1979
Werkdruk	: 4 bar
Barstdruk	: 12 bar
Temperatuurbereik	: van -30°C tot +130°C
Binnenwand	: EPDM, zwart, glad
Buitenwand	: EPDM, zwart, met doekafdruk

Opdruk:  **RADIACORD® DIN 73411:1979 DN x WAND - V JAAR/KWARTAAL**

ø Inw. mm	Wand mm	ø Uitw. mm	Lengte mtr	Art.-Nr.
10	3	16	40	3116 * / 3117 010000
13	3,5	20	40	3116 * / 3117 013000
15	3,5	22	40	3116 * / 3117 015000
18	3,5	25	40	3116 * / 3117 018000
20	3,5	27	40	3116 * / 3117 020000
22	3,5	29	40	3116 * / 3117 022000
25	3,5	32	40	3116 * / 3117 025000
28	4	36	40	3116 * / 3117 028000
30	4	38	40	3116 * / 3117 030000
32	4	40	40	3116 * / 3117 032000
35	4	43	40	3116 * / 3117 035000
38	5	48	40	3116 * / 3117 038000
40	5	50	40	3116 * / 3117 040000
42	5	52	40	3116 * / 3117 042000
45	5	55	40	3116 * / 3117 045000
48	5	58	40	3116 * / 3117 048000
50	5	60	40	3116 * / 3117 050000
55	5	65	40	3116 * / 3117 055000
60	5	70	40	3116 * / 3117 060000
65	5	75	40	3116 * / 3117 065000
70	5	80	40	3116 * / 3117 070000
75	5	85	40	3116 * / 3117 075000
80	5	90	40	3116 * / 3117 080000
90	6	102	40	3116 * / 3117 090000
100	6	112	20	3116 * / 3117 100000
110	6	122	20	3116 * / 3117 110000
120	7	134	20	3116 * / 3117 120000

3116: 1-meter lengten

3117: Rollen

Wij adviseren montage met:

MS slangpilaar:
5327



(Zie catalogus 17-K P. 8)

Slangpilaar:
5340



(Zie catalogus 17-K P. 9)

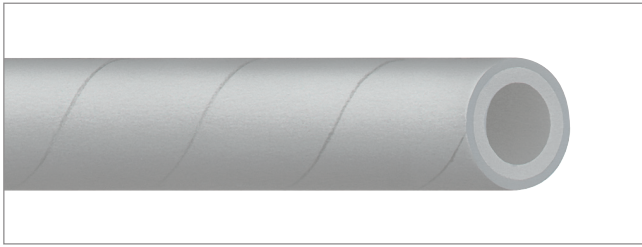
ABA slangklem:
6060



(Zie catalogus 17-K P. 73)

Snijlengte mogelijk.


Vaporcord®



Lagedruk stoomslang

voor heetwater en verzadigde stoom. Na gebruik water of stoom afdrukken.

Werkdruk	: max. 7 bar
Barstdruk	: 70 bar
Temperatuurbereik	: van -40°C tot max. +164°C stoom/ +95°C heetwater
Binnenwand	: EPDM, zwart, glad
Buitenwand	: EPDM, zwart, glad met doekafdruk en "pin-pricked"

Opdruk:  VAPORCORD® STEAMHOSE/DAMPFSCHLAUCH
PN 7 BAR – MAX. 164°C HOT WATER/
HEISSWASSER PN 20 BAR MAX. +95 °C

ø Inw. mm	Wand mm	ø Uitw. mm	Lengte mtr	Art.-Nr.
10	5,5	21	40	3400 010000
13	5,5	24	40	3400 013000
19	7	33	40	3400 019000
25	7	39	40	3400 025000
32	7,5	47	40	3400 032000
38	9	56	40	3400 038000
51	9	69	40	3400 050000
63,5	10	83,5	40	3400 063000
76	11	98	40	3400 075000

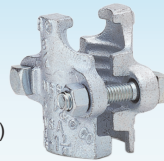
Wij adviseren montage met:

Boss koppelingen:
5410



(Zie catalogus 17-K P. 48)

Boss hogedruk
klemplaten:
5420



(Zie catalogus 17-K P. 48)

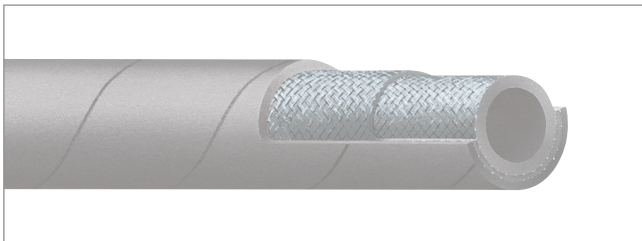
Stoom koppelingen voor
klemschaal montage:
5430



(Zie catalogus 17-K P. 49)

Snijlengte mogelijk.


Metalvapor® EN/ISO



Hogedruk stoomslang

voor heetwater en verzadigde stoom. Na gebruik water of stoom afdrukken.

Norm	: EN/ISO 6134:2005 Type 2/A
Werkdruk	: 18 bar (stoom) / 55 bar (heetwater)
Barstdruk	: 180 bar
Temperatuurbereik	: van -40°C tot max. +210°C (+120°C water)
Elektrische weerstand	: < 10 ⁶ Ω
Binnenwand	: EPDM, zwart, glad
Buitenwand	: EPDM, zwart, met doekafdruk en "pin-pricked"
Inlagen	: dubbele staalinlagen

Opdruk:  METALVAPOR® - FABRIKANT -
EN/ISO 6134:2005 - 2A-STEAM - 180 BAR
- 210°C - DIAMETER - MM - Ω -
KWARTAAL / JAAR

ø Inw. mm	Wand mm	ø Uitw. mm	Lengte mtr	Art.-Nr.
13	6	25	40	3411 013000
19	7	33	15/20/40	3411 019000
25	7,5	40	20/40	3411 025000
32	8	48	40	3411 032000
38	8	54	40	3411 038000
51	9	69	40	3411 050000

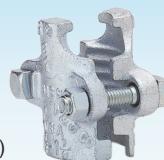
Wij adviseren montage met:

Boss koppelingen:
5410



(Zie catalogus 17-K P. 48)

Boss hogedruk
klemplaten:
5420



(Zie catalogus 17-K P. 48)

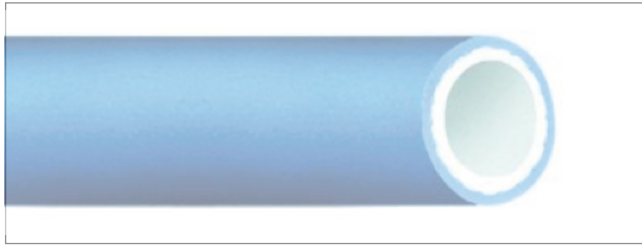
Stoom koppelingen voor
klemschaal montage:
5430




(Zie catalogus 17-K P. 49)

Snijlengte mogelijk.

Vaporcord®/Alim/Extra



Opdruk:  **VAPORCORD®/ALIM/EXTRA - STEAMHOSE/ DAMPFSCHLAUCH HOTWATER PN .. BAR MAX. 100°C- STEAM PN 6 BAR MAX. 164°C DIAMETER- EG 1935/2004 BFR XXI KAT. 2**

Levensmiddelen bestendige transport - en reinigingsslang.

Geschikt voor transport van vloeibare levensmiddelen zoals melk en melkproducten, diverse sappen, plantaardige- en dierlijke vetten en oliën. Tevens inzetbaar als lage druk stoomslang waardoor hij ingezet kan worden als reinigingsslang in bijvoorbeeld gaarkeukens, slachterijen, voedsel verwerkende industrieën, etc. Zeer flexibel en daardoor uitermate geschikt voor haspeltoepassingen. De buitenwand is bestand tegen dierlijke en plantaardige vetten, ook bestand tegen pluimveevetten. Na gebruik water of stoom afdalen.

Norm : EG 1935/2004, BfR XXI:2002 (Kat. 2), FDA (CFR 21 § 177.2600)
 Werkdruk : 20 bar (*30 bar) Water / 6 bar verzadigde stoom
 Barstdruk : 60 bar
 Temperatuurbereik : van -30°C tot +100°C Water / 164°C verzadigde stoom
 Binnenwand: : NBR, wit, glad
 Buitenwand: : Gemodificeerd elastomeer, blauw, glad, met doekafdruk * buitenwand glad geëxtrudeerd

ø Inw. mm	Wand mm	ø Uitw. mm	kg/mtr	Lengte mtr	Buigradius	Art.-Nr.
10*	4,5	19	0,260	40	60mm	3406 010000
13*	5	23	0,350	40	65mm	3406 013000
19*	6	31	0,600	40	100mm	3406 019000
25*	6	37	0,800	40	125mm	3406 025000
32	7	46	1,100	40	195mm	3406 032000
38	8	54	1,450	40	250mm	3406 038000
50	8	66	1,800	40	350mm	3406 050000

Wij adviseren montage met:

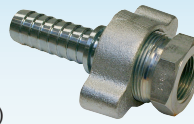
Stoom koppelingen voor klemschaal montage: 5430

(Zie catalogus 17-K P. 49)



Boss koppelingen: 5410

(Zie catalogus 17-K P. 48)

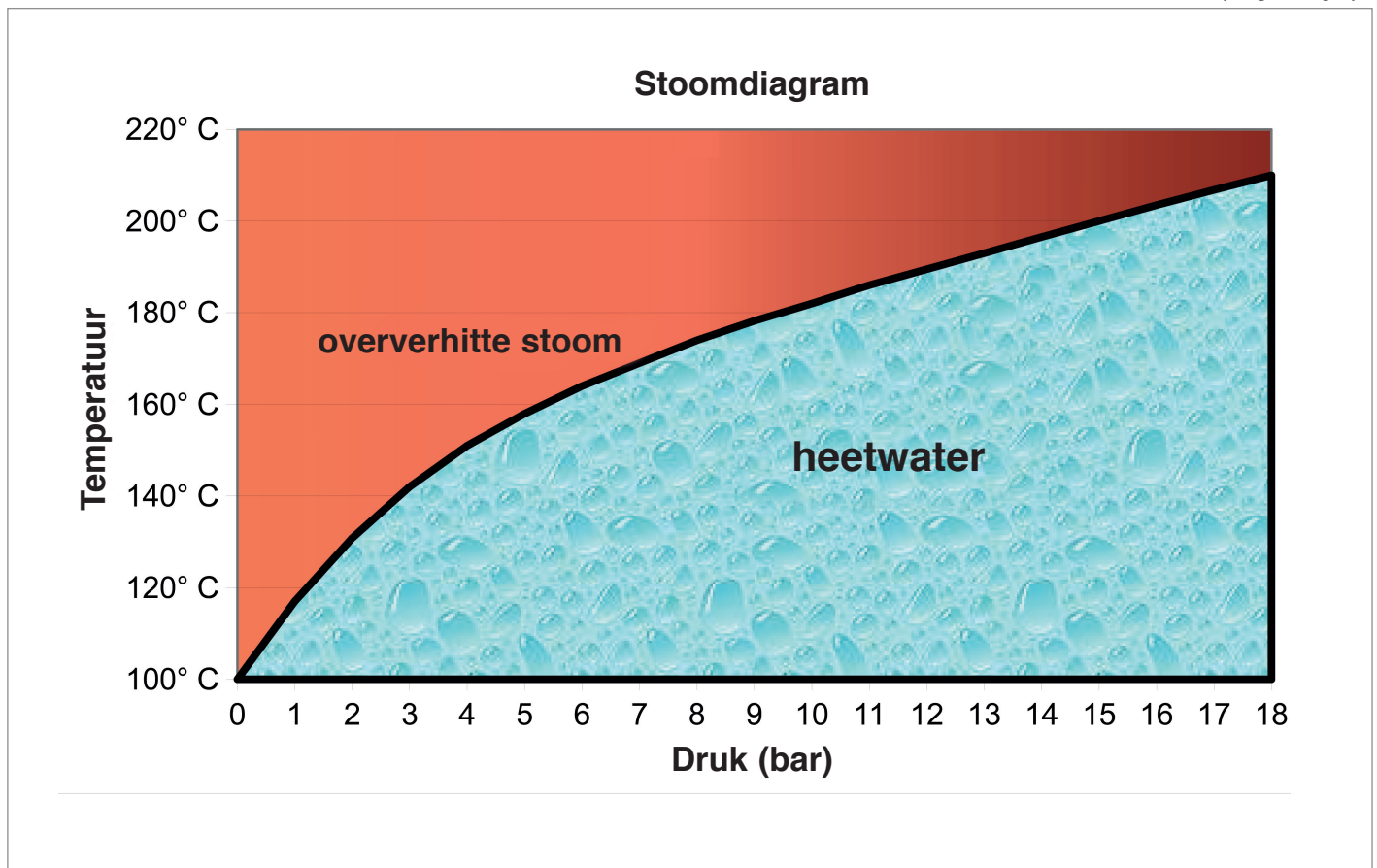


Boss hogedruk klemplaten: 5420

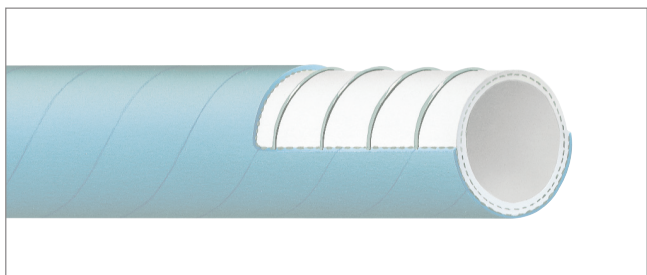
(Zie catalogus 17-K P. 48)



Snijlengte mogelijk.



Milkcord® / SP



Opdruk:  MILKCORD® / SP MILKHOSE/MILCHSCHLAUCH S/D - PN 10 BAR EG1935/2004 BfRXXI cat.2 FDA CFR 21 § 1177.2600

Levensmiddelen zuig/persslang

geschikt voor melk en melkproducten, plantaardige vetten, en oliën. Bestand tegen alcohol tot 15%.

Norm	: FDA (CFR 21§177.2600) / BfR XXI cat. 2 (voorheen BGA/BgVV)/EG1935/2004
Werkdruk	: 10 bar
Barstdruk	: 30 bar
Vacuüm	: 0,9 bar
Temperatuurbereik	: van -35°C tot maximaal +80°C kortstondig tot max. +130°C uitstoombaar (30 minuten drukloos)
Binnenwand	: Nitril, wit, spiegelglad, geur- en smaakvrij.
Buitenwand	: Gemodificeerde elastomeren, blauw, met doekafdruk
Inlagen	: met stalen spiraal

ø Inw. mm	Wand mm	ø Uitw. mm	Lengte mtr	Art. -Nr.
32	6	44	40	3455 032000
38	7	52	40	3455 038000
51	7	65	40	3455 050000
63,5	8	79,5	40	3455 063000
76	8	92	40	3455 075000
102	10	122	20	3455 100000

Wij adviseren montage met:

Zuivelkoppelingen:
5547



(Zie catalogus 17-K P. 67)

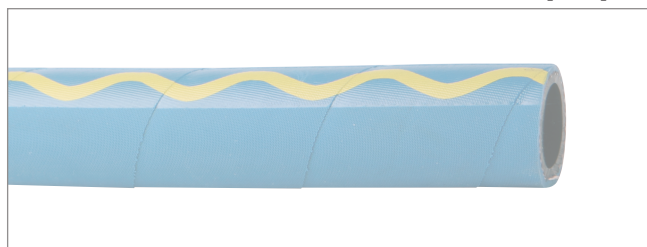
RVS klemschalen:
5561



(Zie catalogus 17-K P. 84)

Snijlengte mogelijk.

Aquapal



Opdruk: **AQUAPAL TRINKWASSERSCHLAUCH PN 20 KTW „A“ UND DVGW - W270 GEPRÜFT**

Rubber drinkwaterslang

zeer flexibele slang voor koud en warm drinkwater, volgens KTW norm, cat. A en DVGW-W270.

Temperatuurbereik	: van -20°C tot max. +90°C kortstondig tot max. +130°C uitstoombaar
Binnenwand	: Speciale transparante kunststof binnenwand, vrij van weekmakers, homogeen, glad en absoluut neutraal ten aanzien van smaak en geur. Drinkwaterkwaliteit.
Buitenwand	: NBR, UV-, vet- en oliënbestendig, slijtvast
Inlagen	: Synthetische textiel inlagen

ø Inw. mm	ø Uitw. mm	Werkdruk	kg/mtr	Lengte mtr	Art.-Nr.
13	20,2	20 bar	0,25	40	3490 013000
19	27,4	20 bar	0,42	40	3490 019000
25	34	20 bar	0,57	40	3490 025000

Wij adviseren montage met:

GEKA-Plus koppelingen:
5355



(Zie catalogus 17-K P. 72)

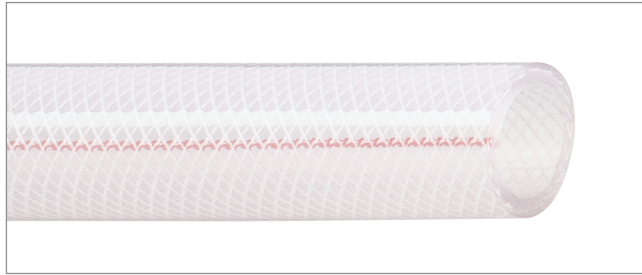
ABA slangklem:
6062



(Zie catalogus 17-K P. 78)

Snijlengte mogelijk.

Polyflex PVC luchtlang



voor water en lucht. Beperkt chemicaliënbestendig en in een gifvrije kwaliteit. Met kruislings gevlochten inlagen en lengtedraden.

Norm : EU 10/2011 - cat. A/B/C
 Temperatuurbereik : van -20°C tot +60°C
 Binnenwand : PVC, transparant, glad
 Buitenwand : PVC, transparant, glad

Opdruk:  met polystrip **POLYFLEX REG. EU 10/2011 - DIAMETER - XX BAR**

ø Inw. mm	Wand mm	ø Uitw. mm	Werkdruk bij 20°C	kg/mtr	Lengte mtr	Art.-Nr.
5	3	11	20 bar	0,100	50	4200 005011
6	3	12	20 bar	0,105	50	4200 006012
8	3	14	20 bar	0,135	50	4200 008014
9	3	15	20 bar	0,145	50	4200 009015
10	3	16	20 bar	0,155	50	4200 010016
12	4,5	21	15 bar	0,280	50	4200 012021
13	3	19	15 bar	0,190	50	4200 013019
13	3,5	20	15 bar	0,230	50	4200 013020
15	3	21	15 bar	0,220	50	4200 015021
16	4	24	10 bar	0,275	50	4200 016024
19	4	27	10 bar	0,340	50	4200 019027
25	4,5	34	10 bar	0,480	50	4200 025034
30	4	38	10 bar	0,580	50	4200 030038
32	5	42	10 bar	0,740	50	4200 032042
38	5	48	10 bar	0,870	50	4200 038048
51	6,5	64	7 bar	1,300	25	4200 050060

Wij adviseren montage met:

Perslucht koppeling:
5200



(Zie catalogus 17-K P. 52)

Perslucht steeknippel:
5201



(Zie catalogus 17-K P. 53)

2-Oor klemmen:
6030



(Zie catalogus 17-K P. 79)

Super Air

Kunststof persluchtlang weer- en verouderingsbestendig



Werkdruk : 20 bar (bij 20°C)
 Barstdruk : 60 bar (bij 20°C)
 Temperatuurbereik : van -20°C tot +60°C
 Binnenwand : PVC, zwart, glad
 Buitenwand : PVC, beige, glad

Opdruk:  SUPER AIR PN 20 BAR

ø Inw. mm	Wand mm	ø Uitw. mm	kg/mtr	Lengte mtr	Art.-Nr.
6	2,5	11	0,095	50	4210 006000
8	2,5	13	0,110	50	4210 008000
10	2,75	15,5	0,145	50	4210 010000
13	3	19	0,195	50	4210 013000
16	3,5	23	0,290	50	4210 016000
19	3,75	26,5	0,400	50	4210 019000
25	4,25	33,5	0,540	50	4210 025000

Wij adviseren montage met:

Perslucht koppeling:
5200

(Zie catalogus 17-K P. 52)



Perslucht steeknippel:
5201

(Zie catalogus 17-K P. 53)



2-Oor klemmen:
6030

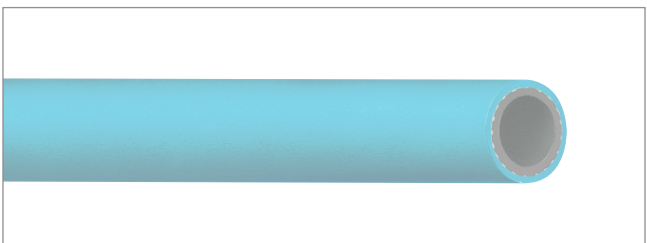
(Zie catalogus 17-K P. 79)



Ariaform® / TPU

Polyurethaan persluchtlang

voor toepassing pneumatische gereedschappen. Uitstekend bestand tegen olie, benzine, vetten, lichte zuren en logen. Vormvast, licht in gewicht, zeer slijtvast, soepel en uitermate geschikt als haspelslang. Weer-en verouderingsbestendig.



Werkdruk : 20 bar (bij 20°C)
 Barstdruk : 60 bar (bij 20°C)
 Temperatuurbereik : van -20°C tot +60°C
 Binnenwand : Polyurethaan, zwart, glad
 Buitenwand : Polyurethaan/PVC blauw, glad

Opdruk:  ARIAFORM® / TPU - DIAMETER MM - PN 20 BAR

ø Inw. mm	Wand mm	ø Uitw. mm	kg/mtr	Lengte mtr	Art.-Nr.
6	2	10	0,070	50	4220 006000
8	2	12	0,085	50	4220 008000
9	2	13	0,100	50	4220 009000
10	2,25	14,5	0,115	50	4220 010000
13	2,5	18	0,165	50	4220 013000

Wij adviseren montage met:

Perslucht Koppeling:
5200

(Zie catalogus 17-K P. 52)



Perslucht steeknippel:
5201

(Zie catalogus 17-K P. 53)

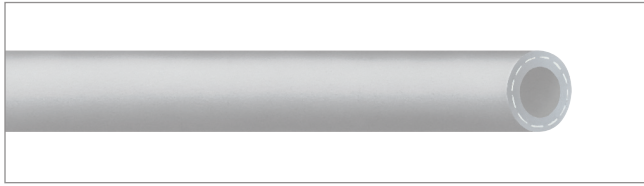


2-Oor klemmen:
6030

(Zie catalogus 17-K P. 79)



Niplaflex®



Opdruk:  NIPLAFLEX® PN 25 BAR

Universele slang

voor water, lucht, olie, benzine, lichte zuren en logen, plantensproei middelen en meststoffen. Weer- en verouderingsbestendig.

Werkdruk : 25 bar
 Barstdruk : 75 bar
 Temperatuurbereik : van -20°C tot +70°C
 Binnenwand : NBR/PVC, zwart, glad
 Buitenwand : NBR/PVC, zwart, glad

ø Inw. mm	Wand mm	ø Uitw. mm	kg/mtr	Lengte mtr	Art.-Nr.
6	3	12	0,110	100	3240 006000
8	3,5	15	0,150	100	3240 008000
9	3,5	16	0,185	100	3240 009000
10	3,5	17	0,190	100	3240 010000
13	4	21	0,280	100	3240 013000
19	4,5	28	0,440	50	3240 019000

Wij adviseren montage met:

Perslucht koppeling:
5200

(Zie catalogus 17-K P. 52)



Perslucht steeknippel:
5201

(Zie catalogus 17-K P. 53)



2-Oor klemmen:
6030

(Zie catalogus 17-K P. 79)



Snijlengte mogelijk.

Solvoform



Opdruk:  SOLVOFORM - DIAMETER

Compressorslang

voor perslucht, smeerolie, vetten en solventen op oliebasis. Hierdoor uitstekend geschikt voor toepassing in garages.

Werkdruk : 20 bar
 Barstdruk : 60 bar
 Temperatuurbereik : van -20°C tot +60°C
 Binnenwand : TPE/TPU, zwart, glad,
 elektr. weerstand < 10⁶Ω
 Buitenwand : TPE, grijs, glad

ø Inw. mm	Wand mm	ø Uitw. mm	Lengte mtr	Art.-Nr.
6	4	14	50	3210 006000
8	3,5	15	50	3210 008000
10	3,5	17	50	3210 010000
13	4,5	22	50	3210 013000
19	4,5	28	50	3210 019000

Wij adviseren montage met:

Perslucht koppeling:
5200

(Zie catalogus 17-K P. 52)



Perslucht steeknippel:
5201

(Zie catalogus 17-K P. 53)

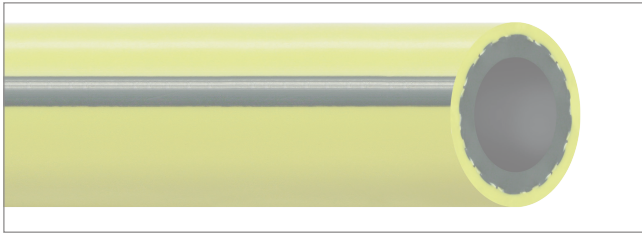


2-Oor klemmen:
6030

(Zie catalogus 17-K P. 79)



Nitrogen/yellow Antistatische stikstofslang



Werkdruk : 25 bar
 Barstdruk : 75 bar
 Temperatuurbereik : van -20°C tot +60°C
 Binnenwand : TPE, zwart, glad
 Buitenwand : TPE, geel, glad met 2 elektrisch geleidende lengtestrepen
 Inlagen : Met textiel inlagen (Aramid)

Opdruk: NITROGEN 19 x 30 mm ANTISTATIC WP/BP 25/75 BAR Chargennr.

ø Inw. mm	Wand mm	ø Uitw. mm	Lengte mtr	Art.-Nr.
19,5	5,25	30	20/40	3031 019000

Wij adviseren montage met:

Walther koppelingen:
5222

(Zie catalogus 17-K P. 55)

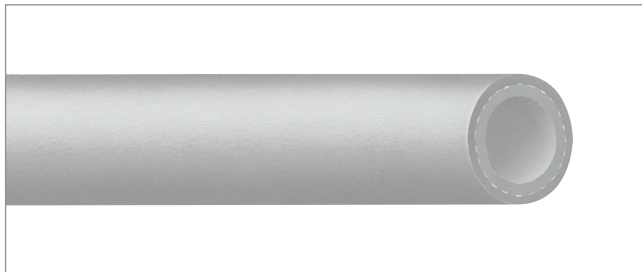


Walther koppelingen:
5225

(Zie catalogus 17-K P. 55)



Ariaform® Persluchtslang



voor middelzware toepassingen. Bestand tegen oliehoudende lucht.

Werkdruk : 15 bar
 Barstdruk : 45 bar
 Temperatuurbereik : van -30°C tot +50°C
 Binnenwand : zwart, glad
 Buitenwand : zwart, glad, verouderings -en weerbestendig.

Opdruk: ARIAFORM® PN 15 BAR PB 45 BAR

ø Inw. mm	Wand mm	ø Uitw. mm	kg/mtr	Lengte mtr	Art.-Nr.
16	5	26	0,410	50	3200 016026
19	4,5	28	0,475	25/50	3200 019027
25	5,5	36	0,775	40	3200 025036

Wij adviseren montage met:

Gietijzeren luchtkoppeling:
5219

(Zie catalogus 17-K P. 54)

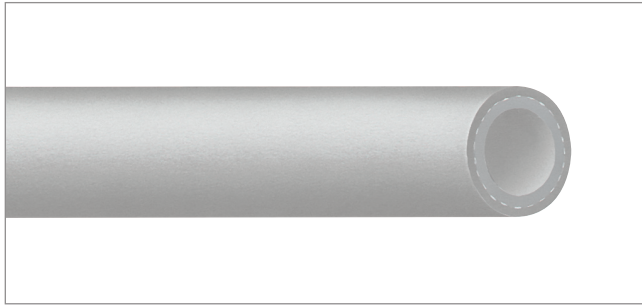


Gietijzeren klemmen:
6305

(Zie catalogus 17-K P. 87)



Ariaform® / DIN



Opdruk:  **ARIAFORM® PN 10/16 DIN 20018**
JAAR – PB 54 BAR

ø Inw. mm	Wand mm	ø Uitw. mm	kg/mtr	Lengte mtr	Art.-Nr.
6	3,5	13	0,140	40/100	3201 006000
8	3,5	15	0,175	40/100	3201 008000
9	3,5	16	0,205	40	3201 009000
10	4,5	19	0,290	40/100	3201 010000
13	5	23	0,400	40/50	3201 013000
15	6	27	0,480	40	3201 015000
19	6	31	0,590	20/40/50	3201 019031
25	7	39	0,900	40	3201 025000

Persluchtlang

voor middelzware toepassingen. Bestand tegen oliehoudende lucht.

Norm	: DIN 20018
Werkdruk	: 10 bar lucht / 16 bar water
Barstdruk	: 54 bar
Temperatuurbereik	: van -30°C tot +50°C
Binnenwand	: zwart, glad
Buitenwand	: zwart, glad, verouderings- en weerbestendig

Wij adviseren montage met:

Gietijzeren luchtkoppeling:
5219

(Zie catalogus 17-K P. 54)




Gietijzeren klemmen:
6305

(Zie catalogus 17-K P. 87)



Ariacord® / DIN



Opdruk:  **ARIACORD® PN 10/16 DIN 20018**
JAAR - BP 40 BAR

Persluchtlang

voor middelzware toepassingen. Bestand tegen oliehoudende lucht.

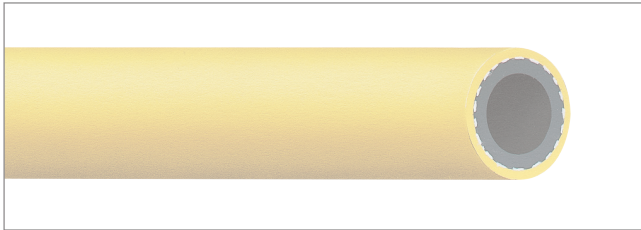
Norm	: DIN 20018
Werkdruk	: 10 bar lucht / 16 bar water
Barstdruk	: 40 bar
Temperatuurbereik	: van -30°C tot +70°C
Binnenwand	: SBR, zwart, glad,
Buitenwand	: SBR, zwart, met doekafdruk, weerbestendig

* Deze afmetingen zijn niet volgens DIN

ø Inw. mm	Wand mm	ø Uitw. mm	Lengte mtr	Art.-Nr.
32	8	48	40	3220 032000
35	8	51	40	3220 035000
38*	6	50	40	3220 038000
42	9	60	40	3220 042000
51*	7	65	40	3220 050000
53	10	73	40	3220 053000
76	10	96	40	3220 075000

Snijlengte mogelijk.

Ariaform® / yellow



Opdruk: met polystrip  ARIAFORM® PN 20 – JAAR – PB 60 BAR

Perslucht slang

voor zware toepassingen. Bestand tegen oliehoudende lucht.

Werkdruk : 20 bar
 Barstdruk : 60 bar
 Temperatuurbereik : van -20°C tot +50°C
 Binnenwand : zwart, glad
 Buitenwand : geel, glad, verouderings- en weerbestendig

ø Inw. mm	Wand mm	ø Uitw. mm	kg/mtr	Lengte mtr	Art.-Nr.
13	5	23	0,400	40	3202 013023
19	6	31	0,590	20/40	3202 019031
25	7	39	0,900	40	3202 025039

Wij adviseren montage met:

Gietijzeren luchtkoppeling:
5219

(Zie catalogus 17-K P. 52)

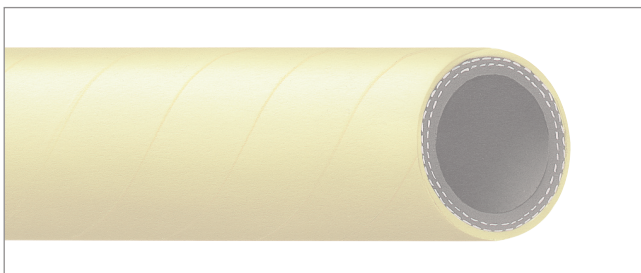


Gietijzeren klemmen:
6305

(Zie catalogus 17-K P. 83)



Ariacord® / yellow



Opdruk:  ARIACORD® AIR/WATER LUFT/WASSER
PN 25 - PB 80 BAR

Perslucht slang

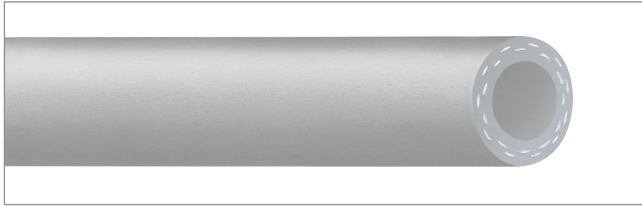
voor zware toepassingen. Bestand tegen oliehoudende lucht.

Werkdruk : 25 bar
 Barstdruk : 80 bar
 Temperatuurbereik : van -30°C tot +80°C
 Binnenwand : SBR/NR, zwart, glad
 Buitenwand : SBR/NR, geel, met doekafdruk, weerbestendig

ø Inw. mm	Wand mm	ø Uitw. mm	Lengte mtr	Art.-Nr.
32	7	46	40	3225 032000
38	7	52	40	3225 038000
51	7,5	66	20/40	3225 050000
63,5	9,5	82,5	40	3225 063000
76	9,5	95	40	3225 075000

Snijlengte mogelijk.

Airbrake



Opdruk:  **BREMSSCHLAUCH/AIRBRAKE ID DIN 74310**
KWARTAAL/JAAR - LOTNR***

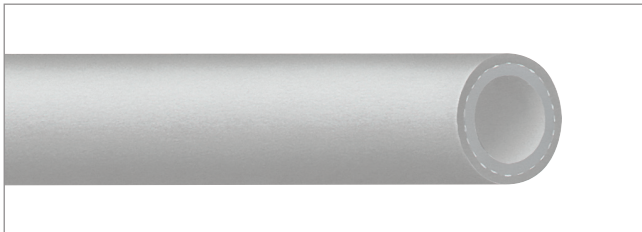
Rubber luchtdrukremslang volgens DIN 74310

remslang voor vrachtwagen lucht remsystemen en andere persluchtsytemen in vrachtwagen en trailer voertuigen.

Norm : DIN 74310:1993
Werkdruk : 10 bar
Barstdruk : 25 bar
Temperatuurbereik : van -40°C tot +70°C
Binnenwand : EPDM, zwart, glad
Buitenwand : EPDM, zwart, glad

ø Inw. mm	Inw. mm	ø Uitw. mm	kg/mtr	Lengte mtr	Art.-Nr.
11	3,5	18	0,23	40	3215 011018
13	6	25	0,50	40	3215 013025

Respiroform



Opdruk:  **RESPIROFORM - EN 14594**
CLASS B-S-H-F - JAAR

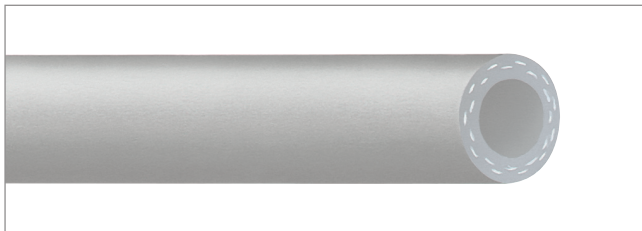
Kunststof ademluchtslang

toevoerslang voor ademluchtapparatuur bij o. a. brandbestrijding, straalwerkzaamheden en tankreiniging.

Norm : EN 14594
Werkdruk : 30 bar
Barstdruk : 90 bar
Temperatuurbereik : van -20°C tot +70°C
Binnenwand : TPU, transparant, glad
Buitenwand : TPE, zwart, glad, olie- en hittebestendig, vlamvertragend, met 2 elektr. geleidende lengtestrepen
Inlagen : Met textiel inlagen

ø Inw. mm	Wand mm	ø Uitw. mm	Lengte mtr	Art.-Nr.
9,5	3,25	16	50	4221 010000

Maskform



Opdruk: **MASKFORM - FABRIKANTEN LOGO-PAB H S F EN**
14593-1, EN 14593-2 EN 14594 LOTNO.

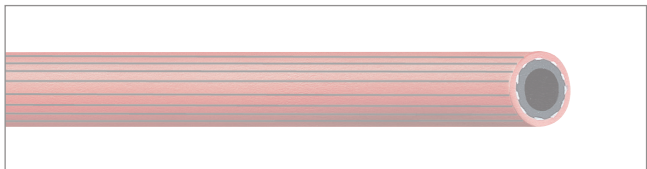
Rubber ademluchtslang

toevoerslang voor ademluchtapparatuur bij o. a. brandbestrijding, straalwerkzaamheden en tankreiniging.

Norm: : EN 14594:2005/EN 14593-1.2:2005
Werkdruk : 12 bar
Barstdruk : 48 bar
Temperatuurbereik : van -30°C tot +80°C
Elektr. weerstand : < 10⁹Ω
Binnenwand : SBR, zwart, glad
Buitenwand : SBR/CR, zwart, glad, met rode lengtestrepen
Inlagen : Met textiel inlagen

ø Inw. mm	Wand mm	ø Uitw. mm	Lengte mtr	Art.-Nr.
10	4,25	18,5	60	3221 010000

Saldaform® / rood



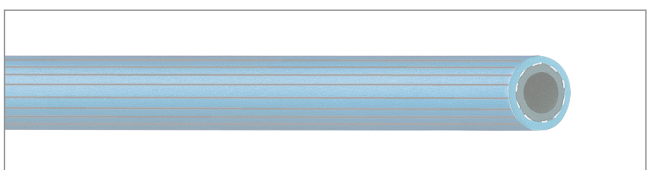
Opdruk: ISO 3821 - 2MPa (20 BAR) - DIAMETER - SALDAFORM® - JAAR

Acetylene slang volgens ISO 3821 (voorheen EN 559)
voor lasdoeleinden.

Norm : ISO 3821 (voorheen EN 559)
Werkdruk : 20 bar
Barstdruk : 60 bar
Temperatuurbereik : van -30 °C tot +70 °C
Binnenwand : EPDM, zwart, glad,
Buitenwand : EPDM, rood, geribd

ø Inw. mm	Wand mm	ø Uitw. mm	Lengte mtr	Art.-Nr.
6,3	3,5	13,3	50	3255 006000
8	3,5	15	50	3255 008000
9	3,5	16	50	3255 009000

Saldaform® / blauw



Opdruk: ISO 3821 - 2MPa (20 BAR) - DIAMETER - SALDAFORM® - JAAR

Zuurstofslang volgens ISO 3821 (voorheen EN 559)
voor lasdoeleinden.

Norm : ISO 3821 (voorheen EN 559)
Werkdruk : 20 bar
Barstdruk : 60 bar
Temperatuurbereik : van -30 °C tot +70 °C
Binnenwand : EPDM, zwart, glad,
Buitenwand : EPDM, blauw, geribd

ø Inw. mm	Wand mm	ø Uitw. mm	Lengte mtr	Art.-Nr.
6,3	3,5	13,3	50	3250 006000
8	3,5	15	50	3250 008000
9	3,5	16	50	3250 009000

Saldaform® / rood



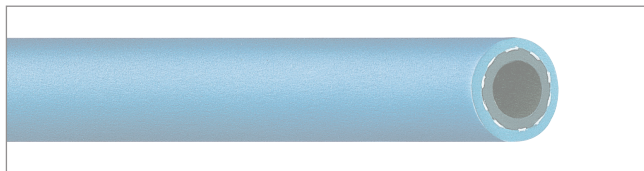
Opdruk: ISO 3821 - 2 MPa (20 BAR) - DIAMETER - SALDAFORM® - JAAR

Acetylene slang volgens ISO 3821 (voorheen EN 559)
voor lasdoeleinden.

Norm : ISO 3821 (voorheen EN 559)
Werkdruk : 20 bar
Barstdruk : 60 bar
Temperatuurbereik : van -30 °C tot +70 °C
Binnenwand : EPDM, zwart, glad,
Buitenwand : EPDM, rood, glad

ø Inw. mm	Wand mm	ø Uitw. mm	Lengte mtr	Art.-Nr.
6,3	3,5	13,3	40	3256 006000
9	3,5	16	40	3256 009000
12,5	5,0	22,5	50	3256 013000
16	5,0	26	50	3256 015000

Saldaform® / blauw



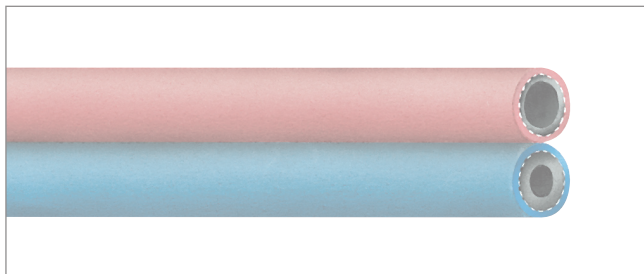
Opdruk: **ISO 3821 - 2 MPa (20 BAR) - DIAMETER SALDAFORM® - JAAR**

ø Inw. mm	Wand mm	ø Uitw. mm	Lengte mtr	Art.-Nr.
6,3	3,5	13,3	40	3251 006013
6,3	5,0	16,3	40	3251 006000
12,5	5,0	22,5	50	3251 013000
16	5,0	26	50	3251 015000

Zuurstofslang volgens ISO 3821 (voorheen EN 559) voor lasdoeleinden.

Norm : ISO 3821 (voorheen EN 559)
 Werkdruk : 20 bar
 Barstdruk : 60 bar
 Temperatuurbereik : van -30 °C tot +70 °C
 Binnenwand : EPDM, zwart, glad,
 Buitenwand : EPDM, blauw, glad

Twin Hose



Opdruk: **ISO 3821 - 2 MPa (20 BAR) - DIAMETER - SALDAFORM® - JAAR**

ø Inw. mm	Wand mm	slangkleur	Lengte mtr	Art.-Nr.
5	2,75	blauw	50	3260 005005
5	2,75	rood		
6	3,5	blauw	40/50	3260 006006
6	3,5	rood		
8	3,5	blauw	50	3260 008008
8	3,5	rood		
6	5,0	blauw	40/50	3260 006009
9	3,5	rood		
9	3,5	blauw	50	3260 009009
9	3,5	rood		

Tweelingslang volgens ISO 3821 (voorheen EN 559) voor acetyleen en zuurstof.

Norm : ISO 3821 (voorheen EN 559)
 Werkdruk : 20 bar
 Barstdruk : 60 bar
 Temperatuurbereik : van -25 °C tot +65 °C
 Binnenwand : Synthetisch rubber, zwart, glad,
 Buitenwand : Synthetisch rubber,
 Zuurstof: blauw, glad
 Acetyleen: rood, glad

Robaform®

Rubber propaangaslang volgens ISO3821

t.b.v. propaangasbranders. Weer- en verouderingsbestendig.



Opdruk:  ISO 3821 - 2 MPa (20 BAR) DIAMETER
ROBAFORM® - JAAR

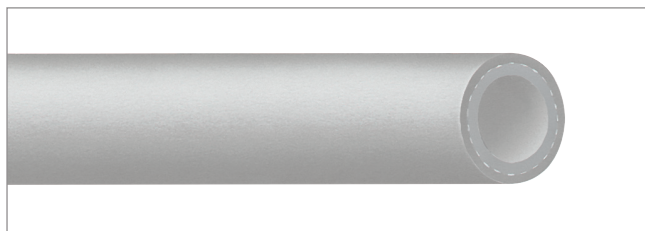
Norm : ISO 3821 (voorheen EN 559)
Werkdruk : 20 bar
Barstdruk : 60 bar
Temperatuurbereik : van -25°C tot +60°C
Binnenwand : SBR/NBR, zwart, glad
Buitenwand : CR/NBR, oranje, glad

ø Inw. mm	Wand mm	ø Uitw. mm	Lengte mtr	Art.-Nr.
8	3,5	15	50	3266 008050

Saldaform®/zwart

Autogeenslang volgens ISO 3821

voor Argon, CO², Stikstof, en perslucht.



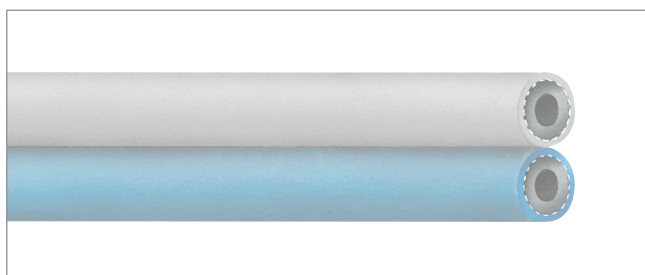
Opdruk:  ISO 3821 2MPa/20BAR - DIAMETER - MM
SALDAFORM DRUCKLUFT-
STICKSTOFF/CO²/ARGON-JAAR

Norm : ISO 3821 (voorheen EN 559)
Werkdruk : 20 bar
Barstdruk : 60 bar
Temperatuurbereik : van -30°C tot +70°C
Binnenwand : EPDM, zwart, glad
Buitenwand : EPDM, zwart, glad

ø Inw. mm	Wand mm	ø Uitw. mm	kg/mtr	Lengte mtr	Art.-Nr.
6,3	3,5	13,3	0,150	40	3262 006000
9	3,5	16	0,170	40	3262 009000

Twin Hose / PVC

Tweeling-besturingsslang

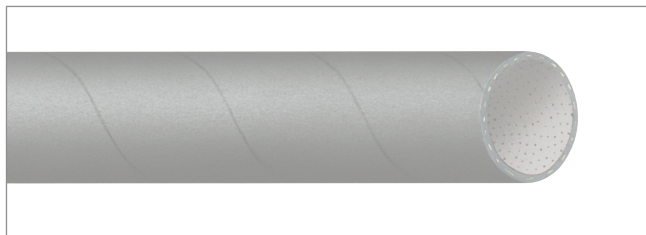


Opdruk:  PN 20 BAR

Werkdruk : 20 bar
Barstdruk : 60 bar
Binnenwand : PVC, zwart, glad
Buitenwand : PVC, blauw/grijs, glad

ø Inw. mm	Wand mm	ø Uitw. mm	Kleur	Lengte mtr	Art.-Nr.
6	2,5	11	blauw	100	4260 006006
6	2,5	11	grijs		

Cavocord



Kabelbeschermingslang

voor het bundelen c.q. beschermen van slangen en kabels. Dunwandig en makkelijk „overtrekbaar“.

Temperatuurbereik : van -30°C tot +80°C
 Binnenwand : SBR met zichtbare textielinlagen, glad
 Buitenwand : SBR, zwart, met doekafdruk

ø Inw. mm	Wand mm	ø Uitw. mm	Lengte mtr	Art.-Nr.
20	1,5	23	40	3290 020000
22	1,5	25	40	3290 022000
25	1,5	28	40	3290 025000
28	1,5	31	40	3290 028000
30	1,5	33	40	3290 030000
32	1,5	35	40	3290 032000
35	1,5	38	40	3290 035000
40	1,5	43	40	3290 040000
45	1,5	48	40	3290 045000
51	1,5	54	40	3290 050000

Airflex®



Kunststof afzuigslang

voor lucht, gas, rook, stof en chemische dampen. Tevens geschikt als kabelbeschermingslang. Knikvast en zeer flexibel. Niet bestand tegen vonken en lasspatten.

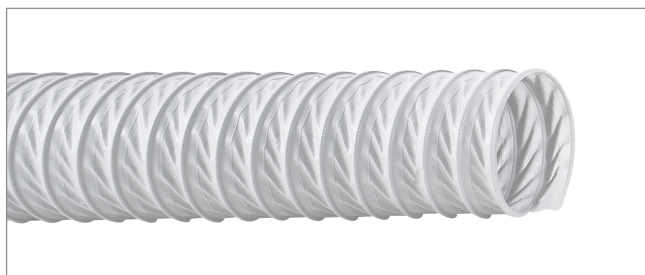
Temperatuurbereik : van -15°C tot +60°C
 Constructie : kunststof, grijs met ingewerkte hard-PVC spiraal inwendig glad, uitwendig gegolfd
 Buigradius : 1 x inwendige diameter

Opdruk:  AIRFLEX® - DIAMETER

ø Inw. mm	ø Uitw. mm	Vacuüm bar	kg / mtr	Lengte mtr	Art.-Nr.
20	25	0,6	0,140	30	4500 020000
25	31	0,55	0,200	50	4500 025000
32	38	0,45	0,240	50	4500 032000
38	45	0,45	0,320	50	4500 038000
40	47	0,45	0,360	50	4500 040000
45	52	0,4	0,410	50	4500 045000
51	58	0,4	0,480	50	4500 050000
60	68	0,4	0,600	50	4500 060000
63	72	0,4	0,660	50	4500 063000
70	79	0,4	0,760	50	4500 070000
76	85	0,4	0,780	50	4500 075000
80	90	0,4	0,900	50	4500 080000
90	101	0,4	1,080	50	4500 090000
102	112	0,4	1,160	50	4500 100000
110	121	0,35	1,400	30	4500 110000
120	130	0,35	1,450	30	4500 120000
127	138	0,35	1,500	20	4500 125000
152	164	0,3	1,900	20	4500 150000
160	172	0,3	2,100	20	4500 160000
180	193	0,25	2,350	20	4500 180000
203	219	0,2	2,900	20	4500 200000
254	270	0,2	3,700	10	4500 250000
305	324	0,1	4,800	10	4500 300000

Snijlengte mogelijk.

Ventilazione® / LDA



Lasdampafzuigslang

voor gas, rook en lasdampen. In de lengterichting volledig samendrukbaar.

Luchtsnelheid	: maximaal 30 m/sec.
Temperatuurbereik	: van -10°C tot +80°C
Constructie	: vinyl gecoat polyesterweefsel, grijs, met stalen spiraal

ø Inw. mm	kg/mtr	Lengte mtr	Art.-Nr.
76	0,110	6	4535 076600
102	0,165	6	4535 102600
127	0,200	6	4535 127600
152	0,280	6	4535 150600
165	0,290	6	4535 160600
203	0,450	6	4535 200600

Wij adviseren montage met:

ABA slangklem:
6060

(Zie catalogus 17-K P. 77)

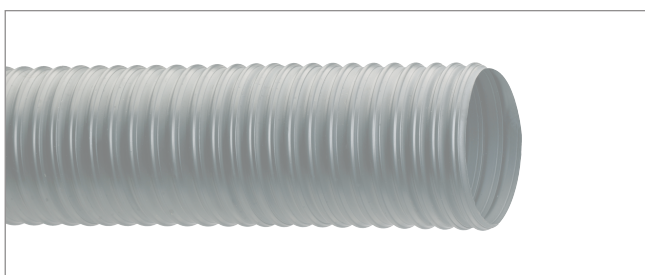


Mikalor-Supra slangklem:
6202

(Zie catalogus 17-K P. 80)



Ventilazione® / Calor



Ventilatieslang

voor hete lucht, rook, gas, chemische dampen en de beluchting van motoren. Niet geschikt voor vaste materialen.

Temperatuurbereik	: van -40°C tot +120°C kortstondig +150°C
Constructie	: santopreen, zwart, met stalen spiraal
Buigradius	: 1 x inwendige diameter

ø Inw. mm	kg/mtr	Lengte mtr	Art.-Nr.
51	0,250	20	4512 050000
60	0,300	20	4512 060000
70	0,440	20	4512 070000
76	0,470	20	4512 075000
80	0,500	20	4512 080000
90	0,580	20	4512 090000
102	0,620	15	4512 100000
110	0,660	15	4512 110000
127	0,840	15	4512 125000
140	0,950	15	4512 140000
152	1,030	15	4512 150000
160	1,100	15	4512 160000
203	1,500	15	4512 200000

Wij adviseren montage met:

ABA slangklem:
6060

(Zie catalogus 17-K P. 77)



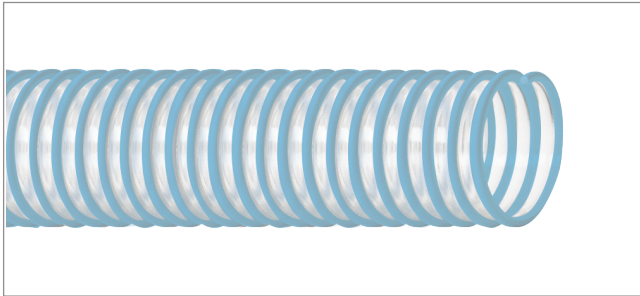
Mikalor-Supra slangklem:
6202


(Zie catalogus 17-K P. 80)



Snijlengte mogelijk.

Airflex® / PU / Food



Opdruk:  AIRFLEX®/PU/FOOD - EG 10/2011
-DIAMETER - LOTNUMMER

Lichte universele polyurethaan zuigslang

Zuigslang voor alle soorten voedingsmiddelen; vloeibare, oliehoudende maar ook voor droge vaste voedingsmiddelen tot 40°C. Controleer voor gebruik de mechanische eigenschappen van de slang. Ook inzetbaar voor lucht, stof, poeder, houtsnippers, chemische dampen en voor door- en of afvoer van isolatiematerialen. Zeer flexibel en slijtvaste slang, indien de slang gebogen is, blijft de binnenwand glad, wat leidt tot een soepele doorvoer van het medium.

Norm : EG 10/2011 Kat. A, B, C, D1, D2, E
 Temperatuurbereik : -25°C / +85°C
 Constructie : Polyurethaan, transparant, met ingewerkte slagvaste blauwe PVC spiraal, inwendig glad, uitwendig geribbeld.
 Buigradius : 1 x inwendige diameter

ø Inw. mm	PU-Wand mm	ø Uitw. mm	Vacuüm bar	kg/mtr	Lengte mtr	Art.-Nr.
25	0,5	31	0,25	0,16	20	4605 025000
32	0,5	39	0,20	0,22	20	4605 032000
38	0,5	45	0,20	0,28	20	4605 038000
40	0,5	47	0,20	0,31	20	4605 040000
45	0,5	53	0,20	0,32	20	4605 045000
51	0,5	59	0,20	0,38	20	4605 050000
60	0,7	68	0,16	0,48	20	4605 060000
63	0,7	71	0,16	0,56	20	4605 063000
70	0,7	79	0,16	0,64	20	4605 070000
76	0,7	85	0,16	0,68	20	4605 075000
102	0,7	112	0,13	1,00	20	4605 100000
127	0,8	139	0,10	1,40	20	4605 125000
152	0,8	165	0,08	1,80	20	4605 150000
203	0,9	218	0,04	2,40	10	4605 200000
305	1,1	326	0,03	4,00	10	4605 300000

Wij adviseren montage met:

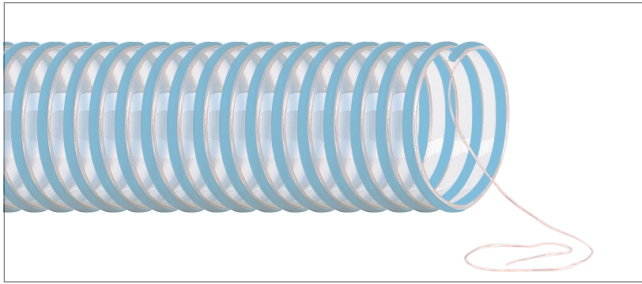
Mikalor-Supra slangklem:
6202



(Zie catalogus 17-K P. 80)

Snijlengte mogelijk.

Airflex® / PU / AS / Food



Opdruk:  AIRFLEX®/PU/AS/FOOD - M - EU 10/2011
-DIAMETER - LOTNUMMER

Lichte universele polyurethaan zuigslang

Zuigslang voor alle soorten voedingsmiddelen; vloeibare, oliehoudende maar ook voor droge vaste voedingsmiddelen tot 40°C. Controleer voor gebruik de mechanische eigenschappen van de slang. Ook inzetbaar voor lucht, stof, poeder, houtsnippers, chemische dampen en voor door- en of afvoer van isolatiematerialen. Zeer flexibel en slijtvaste slang, indien de slang gebogen is, blijft de binnenwand glad, wat leidt tot een soepele doorvoer van het medium.

Norm : EG 10/2011 Cat. A, B, C, D1, D2, E
 Temperatuurbereik : -25°C / +85°C
 Constructie : Polyurethaan, transparant, met ingewerkte slagvaste blauwe PVC spiraal, inwendig glad, uitwendig geribbeld en voorzien van "static - wire".

Buigradius : 1x inwendige diameter

ø Inw. mm	PU-Wand mm	ø Uitw. mm	Vacuüm bar	kg/mtr	Lengte mtr	Art.-Nr.
32	0,5	39	0,20	0,28	20	4606 032000
38	0,5	45	0,20	0,32	20	4606 038000
40	0,5	47	0,20	0,36	20	4606 040000
45	0,5	53	0,20	0,41	20	4606 045000
51	0,5	59	0,20	0,45	20	4606 050000
76	0,7	85	0,16	0,76	20	4606 075000
102	0,7	112	0,13	1,12	20	4606 100000

Wij adviseren montage met:

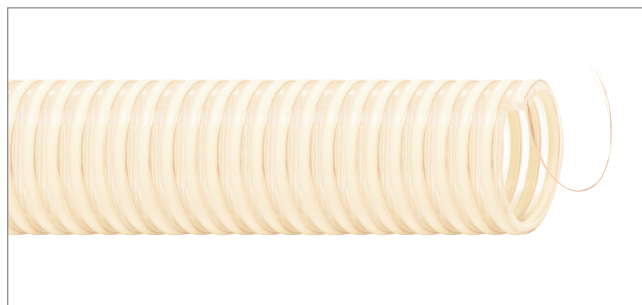
Mikalor-Supra slangklem:
6202



(Zie catalogus 17-K P. 80)

Snijlengte mogelijk.

Scioppo®/AS



Opdruk:  SCIOPPO®/AS - ID MM - EG 10/2011 - LOT
NUMBER

Voedingsmiddelen bestendige zuigslang

voor dranken en andere , vetvrije , vloeibare levensmiddelen die zijn opgenomen in de EU-10/2011 categorie A, B, C

Norm : EU 10/2011 cat. A, B, C
 Vacuüm : 0,7 bar
 Temperatuurbereik : -15°C / +60°C
 Constructie : PVC, transparant, glad, met ingewerkte ivoor kleurige hard PVC spiraal, licht gegolfd
 Buigradius : +/- 4 x binnen diameter

* M.b.t. de opgave van de werkdruk wijzen we u op de richtlijnen voor het juiste gebruik van slangen zoals omschreven op pagina 4 van deze catalogus.

ø Inw. mm	ø Uitw. mm	PN/bar bei 20°C*	kg /mtr	Lengte mtr	Art.-Nr.
32	38	7	0,430	50	4411 032000
40	47	6	0,600	50	4411 040000
51	59	5	0,850	50	4411 050000

Wij adviseren montage met:

Koppelingensysteem
Kamlok:
5510



(Zie catalogus 17-K P. 24)

Koppelingensysteem
Kamlok:
5511



(Zie catalogus 17-K P. 26)

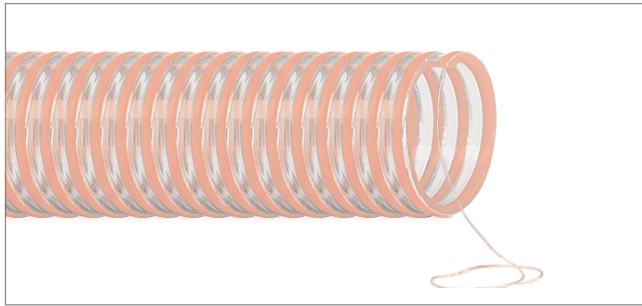
Mikalor-Supra slangklem:
6202



(Zie catalogus 17-K P. 80)

Snijlengte mogelijk.

Scioppo / PU / AS / Food



Opdruk:  **SCIOPPO®/PU/AS / FOOD - M - EU 10/2011 -DIAMETER**

Slijtvaste en levensmiddelen bestendige zuig/persslang

Slijtvaste en levensmiddelen bestendige zuig/persslang

Norm : EU 10/2011 cat. E
 Vacuüm : 0,7 bar
 Temperatuurbereik : -15°C / +60°C
 Binnenwand : Polyurethaan, transparant, spiegelglad, ca. 0,5 mm
 Buitenwand : PVC, transparant met ingewerkte slagvaste oranje PVC-spiraal en "static - wire"
 Buigradius : 4 x Inwendige diameter

* M.b.t. de opgave van de werkdruk wijzen we u op de richtlijnen voor het juiste gebruik van slangen zoals omschreven op pagina 4 van deze catalogus.

ø Inw. mm	ø Uitw. mm	PN/bar bei 20°C*	kg/mtr	Lengte mtr	Art.-Nr.
38	46	7	0,61	30	4603 038000
51	61	6,5	0,92	30	4603 050000
76	88	4	1,55	30	4603 075000
102	115	3,5	2,45	30	4603 100000

Wij adviseren montage met:

Koppelingensysteem
 Kamlok:
 5510



(Zie catalogus 17-K P. 24)

Koppelingensysteem
 Kamlok:
 5511



(Zie catalogus 17-K P. 26)

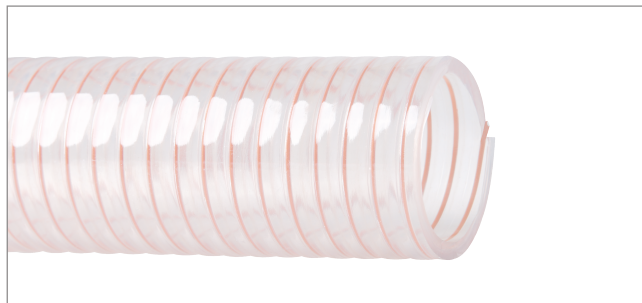
Mikalor-Supra slangklem:
 6202



(Zie catalogus 17-K P. 80)

Snijlengte mogelijk.

Armoflex® / PU / Food



Opdruk:  **ARMOFLEX®/PU/FOOD - DIAMETER - REG. EU 10/2011**

Slijtvaste en levensmiddelen bestendige zuig/persslang

Gecertificeerde levensmiddelen persslang voor vloeibare en droge levensmiddelen die opgenomen zijn in EU 10/2011 categorie A, B, C, D1 en E, zoals vruchtensappen, melk, suiker en melkpoeder tot 40°C. Ook geschikt voor andere applicaties onder extreme slijtvaste omstandigheden, bijvoorbeeld granulaatkorrels.

Norm : EG 1935/2004 - EU 10/2011 Cat. A, B, C, D1, E - LFGB
 Vacuüm : 0,9 bar
 Temperatuurbereik : -20°C / +80°C
 Binnenwand : Polyurethaan, transparant, spiegelglad, met ingewerkte oranje/brons kleurige gecoatete stalen spiraal
 Buitenwand : Polyurethaan, transparant
 Buigradius : 7 x Inwendige diameter

*Voor de opgegeven werkdruk verwijzen wij naar de richtlijnen voor het juiste gebruik van de slangen, zoals aangegeven in catalogus 17, pagina 4

ø Inw. mm	Wand mm	ø Uitw. mm	PN/bar bij 20°C*	kg/mtr	Lengte mtr	Art.-Nr.
38	4,5	47	5	0,77	30	4483 038000
40	4,5	49	5	0,82	30	4483 040000
51	5	61	5	1,15	30	4483 050000

Wij adviseren montage met:

Koppelingensysteem
 Kamlok:
 5510



(Zie catalogus 17-K P. 32)

Koppelingensysteem
 Kamlok:
 5511



(Zie catalogus 17-K P. 34)

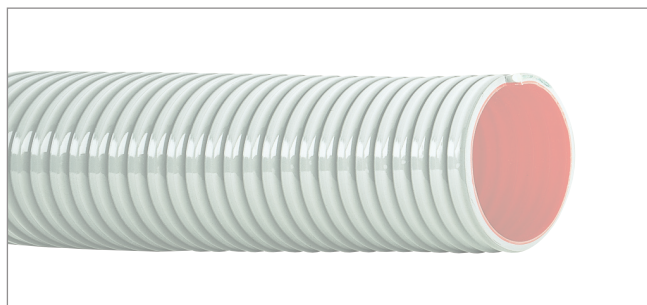
PaRi klemmen:
 6170



(Zie catalogus 17-K P. 85)

Snijlengte mogelijk.

Antiabrasivo® / AS



Opdruk: ANTIABRASIVO / AS - M - DIAMETER

Slijtvaste kunststof zuig/persslang

voor kiezel, zand, modder, cement, graan en andere slijtjage veroorzakende media. Robuust en zeer slijtvast.

Vacuüm	: 0,8 bar
Temperatuurbereik	: van -15°C tot +60°C
Binnenwand	: polyurethaan, rood, spiegelglad, ± 2 mm
Buitenwand	: PVC, groen, gegolfd met ingewerkte hard-PVC spiraal en "static-wire"
Buigradius	: 6 x inwendige diameter

* M.b.t. de opgave van de werkdruk wijzen we u op de richtlijnen voor het juiste gebruik van slangen zoals omschreven op pagina 4 van deze catalogus.

ø Inw. mm	Wand mm	ø Uitw. mm	PN/bar bij 20°C*	kg/mtr	Lengte mtr	Art.-Nr.
76	8	92	6,5	2,300	50	4660 075000
102	9	120	4	3,280	30	4660 100000
127	10	147	3,5	4,450	30	4660 125000
152	10,5	173	3	6,450	20	4660 150000

Wij adviseren montage met:

Koppelingensysteem
Perrot:
5721



(Zie catalogus 17-K P. 21)

Koppelingensysteem
Bauer:
5710



(Zie catalogus 17-K P. 20)

Superklemmen:
6200



(Zie catalogus 17-K P. 81)

Snijlengte mogelijk.

Purflex / L



Opdruk: PURFLEX / L - DIAMETER -
STROMINGSRICHTING

Polyurethaan afzuigslang

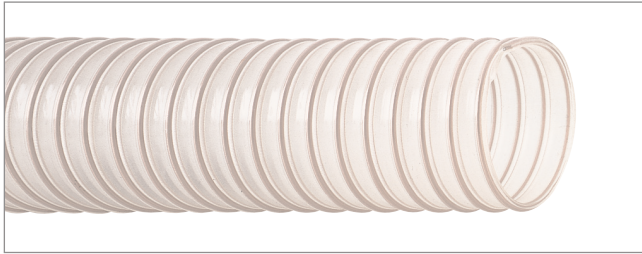
voor industriestofzuigers en industriële afzuiginstallaties. Zeer flexibel en slijtvast. Olie- en benzinebestendig.

Temperatuurbereik	: van -40°C tot +90°C kortstondig tot max. +125°C
Constructie	: Polyurethaan met ingegoten stalen spiraal, inwendig- en uitwendig gegolfd
Buigradius	: 1 x inwendige diameter

ø Inw. mm	Vacuüm bar	kg/mtr	Lengte mtr	Art.-Nr.
25	0,2	0,140	20	4610 025000
32	0,2	0,160	20	4610 032000
38	0,2	0,170	20	4610 038000
40	0,2	0,180	20	4610 040000
51	0,17	0,220	20	4610 050000
60	0,17	0,255	20	4610 060000
70	0,17	0,370	20	4610 070000
76	0,17	0,400	20	4610 075000
80	0,16	0,420	20	4610 080000
90	0,16	0,470	20	4610 090000
102	0,13	0,530	15	4610 100000
120	0,10	0,615	15	4610 120000
127	0,10	0,760	15	4610 125000
152	0,08	0,900	15	4610 150000
160	0,07	0,945	15	4610 160000
203	0,04	1,405	15	4610 200000
254	0,04	1,900	10	4610 250000
305	0,03	2,275	10	4610 300000

Snijlengte mogelijk.

Purflex / H



Polyurethaan zuig/perssling

voor middelzware werkomstandigheden. Veel toegepast bij industrie stofzuigers en geschikt voor transport van houtspaanders, granulaat, graan, poeders, etc. Zeer flexibel en slijtvast. Olie- en benzinebestendig.

Temperatuurbereik : van -40°C tot +90°C
kortstondig tot max. +125°C

Constructie : polyurethaan met ingegoten stalen spiraal, inwendig- en uitwendig gegolfd, antistatisch, vlamwerend volgens DIN 4102 B1 en microbenbestendig

Buigradius : 1,5 x inwendige diameter

Electrische weerstand : <math><10^9 \Omega</math>

ø Inw. mm	PN/bar bij 20°C	Vakuüm bar	kg/mtr	Lengte mtr	Art.-Nr.
26	4,1	0,94	0,310	10/15	4630 025000
32	3,2	0,94	0,450	10/15	4630 032000
38	3,1	0,84	0,510	10/15	4630 038000
51	2,9	0,80	0,710	10/15	4630 050000
60	2,5	0,75	0,820	10/15	4630 060000
65	2,4	0,68	0,890	10/15	4630 065000
76	2,0	0,60	1,030	10/15	4630 075000
80	2,0	0,60	1,120	10/15	4630 080000
90	1,65	0,53	1,250	10/15	4630 090000
102	1,5	0,45	1,300	10/15	4630 100000
110	1,3	0,45	1,400	10/15	4630 110000
120	1,3	0,31	1,500	10/15	4630 120000
127	1,3	0,31	1,630	10/15	4630 125000
152	1,0	0,25	1,920	10	4630 150000
203	0,7	0,19	2,890	10	4630 200000

Snijlengte mogelijk.

Purflex / HX



Polyurethaan zuig/perssling

voor zware werkomstandigheden. Geschikt voor doorvoer van kiezel, zand, glas, granen. Zeer flexibel en slijtvast. Olie- en benzinebestendig.

Temperatuurbereik : van -40°C tot +90°C
kortstondig tot max. +125°C

Constructie : Polyurethaan met ingegoten stalen spiraal, inwendig- en uitwendig gegolfd, antistatisch, vlamwerend volgens DIN 4102 B1 en microbenbestendig

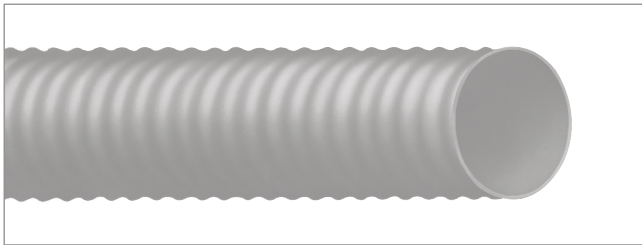
Buigradius : 2,5 x inwendige diameter

Electrische weerstand : <math><10^9 \Omega</math>

ø Inw. mm	PN/bar bij 20°C	Vacuüm bar	kg/mtr	Lengte mtr	Art.-Nr.
51	4,0	0,96	0,950	15	4645 050000
76	2,9	0,91	1,680	15	4645 075000
102	2,1	0,89	2,600	15	4645 100000
127	1,6	0,89	3,010	15	4645 125000
152	1,5	0,84	4,150	15	4645 150000

Snijlengte mogelijk.

Turboflex® / U.L. / Ohm



Opdruk:  **TURBOFLEX/UL/OHM SAUG/DRUCK SUCTION/ DISCHARGE ABRIB/ABRASION 60mm³ WP 5 BAR - BP 15 BAR Ω**

Slijtvaste rubberen zuigslang

kopslang voor straalmiddel. Tevens geschikt voor het opzuigen van zand, kiezel en slurrle. Zeer flexibel en licht, met slijt en kerfaste binnenwand.

Werkdruk	: 5 bar
Barstdruk	: 15 bar
Vacuüm	: 0,9 bar
Temperatuurbereik	: van -25°C tot +80°C
Slijtvastheid	: 60 mm³ volgens ISO 4649 (voorheen DIN 53516)
Binnenwand	: NR/SBR, glad
Buitenwand	: SBR zwart, gegolfd met doekafdruk
Inlagen	: met stalen spiraal en "static-wire"
Buigradius	: 2,5 x inwendige diameter
Electrische weerstand	: < 10 ⁶ Ω

ø Inw. mm	Wand mm	ø Uitw. mm	kg/mtr	Lengte mtr	Art.-Nr.
51	5	61	1,25	20	3508 050000
63,5	5	73,5	1,65	20	3508 063000
76	5	86	1,85	20	3508 075000
102	6	114	2,90	20	3508 100000
127	6	139	3,95	20	3508 125000
152	6	164	4,80	20	3508 150000

Wij adviseren eenzijdige montage met:

Koppelingensysteem
Perrot:
5721

(Zie catalogus 17-K P. 21)



Koppelingensysteem
Bauer:
5710

(Zie catalogus 17-K P. 20)



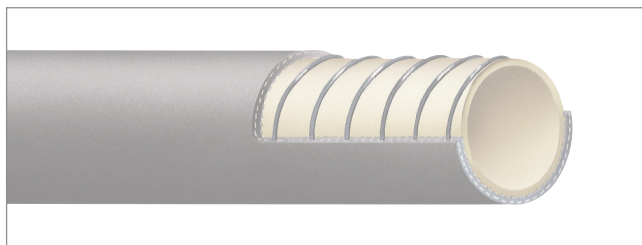
Superklemmen:
6200

(Zie catalogus 17-K P. 81)



Snijlengte mogelijk.

Turboflex®



Opdruk:  **TURBOFLEX® S/D PN 4 BAR**

Gritopzuigslang

tevens geschikt voor het opzuigen van zand, kiezel en slurrle, met kerf- en slijtaste binnenwand.

Werkdruk	: 4 bar
Barstdruk	: 12 bar
Vacuüm	: 0,8 bar
Temperatuurbereik	: van -30°C tot +80°C
Binnenwand	: NR, bruin, glad
Buitenwand	: SBR, zwart, met doekafdruk
Inlagen	: met stalen spiraal en "static-wire"

ø Inw. mm	Wand mm	ø Uitw. mm	Lengte mtr	Art.-Nr.
51	6,5	64	40	3505 050000
63,5	6,5	76,5	40	3505 063000
76	7,5	91	40	3505 075000
102	8	118	20	3505 100000
125	8	141	20	3505 125000
152	10,5	173	20	3505 150000

Wij adviseren montage met:

Koppelingensysteem
Perrot:
5721

(Zie catalogus 17-K P. 21)



Koppelingensysteem
Bauer:
5710

(Zie catalogus 17-K P. 20)



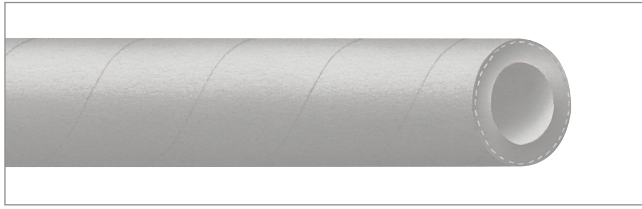
Superklemmen:
6200

(Zie catalogus 17-K P. 81)



Snijlengte mogelijk.

Turbocord®



Opdruk:  **TURBOCORD® DIAMETER PN 12 BAR**
ABRASION 60/70 mm³

Straalgritslang

met zeer slijtvaste geëxtrudeerde binnenwand.

Werkdruk	: 12 bar
Barstdruk	: 36 bar
Temperatuurbereik	: van -30°C tot +80°C
Elektr. weerstand	: < 10 ⁶ Ω
Slijtvastheid	: 60 - 70 mm ³ volgens ISO 4649 (voorheen DIN 53516)
Binnenwand	: NR/SBR geëxtrudeerd, zwart, glad
Buitenwand	: SBR, zwart, met doekafdruk

ø Inw. mm	Wand mm	ø Uitw. mm	Lengte mtr	Art.-Nr.
13	7	27	40	3500 013027
19	7	33	40	3500 019033
25	7	39	40	3500 025039
32	8	48	40	3500 032048
38	9	56	40	3500 038054
42	9	60	40	3500 042060
50	10	70	40	3500 050070

Wij adviseren montage met:

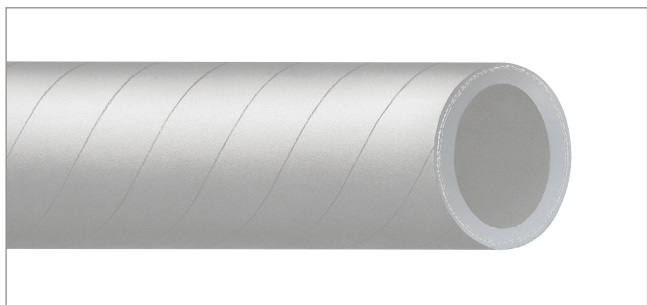
Zandstraal koppelingen:
5900



(Zie catalogus 17-K P. 56)

Snijlengte mogelijk.

Betuncord® / 10



Betonmortelslang

voor betonmortel en andere natte, slijtverwekkende media.

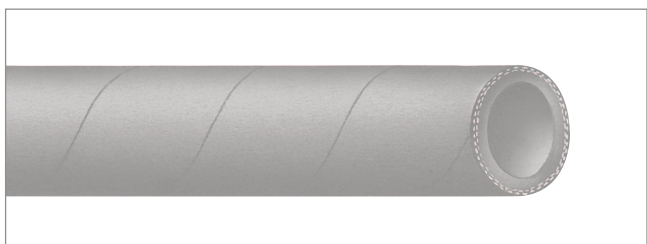
Werkdruk	: 10 bar
Barstdruk	: 30 bar
Elektr. weerstand	: < 10 ⁶ Ω
Slijtvastheid	: 70 mm ³ volgens ISO 4649 (voor heen DIN 53516)
Temperatuurbereik	: van -30°C tot +80°C
Binnenwand	: NR/SBR, zwart, glad
Buitenwand	: SBR, zwart, met doekafdruk

Opdruk:  **BETONCORD® CONCRETE / BETON PN 10 BAR**

ø Inw. mm	Wand mm	ø Uitw. mm	Lengte mtr	Art.-Nr.
60	10	80	20 / 40	3521 060000
63,5	13,5	90	40	3521 063090

Snijlengte mogelijk.

Betuncord® / 40



Beton-injectieslang

voor betonmortel en andere natte slijtverwekkende media.

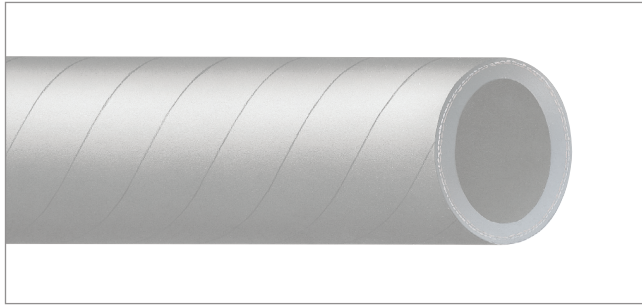
Werkdruk	: 40 bar
Barstdruk	: 120 bar
Elektr. weerstand	: < 10 ⁶ Ω
Slijtvastheid	: 70 mm ³ volgens ISO 4649 (voor heen DIN 53516)
Temperatuurbereik	: van -30°C tot +80°C
Binnenwand	: SBR/NR, zwart, glad
Buitenwand	: SBR, zwart, met doekafdruk

Opdruk:  **BETONCORD® CONCRETE / BETON
PN 40 BAR**

ø Inw. mm	Wand mm	ø Uitw. mm	Lengte mtr	Art.-Nr.
25	7	39	40	3520 025000
35	7	49	40	3520 035000
38	8	54	40	3520 038000
50	9	68	40	3520 050000
63,5	11	85,5	40	3520 063000

Snijlengte mogelijk.

Silocord®



Cementsilo-slang

geschikt voor cement, kalkpoeder, veevoeder en andere slijtverwekkende media.

Werkdruk	: 8 bar
Temperatuurbereik	: van -30°C tot +80°C
Elektr. weerstand	: < 10 ⁶ Ω
Slijtvastheid	: 70 mm ³ volgens ISO 4649 (voorheen DIN 53516)
Binnenwand	: NR/SBR, zwart, glad
Buitenwand	: SBR, zwart, met doekafdruk
Inlagen	: met "static-wire"

Opdruk:  SILOCORD® ZEMENT/DRY-CARGO PN 8 BAR - M

ø Inw. mm	Wand mm	ø Uitw. mm	Lengte mtr	Art.-Nr.
76	9	94	20/40	3530 075000
76	11	98	40	3530 076098
80	10	100	40	3530 080000
90	10	110	20/40	3530 090000
102	10	122	20/40	3530 100000

Wij adviseren montage met:

Storz koppelingen:
5123



(Zie catalogus 17-K P. 11)

TW koppelingen:
5572



(Zie catalogus 17-K P. 60)

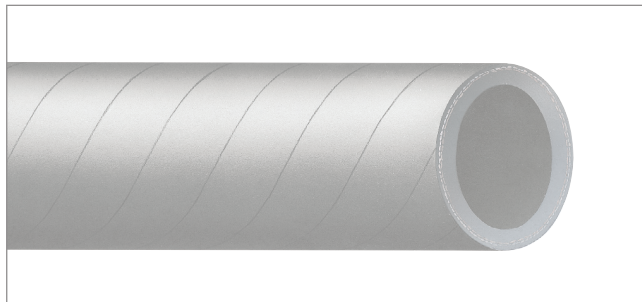
Klemschalen:
5560



(Zie catalogus 17-K P. 88)

Snijlengte mogelijk.

Silocord® / Speciaal



Cementsilo-perssling

uitermate geschikt voor split, soda en kwartsand. Met slijt- en kerfaste binnenwand.

Werkdruk	: 10 bar
Barstdruk	: 30 bar
Temperatuurbereik	: van -30°C tot +80°C
Elektr. weerstand	: < 10 ⁶ Ω
Slijtvastheid	: Inw. 70 mm ³ volgens ISO 4649 (voorheen DIN 53516)
Binnenwand	: NR/SBR, zwart, glad
Buitenwand	: SBR, zwart, met doekafdruk
Inlagen	: met "static-wires"

Opdruk:  SILOCORD®/SPEZIAL FÜR SPLITT-SODA-QUARZSAND - PN 10 BAR - M

ø Inw. mm	Wand mm	ø Uitw. mm	Lengte mtr	Art.-Nr.
76	11	98	40	3542 076098
102	12	126	20	3542 102126

Wij adviseren montage met:

Storz koppelingen:
5123



(Zie catalogus 17-K P. 11)

TW koppelingen:
5572



(Zie catalogus 17-K P. 60)

Klemschalen:
5560



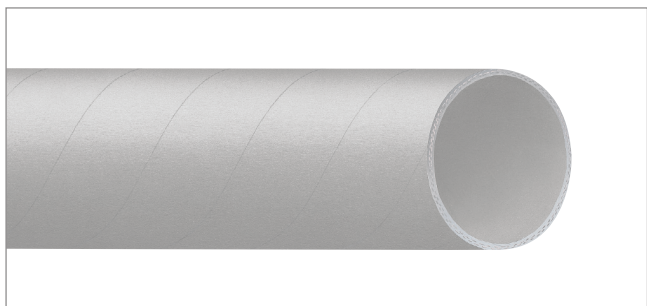
(Zie catalogus 17-K P. 88)

Snijlengte mogelijk.

Siloflat

Platoprolbare cementslang

voor stortkokers bij o.a. betonsilo's.



Werkdruk	: 4 bar
Temperatuurbereik	: van -30°C tot +80°C
Slijtvastheid	: 70 mm ³ volgens ISO 4649 (voorheen DIN 53516)
Binnenwand	: NR/SBR, zwart, glad
Buitenwand	: SBR, zwart, met doekafdruk
Inlagen	: met 2 "static-wires"
Elektr. weerstand	: < 10 ⁶ Ω

Opdruk: 

ø Inw. mm	Wand mm	ø Uitw. mm	Lengte mtr	Art.-Nr.
76	4,5	85	40	3540 075000
102	6	114	40	3540 100000

Wij adviseren montage met:

Storz koppelingen:
5110



(Zie catalogus 17-K P. 11)

Band-it-Band:
6035



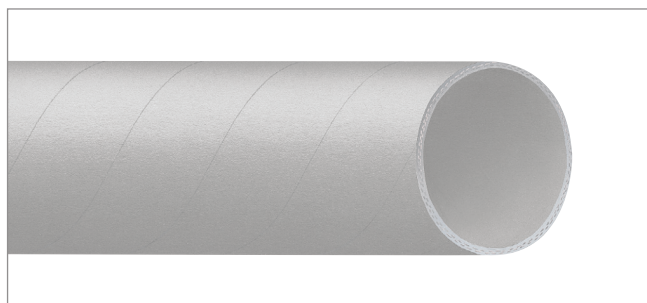
(Zie catalogus 17-K P. 85)

Snijlengte mogelijk.

Siloflat® / Uitloop

Betonsilo uitloopslang

voor stortkokers bij o.a. betonsilo's. Met versterkte inlagen.



Temperatuurbereik	: van -30°C tot +80°C
Slijtvastheid	: 70 mm ³ volgens ISO 4649 (voorheen DIN 53516)
Binnenwand	: NR/SBR, zwart, glad
Electrische weerstand	: < 10 ⁶ Ω
Buitenwand	: SBR, zwart, met doekafdruk

Opdruk:  **SILOFLAT AUSLAUF/EXHAUST**

ø Inw. mm	Wand mm	ø Uitw. mm	Lengte mtr	Art.-Nr.
152	7	166	20	3546 152166
203	7	217	20	3546 203217
254	8	270	20	3546 254270
305	9	323	10	3546 305323

Wij adviseren montage met:

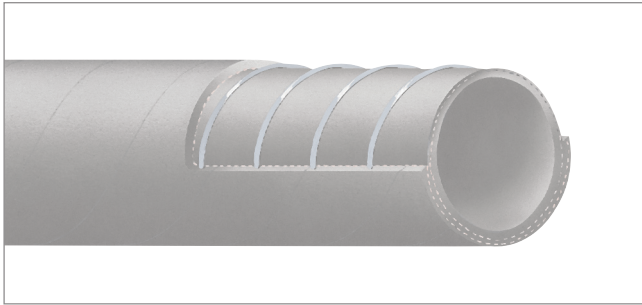
PaRi klemmen:
6120



(Zie catalogus 17-K P. 80)

Snijlengte mogelijk, zonder snijtoeslag.

Silocord® / SP



Opdruk: **SILOCORD® / SP ZEMENT / DRY-CARGO PN 6 BAR - M**

Cementsilo zuig/persslang

geschikt voor cement, kalkpoeder, veevoerders en andere slijtverwekkende media.

Werkdruk	: 6 bar
Vacuüm	: 0,8 bar
Temperatuurbereik	: van -30°C tot +80°C
Elektr. weerstand	: < 10 ⁶ Ω
Slijtvastheid	: 70 mm ³ volgens ISO 4649 (voorheen DIN 53516)
Binnenwand	: NR/SBR, zwart, glad
Buitenwand	: SBR, zwart, met doekafdruk
Inlagen	: met "static-wire" en stalenspiraal

ø Inw. mm	Wand mm	ø Uitw. mm	Lengte mtr	Art.-Nr.
76	10	96	40	3535 076096
102	10	122	20	3535 102122

Wij adviseren montage met:

Storz koppelingen:
5123

(Zie catalogus 17-K P. 11)



Flens koppelingen:
5611

(Zie catalogus 17-K P. 45)



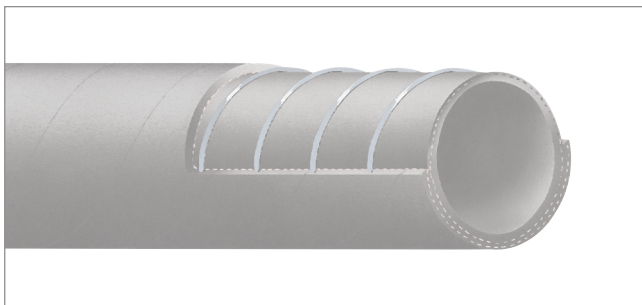
Klemschalen:
5560

(Zie catalogus 17-K P. 84)



Snijlengte mogelijk.

Silocord® / Speciaal / SP



Opdruk: **SILOCORD®/SPEZIAL/SP FÜR SPLITT-SODA-QUARZSAND - PN 10 BAR - M**

Cementsilo-zuig/persslang

uitermate geschikt voor split, soda en kwartszand. Met slijt- en kerfaste binnenwand.

Werkdruk	: 10 bar
Barstdruk	: 30 bar
Vacuüm	: 0,8 bar
Temperatuurbereik	: van -30°C tot +80°C
Elektr. weerstand	: < 10 ⁶ Ω
Slijtvastheid	: Inw. 70 mm ³ volgens ISO 4649 (voorheen DIN 53516)
Binnenwand	: NR/SBR, zwart, glad
Buitenwand	: SBR, zwart, met doekafdruk
Inlagen	: "static - wire" en stalen spiraal

ø Inw. mm	Wand mm	ø Uitw. mm	Lengte mtr	Art.-Nr.
76	11	98	40	3544 076098
102	12	126	20	3544 102126

Wij adviseren montage met:

Storz koppelingen:
5123

(Zie catalogus 17-K P. 11)



Flens koppelingen:
5611

(Zie catalogus 17-K P. 45)



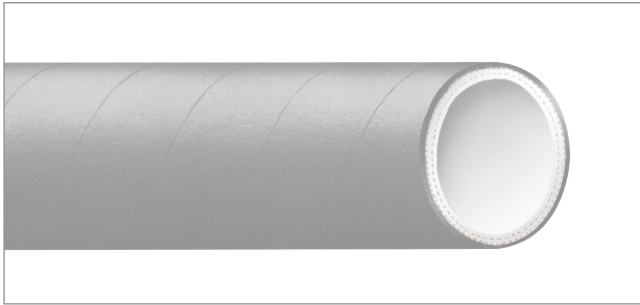
Klemschalen:
5560

(Zie catalogus 17-K P. 84)



Snijlengte mogelijk.

Silocord® / Alim



Opdruk: **SILOCORD®/ALIM GRANULATE PN 8 BAR**
BFR XXI KAT.4 - FDA

Granulaat-persslang

geschikt voor suiker, poeder, pvc-granulaten, veevoerders en granen. Bij montage beide "static-wires" doorverbinden.

Norm	: EG 1935-2004 / BfR XXI cat. 4 (CFR 21§177.2600)
Werkdruk	: 8 bar
Barstdruk	: 24 bar
Temperatuurbereik	: van -30°C tot +80°C
Binnenwand	: NR, wit, glad, slijtvast, volgens FDA richtlijnen en EG 1935/2004
Slijtvastheid	: Inw. 100 - 110 mm ³ volgens ISO 4649 (voorheen DIN 53516)
Buitenwand	: SBR, zwart, met doekafdruk
Inlagen	: met 2 "static-wires"

ø Inw. mm	Wand mm	ø Uitw. mm	Lengte mtr	Art.-Nr.
75	9	93	40	3560 075000
100	10	120	40	3560 100000

Wij adviseren montage met:

Storz koppelingen:
5123



(Zie catalogus 17-K P. 11)

TW Koppelingen:
5563



(Zie catalogus 17-K P. 62)

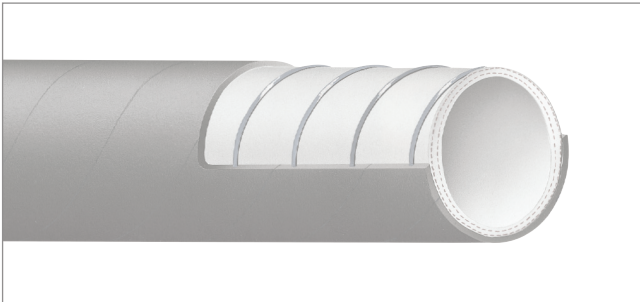
Klemschalen:
5560



(Zie catalogus 17-K P. 88)

Snijlengte mogelijk.

Silocord® / Alim / SP



Opdruk: **SILOCORD®/ALIM S/D GRANULATE PN 8 BAR**
BFR XXI KAT.4 - FDA

Granulaat-zuig/persslang

geschikt voor suiker, poeder, pvc-granulaten, veevoerders en granen. Bij montage beide "static-wires" doorverbinden.

Norm:	EG 1935-2004 / BfR XXI cat. 4 (CFR 21§177.2600)
Werkdruk	: 8 bar
Barstdruk	: 24 bar
Vacuüm	: 0,8 bar
Temperatuurbereik	: van -30°C tot +80°C
Binnenwand	: NR, wit, glad,
Slijtvastheid	: 100 - 110 mm ³ volgens ISO 4649 (voorheen DIN 53516)
Buitenwand	: SBR, zwart, met doekafdruk
Inlagen	: met 2 "static-wires" en stalen spiraal

ø Inw. mm	Wand mm	ø Uitw. mm	Lengte mtr	Art.-Nr.
75	8	91	40	3565 075000
100	10	120	20	3565 100000

Wij adviseren montage met:

Storz koppelingen:
5123



(Zie catalogus 17-K P. 11)

TW Koppelingen:
5563



(Zie catalogus 17-K P. 62)

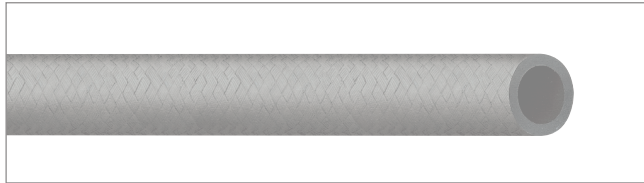
Klemschalen:
5560



(Zie catalogus 17-K P. 88)

Snijlengte mogelijk.

Naftrex / B



Opdruk:  DIN 73379 DIAMETER GERMANY

Olie - en benzinebestendige brandstofslang

Toepassing en temperatuurbereik:

brandstoffen: tot 50% aromatengehalte :	+40°C
superbenzine :	+40°C
diesel :	+80°C
koelvloeistoffen (glycol etc) :	+90°C
water :	+90°C
lucht :	+80°C
vloeistoffen zonder oxiderende stoffen :	+80°C
koudebestendig tot :	-40°C
kortstondige pieken :	+120°C

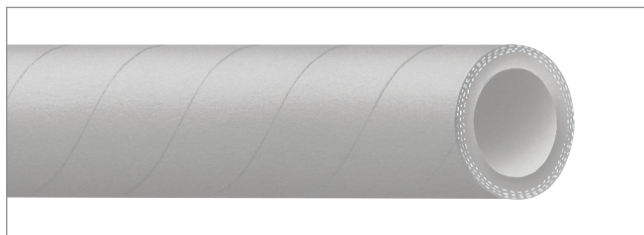
Temperatuurbereik: van -40 °C tot +90 °C, kortstondig +120 °C

Norm :	DIN 73379 maart 1982 Typ B
Werkdruk :	10 bar
Barstdruk :	30 bar
Binnenwand :	NBR, zwart, glad
Buitenwand :	NBR, zwart, met textielomvlechting

ø Inw. mm	Wand mm	ø Uitw. mm	Lengte mtr	Art.-Nr.
3,2	1,9	7,0	10*/20	3370 032070
3,5	2,0	7,5	10*/20	3370 035075
4,0	2,5	9,0	10*/20	3370 040090
4,5	2,5	9,5	10*/20	3370 045095
5,0	2,5	10,0	10*/20	3370 050100
5,5	2,5	10,5	10*/20	3370 055105
6,0	2,5	11,0	10*/20	3370 060110
7,0	2,5	12,0	10*/20	3370 070120
7,5	2,5	12,5	10*/20	3370 075125
8,0	2,5	13,0	10*/20	3370 080130
9,0	2,5	14,0	10*/20	3370 090140
11,5	2,75	17,0	10*/20	3370 115170

*10 meter-lengtes zolang de voorraad strekt

Carboform® / EN / ISO



Opdruk: **PRODUCTNAAM FABRIKANT + LOGO FABRIKANT**
MARINE FUEL HOSE ISO 7840:2013 E10/B10
COMPATIBLE - CE - SAE J 1527:2011 USCG A1 -
RINA - LLOYDS REGISTER - YEAR - DN

Olie - en benzinebestendige slang

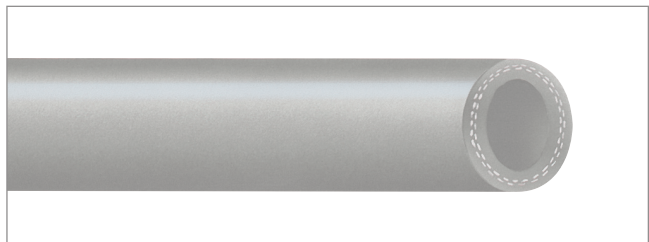
brandstoftoevoerslang toegepast in de pleziervaart, voor boten tot 24 meter lang. Geschikt voor de doorvoer van olie, loodvrije-benzine en brandstoffen met een aromatengehalte tot maximaal 50%. Tevens geschikt voor E10 en biodiesel.

Norm :	ISO 7840 : 2013-A1
Binnenwand :	zwart, glad, synthetisch rubber
Buitenwand :	zwart, glad, vlamwerend en zelfdovend, met doekafdruk
Temperatuurbereik :	-20°C tot +80°C

ø Afmeting mm	Werkdruk/ Barstdruk	kg/mtr	Lengte mtr	Art.-Nr.
6 x 15	8 bar / 14 bar	0,240	40	3305 006000
8 x 16	8 bar / 14 bar	0,250	40	3305 008000
10 x 18	8 bar / 14 bar	0,280	40	3305 010000
12 x 21	3,5 bar / 10 bar	0,360	40	3305 012000
16 x 25	3,5 bar / 10 bar	0,450	40	3305 016000
19 x 28	3,5 bar / 10 bar	0,500	40	3305 019000

Snijlengte mogelijk.

Carboform®



Opdruk:  CARBOFORM® PN 10 BAR Ω

Olie - en benzinebestendige slang

geschikt voor koolwaterstoffen tot maximaal 40% aromatengehalte. Weer- en verouderingsbestendig.

Werkdruk	: 10 bar
Barstdruk	: 30 bar
Temperatuurbereik	: van -40°C tot +100°C
Elektr. weerstand	: < 10 ⁶ Ω
Binnenwand	: NBR, zwart, glad
Buitenwand	: NBR/EPDM, zwart, glad

ø Inw. mm	Wand mm	ø Uitw. mm	Lengte mtr	Buigradius mm	Art.-Nr.
19	4	27	50	120	3300 019000
25	5	35	50	160	3300 025000

Snijlengte mogelijk.

Carboform® / PD



Opdruk:  CARBOFORM PD EN 1360: 2012 - TYPE 1 - DIAMETER - 16 BAR - Ω TRbF 131 DEEL 2 § 5.5 - KWARTAAL/JAAR

Benzinepompslang

geschikt voor olie, benzine en loodvrije brandstof met een aromatengehalte tot maximaal 50%. Geschikt als haspelslang, weer- en verouderingsbestendig. Tevens geschikt voor biodiesel en E10.

Norm	: EN 1360 - 2012 Typ 1 en TRbF131, Deel 2 § 5.5
Werkdruk	: 16 bar
Barstdruk	: 48 bar
Temperatuurbereik	: van -30°C tot +90°C
Elektr. weerstand	: < 10 ⁶ Ω
Binnenwand	: NBR, zwart, glad, elektrisch geleidend
Buitenwand	: CR, zwart, glad, elektrisch geleidend, met doekafdruk

ø Inw. mm	Wand mm	ø Uitw. mm	Lengte mtr	Buigradius mm	Art.-Nr.
15	5	25	40	80	3330 015000
19	6	31	40	100	3330 019000
25	6	37	40	150	3330 025000

Wij adviseren montage met:

Benzinepomp koppelingen:
5540

(Zie catalogus 17-K P. 67)



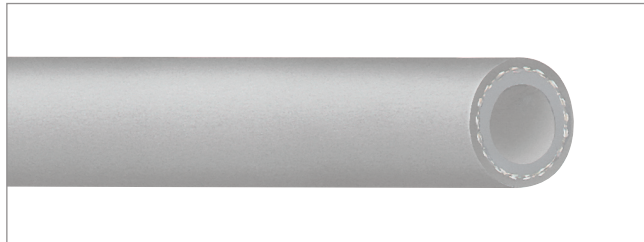
Benzinepomp koppelingen:
5550

(Zie catalogus 17-K P. 67)



Snijlengte mogelijk.

Petrol - Oil



Opdruk: PETROL- OIL HOSE PN 25 BAR Ω

Olie - en benzinebestendige slang

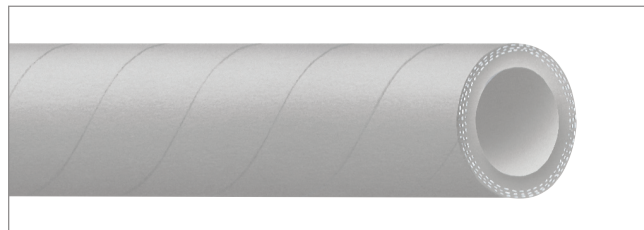
voor olie- of benzineleidingen in machines en motoren. Uitermate geschikt als garageslang. Geschikt voor koolwaterstoffen tot 50% aromatengehalte.

Werkdruk	: 25 bar
Barstdruk	: 75 bar
Temperatuurbereik	: van -40°C tot +80°C
Elektr. weerstand	: < 10 ⁶ Ω
Binnenwand	: NBR, zwart, glad
Buitenwand	: NBR/EPDM, zwart, glad

ø Inw. mm	Wand mm	ø Uitw. mm	Lengte mtr	Art.-Nr.
6	4	14	50	3320 006000
8	4	16	50	3320 008000
10	4	18	50	3320 010000
13	4	21	50	3320 013000
16	4,5	25	50	3320 015000
19	5	29	50	3320 019000
25	5,5	36	50	3320 025000

Snijlengte mogelijk.

Carbocord® / 10



Opdruk: CARBOCORDER®-NBR-DRUCK/DISCHARGE- PN 10 BAR - M

Olie - en benzinebestendige slang

geschikt voor koolwaterstoffen tot maximaal 50% aromatengehalte.

Werkdruk	: 10 bar
Barstdruk	: 30 bar
Temperatuurbereik	: van -30°C tot +90°C
Elektrische weerstand	: binnenwand / binnenwand < 10 ⁶ Ω
Elektrische weerstand	: buitenwand / binnenwand < 10 ⁹ Ω
Binnenwand	: NBR, zwart, glad
Buitenwand	: SBR/EPDM, zwart, met doekafdruk
Inlagen	: met "static-wire"

ø Inw. mm	Wand mm	ø Uitw. mm	Lengte mtr	Art.-Nr.
32	6	44	40	3310 032000
38	6,5	51	40	3310 038000
50	7	64	40	3310 050000
75	8	91	40	3310 075000

Wij adviseren montage met:

TW slangpilaar:
5537



(Zie catalogus 17-K P. 58)

TW koppelingen:
5572



(Zie catalogus 17-K P. 60)

Klemschalen:
5560



(Zie catalogus 17-K P. 88)

Snijlengte mogelijk.

Carbocord® / EN



Opdruk:  EN 12115:2011 NBR 1 - D - Ø INNER- PN.. BAR - CARBOCORD® Ω / T - TRBF 131/T2 - § 5.5 LOGO FABRIKANT KWARTAAL/JAAR

Olie - en benzinebestendige slang

geschikt voor koolwaterstoffen met een aromatengehalte tot maximaal 50%. Geschikt als haspelslang voor tankwagens. Tevens geschikt voor biodiesel.

Norm	: EN 12115:2011 en TRBF131, Deel 2 § 5.5
Werkdruk	: 16 bar
Barstdruk	: 64 bar
Temperatuurbereik	: van -30°C tot +90°C
Elektr. weerstand	: binnenwand/binnenwand <math><10^6 \Omega</math>
Elektrische weerstand	: buitenwand/binnenwand <math><10^9 \Omega</math>
Binnenwand	: NBR, zwart, glad
Buitenwand	: CR, zwart met doekafdruk
Inlagen	: met "static-wire"

Ø Inw. mm	Wand mm	Ø Uitw. mm	Lengte mtr	Art.-Nr.
32	6	44	40	3380 032000
38	6,5	51	40	3380 038000
50	8	66	40	3380 050000
75	8	91	40	3380 075000
100	8	116	40	3380 100000

Wij adviseren montage met:

TW slangpilaar:
5537



(Zie catalogus 17-K P. 58)

TW koppelingen:
5572



(Zie catalogus 17-K P. 60)

Klemschalen:
5560



(Zie catalogus 17-K P. 88)

Snijlengte mogelijk.

Carboflat



Opdruk:  CARBOFLAT OIL-RIG SUPPLY-HOSE PN.. BP .. BAR M

Platprolbare bunkerslang

geschikt voor koolwaterstoffen tot maximaal 50% aromatengehalte. Te gebruiken als "ship-to-ship" en "ship-to-shore" bunkerslang. Geschikt voor biodiesel en E10.

Werkdruk	: 20 bar (ID 203 MM:16 bar)
Barstdruk	: 60 bar (ID 203 MM: 48 bar)
Temperatuurbereik	: van -35°C tot +80°C
Elektr. weerstand	: <math><10^6 \Omega</math>
Binnenwand	: NBR, zwart, glad
Buitenwand	: SBR/CR, zwart, met doekafdruk weer-en verouderingsbestendig.
Inlagen	: "static - wire"

Ø Inw. mm	Wand mm	Ø Uitw. mm	Lengte mtr	Art.-Nr.
75	7,5	90	40	3361 075000
100	8,0	116	20/40	3361 100000
152	9,5	171	20/40	3361 150000
203	10,5	224	20	3360 200000

Wij adviseren montage met:

Flenskoppelingen:
5611



(Zie catalogus 17-K P. 45)

Klemschalen:
5560



(Zie catalogus 17-K P. 88)

Snijlengte mogelijk.

Naftoil/Buna



Opdruk: NAFTOIL/BUNA - DIAMETER - PROD. CODE

PVC/NBR zuig/persslang

voor doorvoer van industriewater, gier en minerale oliën bij o.a. reinigingswerkzaamheden en legen van tanks. Zeer flexibel, zelfs onder koude omstandigheden.

Vacuüm : 0,9 bar
 Temperatuurbereik : van -30°C tot +65°C
 Buitenwand : PVC/NBR, grijs, met inwendige hard-PVC spiraal, antraciet
 Buigradius : 3 x inwendige diameter

* M.b.t. de opgave van de werkdruk wijzen we u op de richtlijnen voor het juiste gebruik van slangen zoals omschreven op pagina 4 van deze catalogus.

ø Inw. mm	Wand mm	ø Uitw. mm	PN/bar bij 20°C *	kg/mtr	Lengte mtr	Art.-Nr.
25	4,0	33	7	0,44	50	4465 025000
32	4,5	41	6	0,60	50	4465 032000
38	5,0	48	6	0,70	50	4465 038000
51	5,0	61	5	0,98	50	4465 050000
63	5,5	74	4,5	1,20	50	4465 063000
76	6,0	88	4	1,60	50	4465 075000
80	6,0	92	3	1,70	50	4465 080000
90	7,0	104	3	2,20	50	4465 090000
102	7,0	116	3	2,40	50	4465 100000
127	8,0	143	2	3,30	20	4465 125000
152	8,5	169	2	4,20	20	4465 150000

Wij adviseren montage met:

Koppelingensysteem
 Kamlok:
 5510

(Zie catalogus 17-K P. 24)



Koppelingensysteem
 Perrot:
 5721

(Zie catalogus 17-K P. 21)



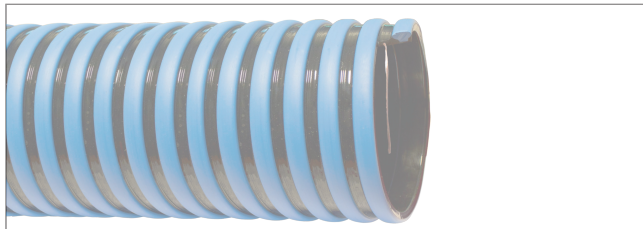
Superklemmen:
 6200

(Zie catalogus 17-K P. 81)



Snijlengte mogelijk.

Corruflex / Buna / AS Zeer flexibele PVC/NBR zuig/persslang



Opdruk: CORRUFLEX / AS -INWENDIG-
 static-wire-productie code****

voor doorvoer van industriewater en gier onder middelzware werkomstandigheden o.a. reinigingswerkzaamheden en legen van tanks. Slang is geproduceerd uit een hoogwaardige PVC compound voorzien van een speciaal ontwikkelde hard PVC spiraal waardoor deze slang zeer flexibel is, zelfs onder koude omstandigheden.

Vacuüm : 0,9 bar
 Temperatuurbereik : -30°C / +65°C
 Constructie : Zwart PVC/NBR, met hard PVC blauwe spiraal, inwendig glad, uitwendig gegolfd voorzien van een beschermde static-wire.
 Buigradius : 3 x inside diameter

* Voor de opgegeven werkdruk verwijzen wij naar de richtlijnen voor het juiste gebruik van de slangen, zoals aangegeven in catalogus 17, pagina 4

ø Inw. mm	Wand mm	ø Uitw. mm	PN/bar bij 20°C *	kg/mtr	Lengte mtr	Art.-Nr.
51	4,5	60	2	0,960	50	4466 050000
76	5,5	87	2	1,600	50	4466 075000
102	7	116	2	2,700	50	4466 100000
127	7,5	142	2	3,270	20	4466 125000
152	8	168	2	4,600	20	4466 150000

Wij adviseren montage met:

Koppelingensysteem
 Kamlok:
 5510

(Zie catalogus 17-K P. 24)



Koppelingensysteem
 Perrot:
 5721

(Zie catalogus 17-K P. 21)



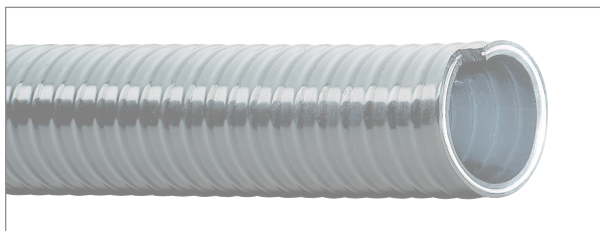
Superklemmen:
 6200

(Zie catalogus 17-K P. 81)



Snijlengte mogelijk.

Armoflex® / OIL



Opdruk:  **ARMOFLEX® / OIL**

Universele zuig/persslang

voor olie, benzine, water, vetten, lichte zuren en logen.
Verouderings- en weerbestendig.

Vacuüm : 0,8 bar
 Temperatuurbereik : van -15°C tot +65°C
 Constructie : NBR/PVC, zwart, met ingewerkte stalen spiraal

* M.b.t. de opgave van de werkdruk wijzen we u op de richtlijnen voor het juiste gebruik van slangen zoals omschreven op pagina 4 van deze catalogus.

ø Inw. mm	Wand mm	ø Uitw. mm	PN/bar bij 20°C*	kg/mtr	Lengte mtr	Art.-Nr.
25	4	33	8	0,520	30	4481 025000
32	4	40	7	0,660	30	4481 032000
38	4,5	47	7	0,800	30	4481 038000
51	5,5	62	5	1,350	30	4481 050000

Wij adviseren montage met:

Koppelingensysteem
Kamlök:
5510
(Zie catalogus 17-K P. 24)



Koppelingensysteem
Kamlök:
5511
(Zie catalogus 17-K P. 26)

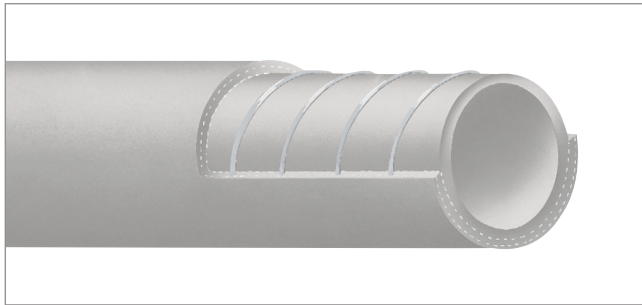


Mikalor-Supra slangklem:
6202
(Zie catalogus 17-K P. 80)



Snijlengte mogelijk.

Carboflex® / OHM



Opdruk:  CARBOFLEX® / OHM
NBR - ÖL / OIL - SD - PN 10 BAR - Ω

Olie-en benzinebestendige slang

geschikt voor koolwaterstoffen met een aromatengehalte tot maximaal 50%. Zeer flexibel en licht in gewicht. Uitermate geschikt als tankwagenslang voor industriële reiniging. Tevens geschikt voor biodiesel en E10.

Werkdruk	: 10 bar
Barstdruk	: 30 bar
Vacuüm	: 0,9 bar
Elektr. weerstand	: binnenwand/binnenwand <math><10^6 \Omega</math>
Elektr. weerstand	: buitenwand/binnenwand <math><10^9 \Omega</math>
Temperatuurbereik	: -30°C tot +90°C
Binnenwand	: NBR, zwart, glad
Buitenwand	: CR, zwart, met doekafdruk
Inlagen	: met stalen spiraal
Buigradius	: 3 x inwendige diameter

ø Inw. mm	Wand mm	ø Uitw. mm	kg/mtr	Lengte mtr	Art.-Nr.
51	6,5	64	1,80	40	3351 050000
76	7	90	2,45	40	3351 075000
102	8	118	4,40	40	3351 100000

Wij adviseren montage met:

TW slangpilaar:
5537



(Zie catalogus 17-K P. 58)

TW koppelingen:
5572



(Zie catalogus 17-K P. 60)

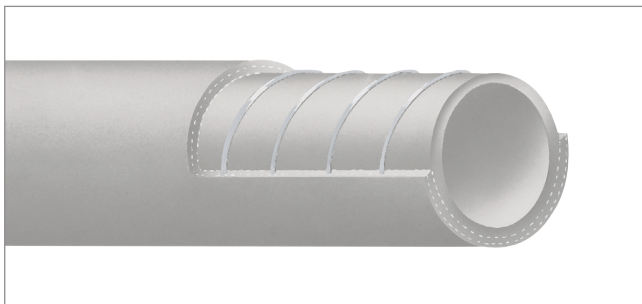
Klemschalen:
5560



(Zie catalogus 17-K P. 88)

Snijlengte mogelijk.

Carboflex® / 10



Opdruk:  CARBOFLEX® NBR ÖL SAUG/DRUCK -
OIL SUCTION/DISCHARGE - PN 10 BAR Ω

Olie- en benzinebestendige zuig/persslang

geschikt voor koolwaterstoffen met een aromatengehalte tot maximaal 50%. Ook te gebruiken als tankwagenslang.

Werkdruk	: 10 bar
Barstdruk	: 30 bar
Vacuüm	: 0,8 bar
Temperatuurbereik	: van -25°C tot +80°C
Electrische weerstand	: <math><10^6 \Omega</math>
Binnenwand	: NBR, zwart, glad
Buitenwand	: SBR/EPDM, zwart, met doekafdruk
Inlagen	: met "static-wire" en stalen spiraal

ø Inw. mm	Wand mm	ø Uitw. mm	Lengte mtr	Art.-Nr.
25	5,5	36	40	3350 025000
32	5,5	43	40	3350 032000
38	6,5	51	40	3350 038000
42	6,5	55	40	3350 042000
45	6,5	58	40	3350 045000
51	6,5	64	40	3350 050000
63	7,5	78	40	3350 063000
75	8	91	40	3350 075000
90	8	106	40	3350 090000
100	8	116	40	3350 100000
152	11	174	20	3350 150000

Wij adviseren montage met:

TW slangpilaar:
5537



(Zie catalogus 17-K P. 58)

TW koppelingen:
5572



(Zie catalogus 17-K P. 60)

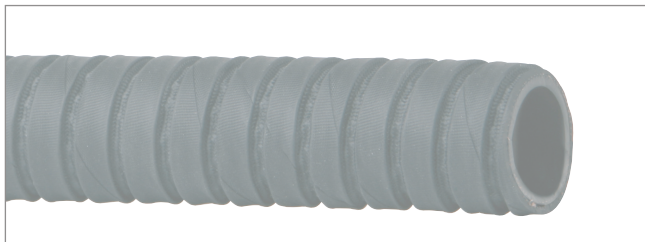
Klemschalen:
5560



(Zie catalogus 17-K P. 84)

Snijlengte mogelijk.

Carboflex® / Grecato



Opdruk:  **CARBOFLEX® / GRECATO NBR OEL SAUG/DRUCK - OIL SUCTION/DISCHARGE - PN 10 bar Ω**

Olie- en benzinebestendige zuig/persslang

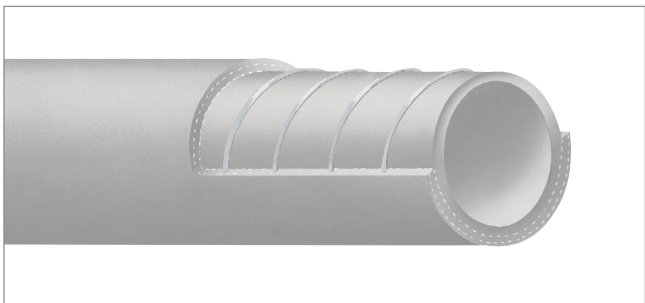
zeer flexibele zuig/persslang geschikt voor koolwaterstoffen tot maximaal 50% aromatengehalte. Voorzien van zgn. „Grieks“ profiel waardoor de slang een uitermate kleine buigingsradius heeft. Tevens geschikt als hydraulische olie-retourslang.

Vacuüm	: 0,8 bar
Werkdruk	: 10 bar
Barstdruk	: 30 bar
Temperatuurbereik	: Van -20°C tot +85°C, kortstondig +110°C
Elektrische weerstand	: $10^6 \Omega$
Binnenwand	: NBR, zwart, glad
Buitenwand	: CR, zwart met „Grieks“ profiel en doekafdruk
Inlagen	: Voorzien van stalen spiraal

ø Inw. mm	Wand mm	ø Uitw. mm	Buigradius mm	kg / mtr	Lengte mtr	Art.-Nr.
25	5	35	+/- 75 mm	0,700	40	3353 025000
32	5	42	+/- 100 mm	0,900	40	3353 032000
38	5	48	+/- 115 mm	1,050	40	3353 038000
50	6	62	+/- 135 mm	1,550	40	3353 050000
76	7,5	91	+/- 190 mm	2,750	40	3353 075000
102	7,5	117	+/- 260 mm	3,800	40	3353 100000

Snijlengte mogelijk.

Carboflex® / EN



Opdruk:  **CARBOFLEX® - LOGO FABRIKANT - EN 12115:2011 NBR-1 DIAMETER-SD - PN16 - BAR - Ω /T - TRBF 131/T2 § 5.5 KWARTAAL/JAAR**

Olie- en benzinebestendige zuig/persslang

geschikt voor koolwaterstoffen met een aromatengehalte tot maximaal 50%. Geschikt als tankwagenslang. Tevens geschikt voor biodiesel en E10.

Norm	: EN 12115:2011 en TRBF 131, deel 2, § 5.5
Werkdruk	: 16 bar
Barstdruk	: 64 bar
Vacuüm	: 0,9 bar
Temperatuurbereik	: van -30°C tot +90°C
Elektr. weerstand	: binnenwand/binnenwand $10^6 \Omega$
Elektrische weerstand	: buitenwand/binnenwand $10^9 \Omega$
Binnenwand	: NBR, zwart, glad
Buitenwand	: CR, zwart, met doekafdruk
Inlagen	: met "static-wire" en stalen spiraal

ø Inw. mm	Wand mm	ø Uitw. mm	Buigradius	Lengte mtr	Art.-Nr.
25	6	37	150 mm	40	3356 025000
32	6	44	175 mm	40	3356 032000
38	6,5	51	225 mm	40	3356 038000
50	8	66	275 mm	40	3356 050000
63,5	8	79,5	300 mm	40	3356 063000
75	8	91	350 mm	40	3356 075000
100	8	116	450 mm	20/40	3356 100000

Wij adviseren montage met:

TW slangpilaar:
5537



(Zie catalogus 17-K P. 58)

TW koppelingen:
5572



(Zie catalogus 17-K P. 60)

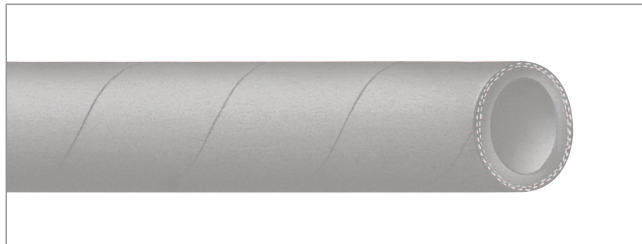
Klemschalen:
5560



(Zie catalogus 17-K P. 88)

Snijlengte mogelijk.

Corrosiv® / EN Chemicaliën persslang



Opdruk:  **CORROSIV® CHEMHOSE / CHEMIESCHLAUCH**
FABRIKANT EN 12115:2011 EPDM DIAMETER
PN 16 PB 64 BAR Ω/T - TRBF 131/T2 P.5.5
KWARTAAL/JAAR

geschikt voor sterke zuren en logen. Niet bestand tegen koolwaterstoffen. Kortstondig drukloos uitstoombaar tot 130°C. (max. 30 min.)

Norm	: EN 12115:2011 en TRBF 131, deel 2 § 5.5
Werkdruk	: 16 bar
Barstdruk	: 64 bar
Temperatuurbereik	: van -35 °C tot +95 °C (medium-afhankelijk)
Elektr. weerstand	: binnenwand/binnenwand <10 ⁶ Ω
Elektr. weerstand	: buitenwand/binnenwand <10 ⁹ Ω
Binnenwand	: EPDM, zwart, glad
Buitenwand	: EPDM, zwart, met doekafdruk
Inlagen	: met „static-wire“
Opmerking	: voor de resistentielijst zie pagina 8-12 onder de rubriek EPDM

ø Inw. mm	Wand mm	ø Uitw. mm	Buigradius	Lengte mtr	Art.-Nr.
19	6	31	125 mm	40	3815 019000
25	6	37	150 mm	40	3815 025000
32	6	44	175 mm	40	3815 032000
38	6,5	51	225 mm	40	3815 038000
50	8	66	275 mm	40	3815 050000

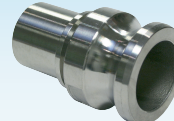
Wij adviseren montage met:

Koppelingensysteem
 Kamlok:
 5600



(Zie catalogus 17-K P. 38)

Koppelingensysteem
 Kamlok:
 5601



(Zie catalogus 17-K P. 39)

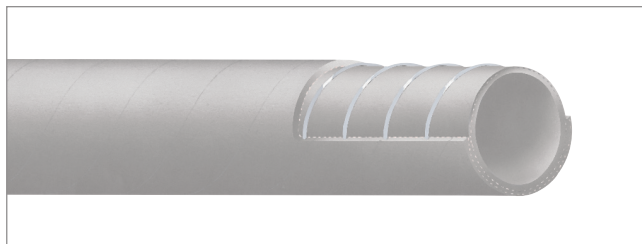
RVS klemschalen:
 5561




(Zie catalogus 17-K P. 87)

Snijlengte mogelijk.

Corrosiv® / SP / EN Chemicaliën zuig/persslang



Opdruk:  **CORROSIV® CHEMHOSE / CHEMIESCHLAUCH**
FABRIKANT - EN 12115:2011 EPDM - DIAMETER
I.D. - SD PN 16 BAR
Ω/T - TRBF 131/T2 § 5.5 KWARTAAL/JAAR

geschikt voor sterke zuren en logen. Niet bestand tegen koolwaterstoffen. Kortstondig drukloos uitstoombaar tot 130°C. (max. 30 min.)

Norm	: EN 12115:2011 en TRBF 131, deel 2, § 5.5
Werkdruk	: 16 bar
Barstdruk	: 64 bar
Vacuüm	: 0,9 bar
Temperatuurbereik	: van -35 °C tot +95 °C (medium-afhankelijk)
Elektr. weerstand	: binnenwand/binnenwand <10 ⁶ Ω
Elektrische weerstand	: buitenwand/binnenwand <10 ⁹ Ω
Binnenwand	: EPDM, zwart, glad
Buitenwand	: EPDM, zwart, met doekafdruk
Inlagen	: met stalen spiraal en "static-wire"
Opmerking	: voor de resistentielijst zie pagina 8-12 onder de rubriek EPDM

ø Inw. mm	Wand mm	ø Uitw. mm	Buigradius	Lengte mtr	Art.-Nr.
25	6	37	150 mm	40	3830 025000
32	6	44	175 mm	40	3830 032000
38	6,5	51	225 mm	40	3830 038000
50	8	66	275 mm	40	3830 050000
63,5	8	79,5	300 mm	40	3830 063000
75	8	91	350 mm	40	3830 075000
100	8	116	450 mm	40	3830 100000

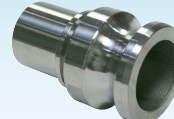
Wij adviseren montage met:

Koppelingensysteem
 Kamlok:
 5600



(Zie catalogus 17-K P. 38)

Koppelingensysteem
 Kamlok:
 5601



(Zie catalogus 17-K P. 39)

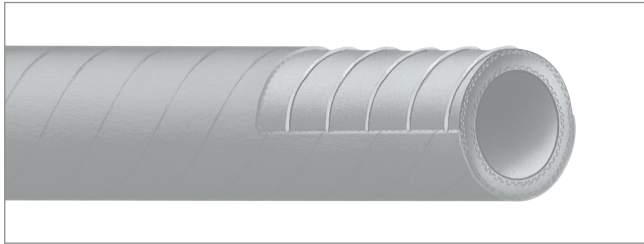
RVS klemschalen:
 5561




(Zie catalogus 17-K P. 87)

Snijlengte mogelijk.

Superchem® / UPE / EN



Opdruk:  **SUPERCHEM® UPE FABRIKANT**
EN 12115:2011 UPE - SD - DIAMETER
- PN 16 BAR - PB - Ω T - TRBF
131 / T2 § 5.5 KWARTAAL/JAAR

Chemicaliën zuig/perssling

voor doorvoer van een zeer groot aantal zuren, logen, koolwaterstoffen en chemicaliën.

Norm	: EN 12115:2011 en TRbF 131, deel 2 § 5.5.
Werkdruk	: 16 bar
Barstdruk	: 64 bar
Vacuüm	: 0,9 bar
Temperatuurbereik	: van -35°C tot +100°C, (afhankelijk van medium) t.b.v.reiniging kortstondig tot +130°C drukloos
Elektrische weerstand	: binnenwand/binnenwand <math><10^6 \Omega</math>
Elektrische weerstand	: buitenwand/binnenwand <math><10^9 \Omega</math>
Binnenwand	: UPE, glad, elektrisch geleidend
Buitenwand	: EPDM, zwart, met doekafdruk
Inlagen	: met "static-wire" en stalen spiraal
Opmerking	: voor de resistentielijst zie pagina 8-12 onder de rubriek UPE/XLPE

ø Inw. mm	Wand mm	ø Uitw. mm	Buigradius mm	Lengte mtr	Art.-Nr.
19	6	31	190	40	3805 019000
25	6	37	230	40	3805 025000
32	6	44	260	40	3805 032000
38	6,5	51	340	40	3805 038000
50	8	66	410	40	3805 050000
63,5	8	79,5	450	40	3805 063000
75	8	91	530	40	3805 075000
100	8	116	680	20	3805 100000

Wij adviseren montage met:

TW koppelingen:
5563



(Zie catalogus 17-K P. 62)

Koppelingensysteem
Kamlök:
5600



(Zie catalogus 17-K P. 38)

RVS klemschalen:
5561



(Zie catalogus 17-K P. 87)

Snijlengte mogelijk.

Slangen op alfabetische volgorde

A		H		S	
Agriflat	19	Heduflex®	27	Saldaform®/blauw	42/43
Airbrake	41			Saldaform®/Rood	43
Airflex®	45	I		Saldaform®/zwart	44
Airflex/PU/Food	47	Inducord®	20	Scioppo®	23
Airflex/PU/AS/Food	48	Inducord®/Glasfiber	21	Scioppo®/AS	48
Antiabrasivo	50	Inducord®/Lancia	29	Scioppo®/PU/AS/Food	49
Aquapal	34	Inducord®/TC	28	Silocord®	55
Ariacord®/DIN	39	Induform®/RL	14	Silocord®/Alim	58
Ariacord®/yellow	40	Induform®/RR	15	Silocord®/Alim/SP	58
Ariaform®	38			Silocord®/SP	57
Ariaform®/DIN	39	L		Silocord®/Speciaal	55
Ariaform®/TPU	36	Lavaform	15	Silocord®/Speciaal/SP	57
Ariaform®/yellow	40	Lavaform/extra	15	Siloflat®	56
Armoflex®	23			Siloflat/uitloop	56
Armoflex®/Oil	64	M		Solvoform	37
Armoflex®/PU/Food	49	Maskform	41	Super Air	36
		Metalvapor®/EN/ISO	32	Superchem®/UPE/EN	68
B		Milkcord®/SP	34	Superelastico	25
Betoncord®/10	54			Superelastico/Ohm	24
Betoncord®/40	54	N			
C		Naftoil/Buna	63	T	
Calorform®	16	Naftrex/B	59	Tamburi	15
Calorform®/groen	16	Niplaflex®	37	Temperform rood/blauw	21
Carbocord®/10	61	Nitrogen/yellow	38	Tricotech®	14
Carbocord®/EN	62			Trix Rotstrahl®	17
Carboflat®	62	P		Tubimar®/Lloyds	28
Carboflex®/10	65	Petrol-Oil	61	Turbocord®	53
Carboflex®/EN	66	Polyflex	35	Turboflex®	52
Carboflex®/Grecato	66	Polyform	13	Turboflex®/UL/OHM	52
Carboflex®/OHM	65	Purflex/H	51	Twin Hose	43
Carboform®	60	Purflex/HX	51	Twin Hose/PVC	44
Carboform®/EN/ISO	59	Purflex/L	50		
Carboform®/PD	60	Pyroflat®	18	V	
Cavocord	45			Vaporcord®	32
Corrosiv®/EN	67	Q		Vaporcord®/Alim/Extra	33
Corrosiv®/SP/EN	67	Quadriflex	24	Ventilazione®/Calor	46
Corruflex/AS	25			Ventilazione®/LDA	46
Corruflex/Buna/AS	63	R			
Cosmo®	22	Radiacord®	30		
Cosmo®/Elastico	22	Radiacord®/DIN	31		
		Respiroform	41		
D		Robaform®	44		
Deltaflex®	26				
E					
Eurolon®	18				
G					
Goldschlange	17				

Algemene verkoop- en leveringsvoorwaarden

§1

Toepasselijkheid

1. Deze voorwaarden gelden voor iedere aanbieding en iedere overeenkomst tussen Baggerman B.V. (hierna te noemen BTR) en een koper waarop BTR deze voorwaarden van toepassing heeft verklaard, voor zover van deze voorwaarden niet door partijen uitdrukkelijk is afgeweken.

§2

Offertes

1. De door BTR gemaakte offertes zijn geldig gedurende 40 werkdagen, tenzij anders aangegeven. BTR is slechts aan de offertes gebonden indien de aanvaarding hiervan door de koper door hem schriftelijk binnen 2 dagen wordt bevestigd.
2. Alle technische gegevens, tekeningen en afbeeldingen zijn zo nauwkeurig mogelijk, doch zij binden BTR slechts, indien zulks in de offerte en opdrachtbevestiging is vastgelegd.
3. De koper is verplicht de gekochte zaken af te nemen op het moment waarop deze aan hem worden bezorgd dan wel op het moment waarop deze volgens de overeenkomst aan hem ter beschikking worden gesteld.
4. Eventueel later gemaakte aanvullingen en/of wijzigingen alsmede toezeggingen van BTR, haar vertegenwoordigers of tussenpersonen, zijn slechts bindend indien BTR deze schriftelijk heeft bevestigd.
5. Voor leveringen waardoor naar hun aard of omvang geen offerte of opdrachtbevestiging wordt verzonden wordt de faktuur tevens als opdrachtbevestiging beschouwd, welke ook geacht wordt de overeenkomst juist en volledig weer te geven.

§3

Prijs

1. De opgegeven prijzen zijn exclusief omzetbelasting, vervoerskosten, verpakking, snijtoeslag, emballages en eventueel verzekering.
2. De prijzen zijn gebaseerd op de op het tijdstip van het sluiten van de overeenkomst bekende kostenbepalende factoren, te weten inkooprijzen, lonen, loonkosten, sociale- en overheidslasten, vrachten, assurantiepremies en andere kosten. BTR heeft het recht de prijzen te verhogen met voor de dag van levering optredende verhogingen.
3. De aangeboden prijzen gelden slechts voor de aangeboden hoeveelheden.

§4

Betaling

1. Betaling dient door BTR te zijn ontvangen uiterlijk 30 dagen na iedere faktuurdatum met dien verstande dat indien betaling geschiedt binnen 8 dagen na faktuurdatum een korting van 2 procent verleend wordt over het netto faktuurbedrag.
2. Na het verstrijken van 30 dagen na de faktuurdatum is de koper in verzuim; de koper is vanaf het moment van in verzuim treden over het opeisbare bedrag een rente verschuldigd van 1% per maand.
3. In geval van liquidatie, aanvraag van faillissement of surséance van betaling van de koper zullen de verplichtingen van de koper onmiddellijk opeisbaar zijn.
4. Door de koper gedane betalingen strekken steeds ter afdoening in de eerste plaats van alle verschuldigde renten en kosten, en in de tweede plaats van opeisbare facturen die het langst open staan, zelfs al vermeldt de koper, dat de voldoening betrekking heeft op een latere faktuur.
5. Indien de koper niet tijdig betaalt, heeft BTR het recht de verdere uitvoering van de levering op te schorten, totdat de koper aan zijn betalingsverplichting heeft voldaan. Indien de koper binnen een door BTR dan te stellen schriftelijke termijn niet aan zijn betalingsverplichting zal hebben voldaan, heeft BTR tevens het recht de overeenkomst schriftelijk ontbonden te verklaren, zonder rechterlijke tussenkomst.

In dat geval is BTR ook gerechtigd tussentijds een zekerheidsstelling te eisen. BTR behoudt zich in alle in dit lid genoemde omstandigheden voor zijn overige rechten uit te oefenen, zoals het terughalen van de geleverde zaken en schadevergoeding. Als de goederen worden teruggehaald zullen deze tegen inkoopwaarde worden gecrediteerd mits in oorspronkelijke staat en dient het resterende bedrag onverwijld door koper te worden betaald.

§5

Incassokosten

Is de koper in verzuim met het nakomen van een of meer van zijn verplichtingen, dan komen alle kosten ter verkrijging van voldoening buiten rechte voor rekening van de koper. De kosten bedragen tenminste 15 % van de hoofdsom met een minimum van € 500,- excl. BTW.

§6

Levering

1. De overeengekomen levertijd vangt aan op de dag dat BTR de beschikking heeft over alle noodzakelijke gegevens en bescheiden.
2. Een overeengekomen levertijd is geen fatale termijn, tenzij uitdrukkelijk anders is overeengekomen. Bij niet tijdige aflevering dient de koper BTR derhalve schriftelijk in gebreke te stellen.
3. BTR behoudt het recht voor 10% meer of minder te leveren dan de bestelde hoeveelheid. Indien de koper een bepaalde shore-hardheid heeft voorgeschreven, moet met een tolerantie van $\pm 5^\circ$ rekening worden gehouden. Voor de toelaatbare maatafwijkingen wordt verwezen naar de voor de betreffende artikelen internationaal geldende normen, een en ander voorzover bij de aanbieding niet uitdrukkelijk is afgeweken en voorzover niet een speciale specificatie is overeengekomen.
4. Overschrijding van de levertijd geeft de afnemer geen enkel recht op schadevergoeding van welke aard dan ook of recht op niet-nakoming van enige verplichting van de afnemer tegenover BTR.
5. Het is BTR toegestaan verkochte zaken in gedeelten te leveren. Dit geldt niet indien een deellevering geen zelfstandige waarde heeft. Indien de zaken in gedeelten worden geleverd, is BTR bevoegd elk gedeelte afzonderlijk te faktureren.

§7

Monsters, modellen en voorbeelden

Indien door BTR een monster, tekening of voorbeeld is getoond of verstrekt, wordt dit vermoed slechts te zijn getoond of gestrekt bij wijze van aanduiding: de hoedanigheden van te leveren zaken kunnen van het monster, tekening of voorbeeld afwijken tenzij uitdrukkelijk was vermeld dat zou worden geleverd conform het getoonde of verstrekte monster, tekening of voorbeeld.

§8

Gebreken; klachttermijnen

1. De koper dient de gekochte zaken bij aflevering te onderzoeken. Hierbij dient de koper na te gaan of het geleverde aan de overeenkomst beantwoordt, te weten: of de juiste zaken zijn geleverd; of de afgeleverde zaken wat betreft kwantiteit (bijvoorbeeld het aantal en de hoeveelheid) overeenstemmen met het overeengekomene; of de afgeleverde zaken voldoen aan de overeengekomen kwaliteitseisen of indien deze ontbreken aan de eisen die gesteld mogen worden voor een normaal gebruik en/of handelsdoeleinden.
2. Worden zichtbare gebreken of tekorten geconstateerd, dan dient de koper deze binnen 10 dagen na aflevering schriftelijk aan BTR te melden.
3. Niet zichtbare gebreken dient de koper binnen 10 dagen

na ontdekking, doch uiterlijk binnen 30 dagen na aflevering schriftelijk te melden aan BTR.

Ook indien de koper tijdig reclameert, blijft zijn verplichting tot betaling en afname van gedane bestellingen bestaan. Zaken kunnen slechts na voorafgaande schriftelijke toestemming en franco aan BTR worden geretourneerd.

§9

Vervoer en behandelingskosten

Het vervoer van alle goederen die verband houden met de opdracht, geschiedt voor rekening en risico van de koper ook indien in de vrachtbrief anders is gesteld. Desgewenst vindt verzekering plaats op verzoek van de koper voor diens rekening.

Er wordt door BTR (in Nederland) franco huis geleverd vanaf een nettofactuurbedrag ad EURO 500,-

BTR is gerechtigd voor orders met een netto factuurwaarde onder de EURO 100,- voor behandelingskosten een toeslag in rekening te brengen.

§10

Eigendomsvoorbehoud

De door de BTR geleverde zaken blijven het eigendom van BTR totdat de koper alle verplichtingen uit alle met BTR gesloten overeenkomsten is nagekomen.

§11

Overmacht

Onder overmacht wordt verstaan omstandigheden die de nakoming van de verbintenis verhinderen, en die aan BTR zijn toe te rekenen. Hieronder zullen (indien en voorzover deze omstandigheden de nakoming onmogelijk maken of onredelijk bemoeilijken) mede zijn begrepen:

- stakingen in andere bedrijven dan die van BTR en wilde stakingen of politieke stakingen in het bedrijf van BTR;
- een algemeen gebrek aan benodigde grondstoffen en andere voor het totstandbrengen van de overeengekomen prestatie benodigde zaken of diensten;
- niet-voorzien stagnatie bij toeleveranciers of andere derden waarvan BTR afhankelijk is en algemene vervoersproblemen.

BTR heeft ook het recht zich op overmacht te beroepen, indien de omstandigheid die (verdere) nakoming verhindert intreedt nadat BTR haar verbintenis had moeten nakomen. Tijdens overmacht worden de leverings- en andere verplichtingen van BTR opgeschort. Indien de periode waarin door overmacht nakoming van de verplichtingen door BTR niet mogelijk is, langer duurt dan 10 dagen zijn beide partijen bevoegd de overeenkomst te ontbinden, zonder dat er in dat geval een verplichting tot schadevergoeding bestaat.

Indien BTR bij het intreden van de overmacht al gedeeltelijk aan haar verplichtingen heeft voldaan, is BTR gerechtigd het reeds geleverde c.q. het leverbare deel afzonderlijk te factureren en is de koper gehouden deze faktuur te voldoen als betrof het een afzonderlijk contract.

Dit geldt echter niet als het reeds geleverde c.q. leverbare deel geen zelfstandige waarde heeft.

§12

Aansprakelijkheid

BTR is jegens de koper uitsluitend op de volgende wijze aansprakelijk:

- Voor de schade als gevolg van gebreken in geleverde zaken geldt uitsluitend de aansprakelijkheid als geregeld in artikel 13 Garantie van deze voorwaarden.
- Schade die door of tijdens de uitvoering van werkzaamheden aan in eigendom van afnemer c.q. derden toebehorende zaken of aan personen wordt toegebracht, mits deze schade te wijten is aan de opzet of grove schuld van BTR.

Deze aansprakelijkheid wordt begrensd door het netto

faktuurbedrag.

IV

§13

Garantie

1. BTR garandeert dat de door haar geleverde zaken vrij zijn van ontwerp-, materiaal- of fabricagefouten gedurende een periode van 10 dagen na levering. De garantie geldt niet indien schade het gevolg is van een onjuiste behandeling. Onder onjuiste behandeling wordt onder meer verstaan:
 - het door de koper foutief opslaan van de geleverde goederen;
 - door de koper foutief gedane montagehandelingen;
 - het door de koper foutief natrekken van bouten en moeren van slangklemmen;
 - een foutieve inzet van de goederen door de koper waarbij o.a. het te transporteren medium en/of de werkdruk en/of de minimale c.q. maximale temperatuur veronachtzaamd zijn.
 - foutieve inzet van goederen, bijvoorbeeld doch niet uitsluitend de verkeerde koppeling op een slang.
2. Indien de zaak een ontwerp-, materiaal- of fabricagefout vertoont heeft de koper recht op herstel van de zaak. BTR kan er voor kiezen om de zaak te vervangen indien herstel op te veel bezwaren stuit. De koper heeft slechts recht op vervanging indien herstel van de zaak niet mogelijk is.
3. Indien de koper een beroep wil doen op deze garantiebepaling, moet hij dit schriftelijk aan BTR mededelen, binnen 14 dagen nadat hij de gebreken heeft geconstateerd of redelijkerwijs heeft moeten constateren, e.e.a. met een maximum van 30 dagen na levering. De goederen moeten nadien in onveranderde staat worden gelaten, totdat BTR de klachten heeft onderzocht.

§14

Toepasselijk recht

Op alle overeenkomsten tussen BTR en de koper is Nederlands recht van toepassing.

§15

Geschilbeslechting

In afwijking van de wettelijke regels voor de bevoegdheid van de burgerlijke rechter zal elk geschil tussen koper en BTR, in geval de Rechtbank bevoegd is, worden beslecht door de Rechtbank te Roermond. BTR blijft echter bevoegd de koper te dagvaarden voor de volgens de wet of het toepasselijke internationale verdrag bevoegde rechter.

§16

Inwerkingtreding

Deze Algemene Voorwaarden zijn gedeponneerd bij de Kamer van Koophandel te Roermond onder nummer 130 126 80.