

GAASBEEK B.V.

Koppelingen & toebehoren



Inhoudsopgave

	Pagina
Messing snelkoppelingen / toebehoren	4 - 5
Messing schroefdraad koppelingen	6
Terugslagklep en filters	7
Slangpilaren	8 - 9
Dubbelnippels	10
Koppelingen systeem „Storz”	11 - 15
Koppelingen systeem „Guillemin”	16 - 19
Koppelingen systeem „Bauer”	20
Koppelingen systeem „Perrot”	21 - 22
Koppelingen systeem „Kamlok”	23 - 39
Verbindingsstukken systeem „Kamlok”	39 - 40
Toebehoren systeem „Kamlok”	41 - 44
Flenskoppelingen	45 - 47
Hogedruk stoomslangkoppelingen	48 - 49
Persluchtkoppelingen	50 - 56
Stikstofkoppelingen	56
Straalkoppelingen	57
TW-koppelingen / toebehoren	58 - 66
Benzinepompkoppelingen	67
Zuivelkoppelingen	68 - 71
Drinkwaterkoppelingen	72 - 73
Kogelkranen	74 - 76
Slangklemmen	77 - 87
Slangklemmen / Klemschalen	87 - 88
Spanapparaat / toebehoren	89 - 90

Slangen vindt u in onze catalogus 17!

MESSING SNELKOPPELINGEN / TOEBEHOREN

Messing snelkoppeling met slangpilaar



Werkdruk: 8 bar
Nokafstand: 40 mm

voor slang inw. Ø mm	VE	Art.-Nr.		
10	10	5310 010040		
13	10	5310 013040		
15	10	5310 016040		
19	10	5310 019040		
25	10	5310 025040		
32	10	5310 032040		
38	10	5310 038040		

Messing snelkoppeling met binnendraad



Werkdruk: 8 bar
Nokafstand: 40 mm

Binnendraad	VE	Art.-Nr.		
G 3/8"	10	5311 010040		
G 1/2"	10	5311 013040		
G 3/4"	10	5311 019040		
G 1"	10	5311 025040		
G 1.1/4"	10	5311 032040		
G 1.1/2"	10	5311 038040		

Messing snelkoppeling met buitendraad



Werkdruk: 8 bar
Nokafstand: 40 mm

Buitendraad	VE	Art.-Nr.		
G 3/8"	10	5312 010040		
G 1/2"	10	5312 013040		
G 3/4"	10	5312 019040		
G 1"	10	5312 025040		
G 1.1/4"	10	5312 032040		
G 1.1/2"	10	5312 038040		

MESSING SNELKOPPELINGEN / TOEBEHOREN

Messing blindkap



Werkdruk: 8 bar
Nokafstand: 40 mm

VE	Art.-Nr.
10	5313 000040

Messing driewegstuk

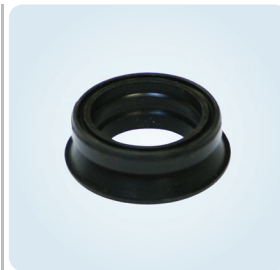


Werkdruk: 8 bar
Nokafstand: 40 mm

Art.-Nr.
5314 000040

Rubber-afdichtingsring

T.b.v. messing snelkoppelingen



VE	Art.-Nr.
50	5315 040000

Messing snelkoppeling met slangpilaar en nastelbare schroefring

Voor zuig- en hogedruk toepassing, messing.

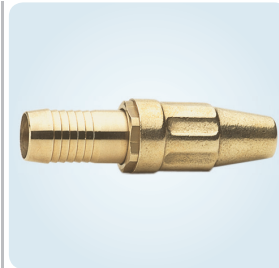


Werkdruk: 20 bar, gecombineerd met andere koppelingen 8 bar
Nokafstand: 40 mm

voor slang inw. Ømm	VE	Art.-Nr.
13	10	5316 013040
19	10	5316 019040
25	10	5316 025040
32	10	5316 032040

MESSING STRAALPIJPEN

Messing straalpijp met slangpilaar



Werkdruk: 6 bar

voor slang inw. Ømm	VE	Art.-Nr.		
13	10	5352 013000		
19	10	5352 019000		
25	5	5352 025000		

Messing straalpijp met snelkoppeling



Werkdruk: 6 bar
Nokafstand: 40 mm

voor slang inw. Ømm	VE	Art.-Nr.		
13	5	5354 013040		
19	5	5354 019040		
25	5	5354 025040		

Messing verchromde kogelstraalpijp met slangpilaar

Uitvoering 3-standen: dicht, sproeistraal, volle straal.



Werkdruk: 3 - 5 bar

voor slang inw. Ømm	Art.-Nr.		
13	5350 013000		
19	5350 019000		
25	5350 025000		

TERUGSLAGKLEP EN FILTERS

Terugslagklep Europa

Geschikt voor horizontale, verticale en schuine
inbouw. 2 x BSP binnendraad.

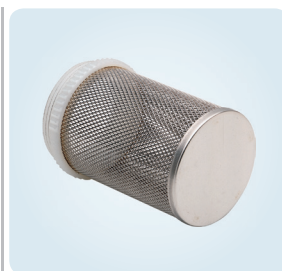


Huis: Messing
Klep: Roestvrij staal
Afdichting: NBR
Veer: Roestvrij staal
Temperatuurbereik: van -20°C tot +90°C

Binnendraad	Inbouwlengte mm	PN/bar	VE	Art.-Nr.		
G 1/2"	57	25	20	5264 013000		
G 3/4"	64	25	16	5264 019000		
G 1"	75	25	12	5264 025000		
G 1.1/4"	82	18	8	5264 032000		
G 1.1/2"	93	18	8	5264 038000		
G 2"	100	18	4	5264 050000		

RVS filter

t.b.v. terugslagklep Europa
met nylon buitendraad



Buitendraad	VE	Art.-Nr.		
G 1/2"	30	5266 013000		
G 3/4"	20	5266 019000		
G 1"	20	5266 025000		
G 1.1/4"	10	5266 032000		
G 1.1/2"	10	5266 038000		
G 2"	4	5266 050000		

SLANGPILAREN

Messing slangpilaar met zeskant en buitendraad



Voor slang inw. Ømm	Buitendraad	VE	Art.-Nr.		
6	G 1/4"	24	5327 006006		
10	G 3/8"	24	5327 010010		
13	G 1/2"	20	5327 013013		
19	G 3/4"	12	5327 019019		
25	G 1"	12	5327 025025		
32	G 1.1/4"	12	5327 032032		
38	G 1.1/2"	10	5327 038038		
51	G 2"	8	5327 050050		
63	G 2.1/2"	6	5327 063063		
76	G 3"	4	5327 075075		
100	G 4"	4	5327 100100		

Halve messing schroefdraadkoppeling met slangpilaar en losse wartel, vlak dichtend



Voor slang inw. Ømm	Binnendraad	VE	Art.-Nr.		
10	G 3/8"	24	5319 010010		
13	G 1/2"	20	5319 013013		
13	G 3/4"	20	5319 013019		
19	G 3/4"	12	5319 019019		
25	G 1"	12	5319 025025		
32	G 1.1/4"	12	5319 032032		
38	G 1.1/2"	10	5319 038038		
51	G 2"	8	5319 050050		
63	G 2.1/2"	6	5319 063063		
76	G 3"	4	5319 075075		

SLANGPILAREN

Stalen vaareind (slangpilaar) met buitendraad

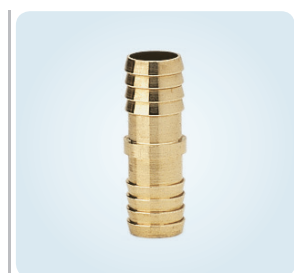
Voor montage met slangklemmen, staal verzinkt.



Voor slang inw. Ømm	Buitendraad	Art.-Nr.	
25	G 1"	5340 025025	
32	G 1.1/4"	5340 032032	
38	G 1.1/2"	5340 038038	
51	G 2"	5340 050050	
63	G 2.1/2"	5340 063063	
75	G 3"	5340 075075	
102	G 4"	5340 100100	
127	G 5"	5340 125125	
152	G 6"	5340 150150	

Messing slangverbindingspijp

Met zaagvertanding, zonder borgrand.

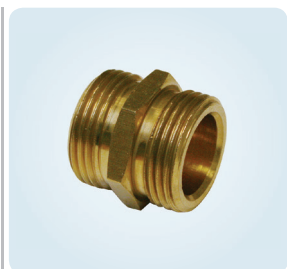


Voor slang inw. Ømm	VE	Art.-Nr.	
6	25	5330 006006	
8	25	5330 008008	
10	15	5330 010010	
13	10	5330 013013	
15	10	5330 015015	
19	10	5330 019019	
25	9	5330 025025	
32	9	5330 032032	

DUBBELNIPPELS

Messing dubbelnippel

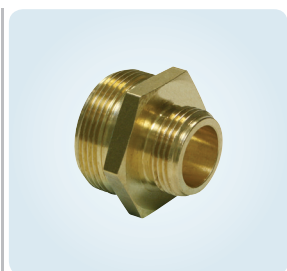
met zeskant en BSPP-buitendraad
vanaf de maatvoering 2 1/2" heeft de
nippel een achtkant



2 x buitendraad	VE	Art.-Nr.		
1/2"	24	5322 013013		
3/4"	12	5322 019019		
1"	12	5322 025025		
1.1/4"	7	5322 032032		
1.1/2"	4	5322 038038		
2"	4	5322 050050		
2.1/2"	4	5322 063063		
3"	3	5322 075075		
4"	2	5322 100100		

Messing dubbelnippel

verloop nippel met zeskant en
BSPP-buitendraad



2 x buitendraad	VE	Art.-Nr.		
1/2" x 3/4"	12	5325 013019		
1/2" x 1"	10	5325 013025		
3/4" x 1"	10	5325 019025		
1" x 1.1/4"	10	5325 025032		
1" x 1.1/2"	6	5325 025038		
1" x 2"	6	5325 025050		
1.1/4" x 2"	6	5325 032050		
1.1/2" x 2"	6	5325 038050		
2" x 3"	3	5325 050075		
2" x 4"	2	5325 050100		
3" x 4"	2	5325 075100		

KOPPELINGEN SYSTEEM „STORZ”

Zuig-en perskoppeling met lange slangpilaar

Systeem „Storz”, aluminium. NBR-afdichtingsring (olie- en benzinebestendig), wit.

Uitvoering: geperst nokkendeel - PN 16 bar.



DIN-Norm

D = Nokafstand 31
C = Nokafstand 66
B = Nokafstand 89
A = Nokafstand 133

NEN 3374-Norm

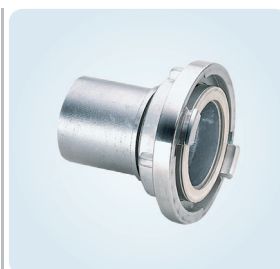
2" = Nokafstand 81
2 1/2" = Nokafstand 81
3" = Nokafstand 81

Nominale afmeting	Voor slang inw. Ømm	Nokafstand mm	Art.-Nr.
D	19	31	5110 019031
D	25	31	5110 025031
C	25	66	5110 025066
C	32	66	5110 032066
	38	52	5110 038052
C	38	66	5110 038066
	38	81	5110 038081
C	52	66	5110 050066
	52	81	5110 050081
	63	81	5110 063081
B	63	89	5110 063089
	75	81	5110 075081
B	75	89	5110 075089
B	80	89	5110 080089
	100	115	5110 100114
A	100	133	5110 100133
A	110	133	5110 110133
F 3 nokken	150	160	5110 150159

Zuig-en perskoppeling voor klemschaalmontage

Systeem „Storz”, aluminium. Met gladde slangpilaar en borgrand. NBR-afdichtingsring (olie- en benzinebestendig), wit.

Uitvoering: geperst nokkendeel - PN 16 bar.



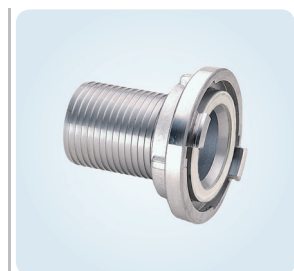
Nominale afmeting	Voor slang inw. Ømm	Nokafstand mm	Art.-Nr.
C	50	66	5123 066008
B	75	89	5123 075010
A	100	133	5123 100010

KOPPELINGEN SYSTEEM „STORZ“

Zuig-en perskoppeling met slangpilaar/zaagvertanding

Systeem „Storz“, aluminium. Met zaagvertanding.
NBR-afdichtingsring (olie- en benzinebestendig), wit.

Uitvoering: geperst nokkendeel - PN 16 bar.

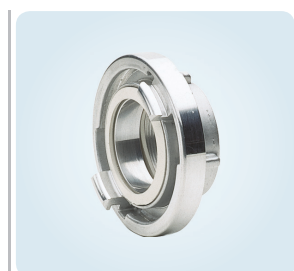


Nominale afmeting	Voor slang inw. Ømm	Nokafstand mm	Art.-Nr.
C	52	66	5124 050066
B	75	89	5124 075089
A	100	133	5124 100133
F 3 nokken	150	160	5124 150160

Aansluitstuk met binnendraad

Systeem „Storz“, aluminium. NBR-afdichtingsring
(olie- en benzinebestendig), wit.

Uitvoering: geperst nokkendeel - PN 16 bar



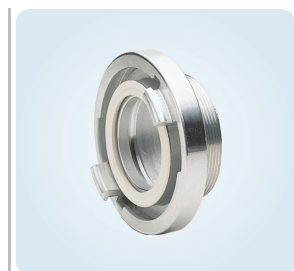
Nominale afmeting	Binnendraad	Nokafstand mm	Art.-Nr.
D	G 3/4"	31	5111 019031
D	G 1"	31	5111 025031
C	G 1"	66	5111 025066
	G 1.1/4"	52	5111 032052
C	G 1.1/4"	66	5111 032066
	G 1.1/2"	52	5111 038052
C	G 1.1/2"	66	5111 038066
C	G 2"	66	5111 050066
	G 2"	81	5111 050081
B	G 2"	89	5111 050089
C	G 2.1/2"	66	5111 063066
	G 2.1/2"	81	5111 063081
B	G 2.1/2"	89	5111 063089
	G 3"	81	5111 075081
B	G 3"	89	5111 075089
	G 4"	115	5111 100114
A	G 4"	133	5111 100133

KOPPELINGEN SYSTEEM „STORZ”

Aansluitstuk met buitendraad

Systeem „Storz”, aluminium. NBR-afdichtingsring
(olie- en benzinebestendig), wit.

Uitvoering: geperst nokkendeel - PN 16 bar.

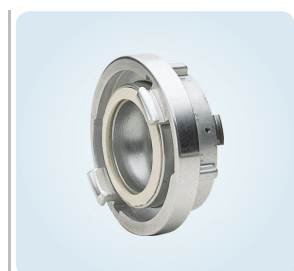


Nominale afmeting	Buitendraad	Nokafstand mm	Art.-Nr.
D	G 1"	31	5112 025031
C	G 1"	66	5112 025066
	G 1.1/4"	52	5112 032052
C	G 1.1/4"	66	5112 032066
	G 1.1/2"	52	5112 038052
C	G 1.1/2"	66	5112 038066
C	G 2"	66	5112 050066
	G 2"	81	5112 050081
	G 2.1/2"	81	5112 063081
	G 3"	81	5112 075081
B	G 3"	89	5112 075089
A	G 4"	133	5112 100133

Verloopstuk

Systeem „Storz”, aluminium. NBR-afdichtingsring
(olie- en benzinebestendig), wit.

Uitvoering: geperst nokkendeel - PN 16 bar.



Nominale afmeting	Nokafstand mm	Art.-Nr.
	52-66	5113 052066
	66-81	5113 066081
C-B	66-89	5113 066089
	81-89	5113 081089
B-A	89-133	5113 089133

KOPPELINGEN SYSTEEM „STORZ”

Blindkap

met ketting

Systeem „Storz”, aluminium. NBR-afdichtingsring (olie- en benzinebestendig), wit.

Uitvoering: geperst nokkendeel - PN 16 bar.



Nominale afmeting	Nokafstand mm	Art.-Nr.
D	31	5115 031000
C	66	5115 066000
	81	5115 081000
B	89	5115 089000
	115	5115 114000
A	133	5115 133000

Uitklapbare handgreep

montage d.m.v. inbusbouten

Systeem „Storz”, aluminium. Voor het snel en licht aankoppelen van Storzkoppelingen 4" en 4.1/2" met een nokafstand van 133 mm



Nominale afmeting	Nokafstand mm	Art.-Nr.
A	133	5114 133000

Veiligheidsklem

voor koppelingen systeem „Storz”

Staalband met scharnier en rubber binnenring, nastelbare vergrendeling.



Nominale afmeting	Nokafstand mm	Art.-Nr.
C	66	8511 066000
B	89	8511 089000
A	133	8511 133000

Montagesleutel

voor systeem „Storz”

Type BC = voor nokafstand 66 - 89 mm

Type ABC = voor nokafstand 66 - 133 mm



Type	Materiaal	Art.-Nr.
BC	staal	5117 050075
ABC	gietijzer	5117 050100
ABC	staal	5117 050102

KOPPELINGEN SYSTEEM „STORZ“

Straalpijp met aansluitstuk

Systeem „Storz“, aluminium. Met kogelafsluiter in 3-standen uitvoering: dicht, volle straal, sproeistraal.

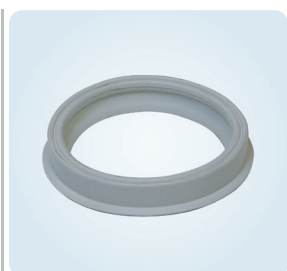
Uitvoering: geperst nokkendeel - PN 16 bar.



Nokafstand mm	Boring	Art.-Nr.
66	12 x 9	5118 050066
81	12 x 9	5118 063081

Afdichtingsringen

Systeem „Storz“, zuig- en persuitvoering (type DS).

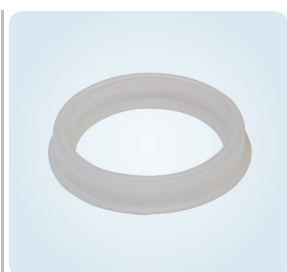


NBR: olie- en benzinebestendig
Temperatuurbereik: van -30°C tot +100°C

Nominale afmeting	Materiaal / kleur	Nokafstand mm	Art.-Nr.
D	NBR / wit	31	5120 025031
	NBR / wit	44	5120 032044
	NBR / wit	52	5120 038052
C	NBR / wit	66	5120 050066
	NBR / wit	81	5120 063081
B	NBR / wit	89	5120 075089
	NBR / wit	115	5120 100114
A	NBR / wit	133	5120 115133

Afdichtingsringen

Systeem „Storz“, zuig- en persuitvoering (type DS).



Silicone: Levensmiddelbestendig
Temperatuurbereik: van -60°C tot +180°C

Nominale afmeting	Materiaal / kleur	Nokafstand mm	Art.-Nr.
C	Silicone / transparant	66	5121 050066
B	Silicone / transparant	89	5121 075089
A	Silicone / transparant	133	5121 100133

KOPPELINGEN SYSTEEM „GUILLEMIN”

Koppeling systeem „Guillemin” met slangpilaar en vergrendeling

Aluminium, NBR-afdichtingsring (olie- en benzine-
bestendig), wit, T6-warmtebehandeling, ter verhoging
van de mechanische eigenschappen.

Werkdruk: 16 bar

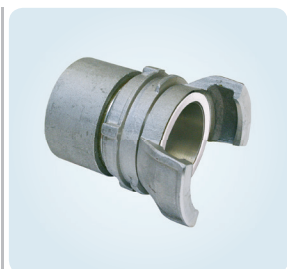


Nominale afmeting	Voor slang inw. Ømm	VE	Art.-Nr.		
20	19	10	5725 019019		
25	25	10	5725 025025		
32	32	10	5725 032032		
40	38	10	5725 038038		
50	51	10	5725 050050		
65	63	5	5725 063000		
80	76	5	5725 075075		
100	102	5	5725 100100		

Koppeling systeem „Guillemin” met binnendraad en vergrendeling

Aluminium, NBR-afdichtingsring (olie- en benzine-
bestendig), wit, T6-warmtebehandeling, ter verhoging
van de mechanische eigenschappen.

Werkdruk: 16 bar



Nominale afmeting	Binnendraad	VE	Art.-Nr.		
20	G 3/4"	10	5729 019019		
25	G 1"	10	5729 025025		
32	G 1.1/4"	10	5729 032032		
40	G 1.1/2"	10	5729 038038		
50	G 2"	10	5729 050050		
65	G 2.1/2"	5	5729 063063		
80	G 3"	5	5729 075075		
100	G 4"	5	5729 100100		

KOPPELINGEN SYSTEEM „GUILLEMIN”

Koppeling systeem „Guillemin” met buitendraad en vergrendeling

Aluminium, NBR-afdichtingsring (olie- en benzinebestendig), wit, T6-warmtebehandeling, ter verhoging van de mechanische eigenschappen.

Werkdruk: 16 bar



Nominale afmeting	Buitendraad	VE	Art.-Nr.
20	G 3/4"	10	5730 019019
25	G 1"	10	5730 025025
32	G 1.1/4"	10	5730 032032
40	G 1.1/2"	10	5730 038038
50	G 2"	10	5730 050050
65	G 2.1/2"	5	5730 063063
80	G 3"	5	5730 075075
100	G 4"	5	5730 100100

Koppeling systeem „Guillemin” blindkap met vergrendeling zonder ketting

Aluminium, NBR-afdichtingsring (olie- en benzinebestendig), wit, T6-warmtebehandeling, ter verhoging van de mechanische eigenschappen.

Werkdruk: 16 bar



Nominale afmeting	VE	Art.-Nr.
20	10	5728 019019
25	10	5728 025025
32	10	5728 032032
40	10	5728 038038
50	10	5728 050050
65	5	5728 063063
80	5	5728 075075
100	5	5728 100100

RVS - koppeling systeem „Guillemin” met slangpilaar en vergrendeling

RVS (AISI-316). NBR-afdichtingsring (olie- en benzinebestendig), zwart.

Werkdruk: 16 bar



Nominale afmeting	Voor slang inw. Ømm	VE	Art.-Nr.
20	19	10	5740 019019
25	25	10	5740 025025
32	32	10	5740 032032
40	38	10	5740 038038
50	51	10	5740 050050
65	63	5	5740 063063
80	76	5	5740 075075
100	102	5	5740 100100

KOPPELINGEN SYSTEEM „GUILLEMIN”

RVS - koppeling systeem „Guillemin”

met binnendraad en vergrendeling

RVS (AISI-316). NBR-afdichtingsring (olie- en benzinebestendig), zwart.

Werkdruk: 16 bar



Nominale afmeting	Binnendraad	VE	Art.-Nr.
20	3/4"	10	5741 019019
25	1"	10	5741 025025
32	1.1/4"	10	5741 032032
40	1.1/2"	10	5741 038038
50	2"	10	5741 050050
65	2.1/2"	5	5741 063063
80	3"	5	5741 075075
100	4"	5	5741 100100

RVS - koppeling systeem „Guillemin”

met buitendraad en vergrendeling

RVS (AISI-316). NBR-afdichtingsring (olie- en benzinebestendig), zwart.

Werkdruk: 16 bar



Nominale afmeting	Buitendraad	VE	Art.-Nr.
20	3/4"	10	5742 019019
25	1"	10	5742 025025
32	1.1/4"	10	5742 032032
40	1.1/2"	10	5742 038038
50	2"	10	5742 050050
65	2.1/2"	5	5742 063063
80	3"	5	5742 075075
100	4"	5	5742 100100

RVS - koppeling systeem „Guillemin”

blindkap met vergrendeling zonder ketting

RVS (AISI-316). NBR-afdichtingsring (olie- en benzinebestendig), zwart.

Werkdruk: 16 bar



Nominale afmeting	VE	Art.-Nr.
20	10	5743 019019
25	10	5743 025025
32	10	5743 032032
40	10	5743 038038
50	10	5743 050050
65	5	5743 063063
80	5	5743 075075
100	5	5743 100100

KOPPELINGEN SYSTEEM „GUILLEMIN”

Afdichtingsring systeem „Guillemin”

NBR zwart



Nominale afmeting	VE	Art.-Nr.		
20	10	5744 019000		
25	10	5744 025000		
32	10	5744 032000		
40	10	5744 038000		
50	10	5744 050000		
65	10	5744 063000		
80	10	5744 075000		
100	10	5744 100000		

Afdichtingsring systeem „Guillemin”

NBR wit



Nominale afmeting	VE	Art.-Nr.		
20	10	5745 019000		
25	10	5745 025000		
32	10	5745 032000		
40	10	5745 038000		
50	10	5745 050000		
65	10	5745 063000		
80	10	5745 075000		
100	10	5745 100000		

KOPPELINGEN SYSTEEM „BAUER“

Snelkoppeling voor slangklemmontage, type S78, vrouwelijk systeem „Bauer“

Met slangpilaar, beker en SBR - afdichtingsring. Thermisch verzinkt staal.



Maatvoering	Voor slang inw. Ømm	Art.-Nr.
50 / 50	51	5711 050050
89 / 75	76	5711 075075
108 / 100	102	5711 100100
133 / 125	127	5711 125125
159 / 150	152	5711 150150

Snelkoppeling voor slangklemmontage, type S77, mannelijk systeem „Bauer“

Met slangpilaar, kogel en knevel. Thermisch verzinkt staal.



Maatvoering	Voor slang inw. Ømm	Art.-Nr.
50 / 50	51	5710 050050
89 / 75	76	5710 075075
108 / 100	102	5710 100100
133 / 125	127	5710 125125
159 / 150	152	5710 150150

Rubber afdichtingsring, type S4 systeem „Bauer“

Zwart, SBR O-ring.



Maatvoering	Art.-Nr.
50	5714 050050
89	5714 075075
108	5714 100100
133	5714 125125
159	5714 150150

KOPPELINGEN SYSTEEM „PERROT”

Snelkoppeling voor slangklem- montage, type C78, vrouwelijk systeem „Perrot”

Met slangpilaar, knevel, beker en SBR - afdichtingsring. Verzinkt staal.

Knevel tot 8" vast, vanaf 8" afneembaar.



Maatvoering	Voor slang inw. Ømm	Art.-Nr.	
50 / 50	50	5721 050050	
70 / 63	63	5721 070063	
89 / 75	76	5721 089075	
89 / 90	90	5721 089090	
108 / 100	102	5721 108100	
133 / 125	127	5721 133125	
159 / 150	152	5721 159150	

Snellkoppeling voor slangklem- montage, type C77, mannelijk systeem „Perrot”

Met slangpilaar en conus. Verzinkt staal.



Maatvoering	Voor slang inw. Ømm	Art.-Nr.	
50 / 50	50	5720 050050	
70 / 63	63	5720 070063	
89 / 75	76	5720 089075	
89 / 90	90	5720 089090	
108 / 100	102	5720 108100	
133 / 125	127	5720 133125	
159 / 150	152	5720 159150	

KOPPELINGEN SYSTEEM „PERROT”

Snelkoppeling voor klemschaal- montage, type CK78, vrouwelijk systeem „Perrot”

Met slangpilaar, knevel, beker en SBR - afdichtingsring.
Verzinkt staal.



Maatvoering	Voor slang inw. Ømm	Art.-Nr.
108 / 100	102	5733 102102

Snelkoppeling voor klemschaal- montage, type CK77, mannelijk systeem „Perrot”

Met slangpilaar en conus. Verzinkt staal.



Maatvoering	Voor slang inw. Ømm	Art.-Nr.
108 / 100	102	5732 102102

Rubber afdichtingsring, type C4 systeem „Perrot”

Zwart, SBR O-ring.



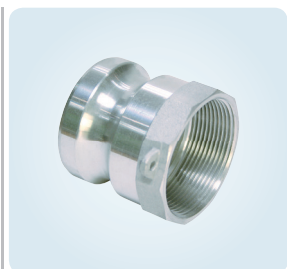
Maatvoering	Art.-Nr.
50	5722 050000
70	5722 063000
89	5722 089000
108	5722 108000
133	5722 133000
159	5722 159000

KOPPELINGEN SYSTEEM „KAMLOK“ VOLGENS MIL

Mannelijk - type A met binnendraad systeem „Kamlok“ - Aluminium

T6-warmtebehandeling, ter verhoging van de mechanische eigenschappen.

Norm: A-A 59326 25.09.98 (voorheen MIL - C 27487)



Nominale afmeting	PN/bar	VE	Art.-Nr.		
1/2"	16	16	5512 013000		
3/4"	16	12	5512 019000		
1"	16	12	5512 025000		
1.1/4"	16	12	5512 032000		
1.1/2"	16	10	5512 038000		
2"	16	10	5512 050000		
2.1/2"	10	8	5512 063000		
3"	8	8	5512 075000		
4"	7	8	5512 100000		
5"	5	6	5512 125000		
6"	5	4	5512 150000		
8"	3	4	5512 200000		

Vrouwelijk - type B met buitendraad systeem „Kamlok“ - Aluminium

T6-warmtebehandeling, ter verhoging van de mechanische eigenschappen.

Norm: A-A 59326 25.09.98 (voorheen MIL - C 27487)



Hendel : Messing

Afdichting: NBR

Toebehoren: met stalen ring en borgpen

* met 4 hendels

Nominale afmeting	PN/bar	VE	Art.-Nr.		
1/2"	16	16	5514 013000		
3/4"	16	12	5514 019000		
1"	16	12	5514 025000		
1.1/4"	16	12	5514 032000		
1.1/2"	16	10	5514 038000		
2"	16	10	5514 050000		
2.1/2"	10	8	5514 063000		
3"	8	8	5514 075000		
4"	7	8	5514 100000		
5"	5	6	5514 125000		
6"	5	4	5514 150000		
8"	3	4	* 5514 200000		

KOPPELINGEN SYSTEEM „KAMLOK“ VOLGENS MIL

Vrouwelijk - type C met slangpilaar systeem „Kamlok“ - Aluminium

T6-warmtebehandeling, ter verhoging van de mechanische eigenschappen.

Norm: A-A 59326 25.09.98 (voorheen MIL - C 27487)



Hendel: Messing
Afdichting: NBR
Toebehoren: met stalen ring en borgpen

* met 4 hendels

Nominale afmeting	PN/bar	VE	Art.-Nr.
1/2"	16	16	5510 013000
3/4"	16	12	5510 019000
1"	16	12	5510 025000
1.1/4"	16	10	5510 032000
1.1/2"	16	10	5510 038000
2"	16	10	5510 050000
2.1/2"	10	8	5510 063000
3"	8	8	5510 075000
4"	7	8	5510 100000
5"	5	6	5510 125000
6"	5	4	5510 150000
8"	3	4	* 5510 200000

Vrouwelijk - type D met binnendraad systeem „Kamlok“ - Aluminium

T6-warmtebehandeling, ter verhoging van de mechanische eigenschappen.

Norm: A-A 59326 25.09.98 (voorheen MIL - C 27487)



Hendel: Messing
Afdichting: NBR
Toebehoren: met stalen ring en borgpen

* met 4 hendels

Nominale afmeting	PN/bar	VE	Art.-Nr.
1/2"	16	16	5515 013000
3/4"	16	12	5515 019000
1"	16	12	5515 025000
1.1/4"	16	10	5515 032000
1.1/2"	16	10	5515 038000
2"	16	10	5515 050000
2.1/2"	10	8	5515 063000
3"	8	8	5515 075000
4"	7	8	5515 100000
5"	5	6	5515 125000
6"	5	4	5515 150000
8"	3	4	* 5515 200000

KOPPELINGEN SYSTEEM „KAMLOK“ VOLGENS MIL

Vrouwelijk kap - type DC systeem „Kamlok“ - Aluminium

T6-warmtebehandeling, ter verhoging van de mechanische eigenschappen

Norm: A-A 59326 25.09.98 (voorheen MIL - C 27487)



Hendel: Messing

Afdichting: NBR

Toebehoren: met stalen ring en borgpen

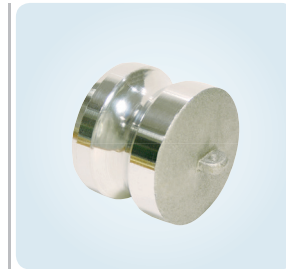
* met 4 hendels

Nominale afmeting	PN/bar	VE	Art.-Nr.		
1/2"	16	16	5517 013000		
3/4"	16	12	5517 019000		
1"	16	12	5517 025000		
1.1/4"	16	10	5517 032000		
1.1/2"	16	10	5517 038000		
2"	16	10	5517 050000		
2.1/2"	10	8	5517 063000		
3"	8	8	5517 075000		
4"	7	8	5517 100000		
5"	5	6	5517 125000		
6"	5	4	5517 150000		
8"	3	4	* 5517 200000		

Mannelijk plug - type DP systeem „Kamlok“ - Aluminium

T6-warmtebehandeling, ter verhoging van de mechanische eigenschappen

Norm: A-A 59326 25.09.98 (voorheen MIL - C 27487)



Nominale afmeting	PN/bar	VE	Art.-Nr.		
1/2"	16	16	5516 013000		
3/4"	16	12	5516 019000		
1"	16	12	5516 025000		
1.1/4"	16	10	5516 032000		
1.1/2"	16	10	5516 038000		
2"	16	10	5516 050000		
2.1/2"	10	8	5516 063000		
3"	8	8	5516 075000		
4"	7	8	5516 100000		
5"	5	6	5516 125000		
6"	5	4	5516 150000		
8"	3	4	5516 200000		

KOPPELINGEN SYSTEEM „KAMLOK“ VOLGENS MIL

Mannelijk - type E met slangpilaar systeem „Kamlok“ - Aluminium

T6-warmtebehandeling, ter verhoging van de mechanische eigenschappen.

Norm: A-A 59326 25.09.98 (voorheen MIL - C 27487)



Nominale afmeting	PN/bar	VE	Art.-Nr.
1/2"	16	16	5511 013000
3/4"	16	12	5511 019000
1"	16	12	5511 025000
1.1/4"	16	10	5511 032000
1.1/2"	16	10	5511 038000
2"	16	10	5511 050000
2.1/2"	10	8	5511 063000
3"	8	8	5511 075000
4"	7	8	5511 100000
5"	5	6	5511 125000
6"	5	4	5511 150000
8"	3	4	5511 200000

Mannelijk - type F met buitendraad systeem „Kamlok“ - Aluminium

T6-warmtebehandeling, ter verhoging van de mechanische eigenschappen.

Norm: A-A 59326 25.09.98 (voorheen MIL - C 27487)



Nominale afmeting	PN/bar	VE	Art.-Nr.
1/2"	16	16	5513 013000
3/4"	16	12	5513 019000
1"	16	12	5513 025000
1.1/4"	16	10	5513 032000
1.1/2"	16	10	5513 038000
2"	16	10	5513 050000
2.1/2"	10	8	5513 063000
3"	8	8	5513 075000
4"	7	8	5513 100000
5"	5	6	5513 125000
6"	5	4	5513 150000
8"	3	4	5513 200000

KOPPELINGEN SYSTEEM „KAMLOK“ VOLGENS MIL

Mannelijk - type A met binnendraad systeem „Kamlok“ - Messing

Norm: A-A 59326 25.09.98 (voorheen MIL - C 27487)



Nominale afmeting	PN/bar	VE	Art.-Nr.		
1/2"	16	16	5592 013000		
3/4"	16	12	5592 019000		
1"	16	12	5592 025000		
1.1/4"	16	12	5592 032000		
1.1/2"	16	10	5592 038000		
2"	16	10	5592 050000		
2.1/2"	10	8	5592 063000		
3"	8	8	5592 075000		
4"	7	8	5592 100000		
5"	5	6	5592 125000		
6"	5	4	5592 150000		

Vrouwelijk - type B met buitendraad systeem „Kamlok“ - Messing

Norm: A-A 59326 25.09.98 (voorheen MIL - C 27487)



Hendel: Messing

Afdichting: NBR

Toebehoren: met stalen ring en borgpen

Nominale afmeting	PN/bar	VE	Art.-Nr.		
1/2"	16	16	5594 013000		
3/4"	16	12	5594 019000		
1"	16	12	5594 025000		
1.1/4"	16	12	5594 032000		
1.1/2"	16	10	5594 038000		
2"	16	10	5594 050000		
2.1/2"	10	8	5594 063000		
3"	8	8	5594 075000		
4"	7	8	5594 100000		
5"	5	6	5594 125000		
6"	5	4	5594 150000		

KOPPELINGEN SYSTEEM „KAMLOK“ VOLGENS MIL

Vrouwelijk - type C met slangpilaar systeem „Kamlok“ - Messing

Norm: A-A 59326 25.09.98 (voorheen MIL - C 27487)



Hendel: Messing
Afdichting: NBR
Toebehoren: met stalen ring en borgpen

Nominale afmeting	PN/bar	VE	Art.-Nr.
1/2"	16	16	5590 013000
3/4"	16	12	5590 019000
1"	16	12	5590 025000
1.1/4"	16	10	5590 032000
1.1/2"	16	10	5590 038000
2"	16	10	5590 050000
2.1/2"	10	8	5590 063000
3"	8	8	5590 075000
4"	7	8	5590 100000
5"	5	6	5590 125000
6"	5	4	5590 150000

Vrouwelijk - type D met binnendraad systeem „Kamlok“ - Messing

Norm: A-A 59326 25.09.98 (voorheen MIL - C 27487)



Hendel: Messing
Afdichting: NBR
Toebehoren: met stalen ring en borgpen

Nominale afmeting	PN/bar	VE	Art.-Nr.
1/2"	16	16	5595 013000
3/4"	16	12	5595 019000
1"	16	12	5595 025000
1.1/4"	16	10	5595 032000
1.1/2"	16	10	5595 038000
2"	16	10	5595 050000
2.1/2"	10	8	5595 063000
3"	8	8	5595 075000
4"	7	8	5595 100000
5"	5	6	5595 125000
6"	5	4	5595 150000

KOPPELINGEN SYSTEEM „KAMLOK” VOLGENS MIL

Vrouwelijk kap - type DC systeem „Kamllok” - Messing

Norm: A-A 59326 25.09.98 (voorheen MIL - C 27487)



Hendel: Messing

Afdichting: NBR

Toebehoren: met stalen ring en borgpen

Nominale afmeting	PN/bar	VE	Art.-Nr.		
1/2"	16	16	5597 013000		
3/4"	16	12	5597 019000		
1"	16	12	5597 025000		
1.1/4"	16	10	5597 032000		
1.1/2"	16	10	5597 038000		
2"	16	10	5597 050000		
2.1/2"	10	8	5597 063000		
3"	8	8	5597 075000		
4"	7	8	5597 100000		
5"	5	6	5597 125000		
6"	5	4	5597 150000		

Mannelijk plug - type DP systeem „Kamllok” - Messing

Norm: A-A 59326 25.09.98 (voorheen MIL - C 27487)



Nominale afmeting	PN/bar	VE	Art.-Nr.		
1/2"	16	16	5596 013000		
3/4"	16	12	5596 019000		
1"	16	12	5596 025000		
1.1/4"	16	10	5596 032000		
1.1/2"	16	10	5596 038000		
2"	16	10	5596 050000		
2.1/2"	10	8	5596 063000		
3"	8	8	5596 075000		
4"	7	8	5596 100000		
5"	5	6	5596 125000		
6"	5	4	5596 150000		

KOPPELINGEN SYSTEEM „KAMLOK“ VOLGENS MIL

Mannelijk - type E met slangpilaar systeem „Kamlok“ - Messing

Norm: A-A 59326 25.09.98 (voorheen MIL - C 27487)



Nominale afmeting	PN/bar	VE	Art.-Nr.
1/2"	16	16	5591 013000
3/4"	16	12	5591 019000
1"	16	12	5591 025000
1.1/4"	16	10	5591 032000
1.1/2"	16	10	5591 038000
2"	16	10	5591 050000
2.1/2"	10	8	5591 063000
3"	8	8	5591 075000
4"	7	8	5591 100000
5"	5	6	5591 125000
6"	5	4	5591 150000

Mannelijk - type F met buitendraad systeem „Kamlok“ - Messing

Norm: A-A 59326 25.09.98 (voorheen MIL - C 27487)



Nominale afmeting	PN/bar	VE	Art.-Nr.
1/2"	16	16	5593 013000
3/4"	16	12	5593 019000
1"	16	12	5593 025000
1.1/4"	16	10	5593 032000
1.1/2"	16	10	5593 038000
2"	16	10	5593 050000
2.1/2"	10	8	5593 063000
3"	8	8	5593 075000
4"	7	8	5593 100000
5"	5	6	5593 125000
6"	5	4	5593 150000

KOPPELINGEN SYSTEEM „KAMLOK” VOLGENS MIL

Mannelijk - type A met binnendraad systeem „Kamlok” - RVS (AISI 316)

Norm: A-A 59326 25.09.98 (voorheen MIL - C 27487)



Nominale afmeting	PN/bar	VE	Art.-Nr.		
1/2"	16	16	5522 013000		
3/4"	16	12	5522 019000		
1"	16	12	5522 025000		
1.1/4"	16	12	5522 032000		
1.1/2"	16	10	5522 038000		
2"	16	10	5522 050000		
2.1/2"	10	8	5522 063000		
3"	10	8	5522 075000		
4"	8	8	5522 100000		
5"	7	6	5522 125000		
6"	5	4	5522 150000		

Vrouwelijk - type B met buitendraad systeem „Kamlok” - RVS (AISI 316)

Norm: A-A 59326 25.09.98 (voorheen MIL - C 27487)



Hendel: RVS (AISI-304)

Afdichting: NBR

Toebehoren: met RVS ring en borgpen

Nominale afmeting	PN/bar	VE	Art.-Nr.		
1/2"	16	16	5524 013000		
3/4"	16	12	5524 019000		
1"	16	12	5524 025000		
1.1/4"	16	12	5524 032000		
1.1/2"	16	10	5524 038000		
2"	16	10	5524 050000		
2.1/2"	10	8	5524 063000		
3"	10	8	5524 075000		
4"	8	8	5524 100000		
5"	7	6	5524 125000		
6"	5	4	5524 150000		

KOPPELINGEN SYSTEEM „KAMLOK” VOLGENS MIL

Vrouwelijk - type C met slangpilaar systeem „Kamlok” RVS (AISI 316)

Norm: A-A 59326 25.09.98 (voorheen MIL - C 27487)



Hendel: RVS (AISI-304)
Afdichting: NBR
Toebehoren: met RVS ring en borgpen

Nominale afmeting	PN/bar	VE	Art.-Nr.		
1/2"	16	16	5520 013000		
3/4"	16	12	5520 019000		
1"	16	12	5520 025000		
1.1/4"	16	10	5520 032000		
1.1/2"	16	10	5520 038000		
2"	16	10	5520 050000		
2.1/2"	10	8	5520 063000		
3"	10	8	5520 075000		
4"	8	8	5520 100000		
5"	7	6	5520 125000		
6"	5	4	5520 150000		

Vrouwelijk - type D met binnendraad systeem „Kamlok” RVS (AISI 316)

Norm: A-A 59326 25.09.98 (voorheen MIL - C 27487)



Hendel: RVS (AISI-304)
Afdichting: NBR
Toebehoren: met RVS ring en borgpen

Nominale afmeting	PN/bar	VE	Art.-Nr.		
1/2"	16	16	5525 013000		
3/4"	16	12	5525 019000		
1"	16	12	5525 025000		
1.1/4"	16	10	5525 032000		
1.1/2"	16	10	5525 038000		
2"	16	10	5525 050000		
2.1/2"	10	8	5525 063000		
3"	10	8	5525 075000		
4"	8	8	5525 100000		
5"	7	6	5525 125000		
6"	5	4	5525 150000		

KOPPELINGEN SYSTEEM „KAMLOK“ VOLGENS MIL

Vrouwelijk kap - type DC systeem „Kamlok“ RVS (AISI 316)

Norm: A-A 59326 25.09.98 (voorheen MIL - C 27487)



Hendel: RVS (AISI-304)
Afdichting: NBR
Toebehoren: met RVS ring en borgpen

Nominale afmeting	PN/bar	VE	Art.-Nr.		
1/2"	16	16	5527 013000		
3/4"	16	12	5527 019000		
1"	16	12	5527 025000		
1.1/4"	16	10	5527 032000		
1.1/2"	16	10	5527 038000		
2"	16	10	5527 050000		
2.1/2"	10	8	5527 063000		
3"	10	8	5527 075000		
4"	8	8	5527 100000		
5"	7	6	5527 125000		
6"	5	4	5527 150000		

Mannelijk plug - type DP systeem „Kamlok“ RVS (AISI 316)

Norm: A-A 59326 25.09.98 (voorheen MIL - C 27487)



Nominale afmeting	PN/bar	VE	Art.-Nr.		
1/2"	16	16	5526 013000		
3/4"	16	12	5526 019000		
1"	16	12	5526 025000		
1.1/4"	16	10	5526 032000		
1.1/2"	16	10	5526 038000		
2"	16	10	5526 050000		
2.1/2"	10	8	5526 063000		
3"	10	8	5526 075000		
4"	8	8	5526 100000		
5"	7	6	5526 125000		
6"	5	4	5526 150000		

KOPPELINGEN SYSTEEM „KAMLOK“ VOLGENS MIL

Mannelijk - type E met slangpilaar systeem „Kamlok“ RVS (AISI 316)

Norm: A-A 59326 25.09.98 (voorheen MIL - C 27487)



Nominale afmeting	PN/bar	VE	Art.-Nr.		
1/2"	16	16	5521 013000		
3/4"	16	12	5521 019000		
1"	16	12	5521 025000		
1.1/4"	16	10	5521 032000		
1.1/2"	16	10	5521 038000		
2"	16	10	5521 050000		
2.1/2"	10	8	5521 063000		
3"	10	8	5521 075000		
4"	8	8	5521 100000		
5"	7	6	5521 125000		
6"	5	4	5521 150000		

Mannelijk - type F met buitendraad systeem „Kamlok“ RVS (AISI 316)

Norm: A-A 59326 25.09.98 (voorheen MIL - C 27487)



Nominale afmeting	PN/bar	VE	Art.-Nr.		
1/2"	16	16	5523 013000		
3/4"	16	12	5523 019000		
1"	16	12	5523 025000		
1.1/4"	16	10	5523 032000		
1.1/2"	16	10	5523 038000		
2"	16	10	5523 050000		
2.1/2"	10	8	5523 063000		
3"	10	8	5523 075000		
4"	8	8	5523 100000		
5"	7	6	5523 125000		
6"	5	4	5523 150000		

KOPPELINGEN SYSTEEM „KAMLOK“ VOLGENS MIL

Mannelijk - type A met binnendraad systeem „Kamlok“ Polypropyleen

Norm: A-A 59326 25.09.98 (voorheen MIL - C 27487)



** met aansluiting DN 3/4" en
1/2" binnendraad

Nominale afmeting	PN/bar	VE	Art.-Nr.		
1/2"	5	16	** 5502 013000		
3/4"	5	12	5502 019000		
1"	5	12	5502 025000		
1.1/4"	5	12	5502 032000		
1.1/2"	5	10	5502 038000		
2"	5	10	5502 050000		
3"	3	8	5502 075000		
4"	3	8	5502 100000		

Vrouwelijk - type B met buitendraad systeem „Kamlok“ Polypropyleen

Norm: A-A 59326 25.09.98 (voorheen MIL - C 27487)



Hendel: RVS (AISI-304)
Afdichting: EPDM
Toebehoren: met RVS ring en borgpen

** met aansluiting DN 3/4" en
1/2" buitendraad

* met 4 hendels

Nominale afmeting	PN/bar	VE	Art.-Nr.		
1/2"	5	16	** 5504 013000		
3/4"	5	12	5504 019000		
1"	5	12	5504 025000		
1.1/4"	5	12	5504 032000		
1.1/2"	5	10	5504 038000		
2"	5	10	5504 050000		
3"	3	8	5504 075000		
4"	3	8	* 5504 100000		

KOPPELINGEN SYSTEEM „KAMLOK“ VOLGENS MIL

Vrouwelijk - type C met slangpilaar systeem „Kamlok“ Polypropyleen

Norm: A-A 59326 25.09.98 (voorheen MIL - C 27487)



Hendel: RVS (AISI-304)
Afdichting: EPDM
Toebehoren: met RVS ring en borgpen

** met aansluiting DN 3/4" en 1/2" slangpilaar

* met 4 hendels

Nominale afmeting	PN/bar	VE	Art.-Nr.
1/2"	5	16	** 5500 013000
3/4"	5	12	5500 019000
1"	5	12	5500 025000
1.1/4"	5	10	5500 032000
1.1/2"	5	10	5500 038000
2"	5	10	5500 050000
3"	3	8	5500 075000
4"	3	8	* 5500 100000

Vrouwelijk - type D met binnendraad systeem „Kamlok“ Polypropyleen

Norm: A-A 59326 25.09.98 (voorheen MIL - C 27487)



Hendel: RVS (AISI-304)
Afdichting: EPDM
Toebehoren: met RVS ring en borgpen

** met aansluiting DN 3/4" en 1/2" binnendraad

* met 4 hendels

Nominale afmeting	PN/bar	VE	Art.-Nr.
1/2"	5	16	** 5505 013000
3/4"	5	12	5505 019000
1"	5	12	5505 025000
1.1/4"	5	10	5505 032000
1.1/2"	5	10	5505 038000
2"	5	10	5505 050000
3"	3	8	5505 075000
4"	3	8	* 5505 100000

Vrouwelijk kap - type DC systeem „Kamlok“ Polypropyleen

Norm: A-A 59326 25.09.98 (voorheen MIL - C 27487)



Hendel: RVS (AISI-304)
Afdichting: EPDM
Toebehoren: met RVS ring en borgpen

* met 4 hendels

Nominale afmeting	PN/bar	VE	Art.-Nr.
3/4"	5	12	5507 019000
1"	5	12	5507 025000
1.1/2"	5	10	5507 038000
2"	5	10	5507 050000
3"	3	8	5507 075000
4"	3	8	* 5507 100000

KOPPELINGEN SYSTEEM „KAMLOK“ VOLGENS MIL

Mannelijk plug - type DP systeem „Kamlok“ Polypropyleen

Norm: A-A 59326 25.09.98 (voorheen MIL - C 27487)



Nominale afmeting	PN/bar	VE	Art.-Nr.
3/4"	5	12	5506 019000
1"	5	12	5506 025000
1.1/2"	5	10	5506 038000
2"	5	10	5506 050000
3"	3	8	5506 075000
4"	3	8	5506 100000

Mannelijk - type E met slangpilaar systeem „Kamlok“ Polypropyleen

Norm: A-A 59326 25.09.98 (voorheen MIL - C 27487)



** met aansluiting DN 3/4" en
1/2" slangpilaar

Nominale afmeting	PN/bar	VE	Art.-Nr.
1/2"	5	16	** 5501 013000
3/4"	5	12	5501 019000
1"	5	12	5501 025000
1.1/4"	5	10	5501 032000
1.1/2"	5	10	5501 038000
2"	5	10	5501 050000
3"	3	8	5501 075000
4"	3	8	5501 100000

Mannelijk - type F met buitendraad systeem „Kamlok“ Polypropyleen

Norm: A-A 59326 25.09.98 (voorheen MIL - C 27487)



** met aansluiting DN 3/4" en
1/2" buitendraad

Nominale afmeting	PN/bar	VE	Art.-Nr.
1/2"	5	16	** 5503 013000
3/4"	5	12	5503 019000
1"	5	12	5503 025000
1.1/4"	5	10	5503 032000
1.1/2"	5	10	5503 038000
2"	5	10	5503 050000
3"	3	8	5503 075000
4"	3	8	5503 100000

KOPPELINGEN SYSTEEM „KAMLOK“ VOLGENS DIN

Mannelijk - type A met binnendraad systeem „Kamlok“ - RVS (AISI 316)

Norm: compatibel met EN ISO 14420-7 (voorheen DIN 2828), afdichting : PTFE, wit.



Nominale afmeting	PN/bar	VE	Art.-Nr.
3/4"	16	12	5602 019000
1"	16	12	5602 025000
1.1/4"	16	12	5602 032000
1.1/2"	16	10	5602 038000
2"	16	10	5602 050000
2.1/2"	16	8	5602 063000
3"	16	8	5602 075000
4"	10	8	5602 100000

Vrouwelijk - type C met slangpilaar voor klemschaalmontage systeem „Kamlok“ - RVS (AISI 316)

Norm: compatibel met EN ISO 14420-7 (voorheen DIN 2828)



Hendel: RVS (AISI-304)
Afdichting: NBR
Toebehoren: met RVS ring en borgpen

Nominale afmeting	PN/bar	VE	Art.-Nr.
3/4"	16	12	5600 019000
1"	16	12	5600 025000
1.1/4"	16	10	5600 032000
1.1/2"	16	10	5600 038000
2"	16	10	5600 050000
2.1/2"	16	8	5600 063000
3"	16	8	5600 075000
4"	10	8	5600 100000

Vrouwelijk - type D met binnendraad systeem „Kamlok“ - RVS (AISI 316)

Norm: compatibel met EN ISO 14420-7 (voorheen DIN 2828)



Hendel: RVS (AISI-304)
Afdichting: NBR en draadafdichting: PTFE, wit.
Toebehoren: met RVS ring en borgpen

Nominale afmeting	PN/bar	VE	Art.-Nr.
3/4"	16	12	5603 019000
1"	16	12	5603 025000
1.1/4"	16	10	5603 032000
1.1/2"	16	10	5603 038000
2"	16	10	5603 050000
2.1/2"	16	8	5603 063000
3"	16	8	5603 075000
4"	10	8	5603 100000

Mannelijk - type E met slangpilaar voor klamschaalmontage
systeem „Kamlok“ - RVS (AISI 316)

Norm: compatibel met EN ISO 14420-7 (voorheen DIN 2828).



Nominale afmeting	PN/bar	VE	Art.-Nr.
3/4"	16	12	5601 019000
1"	16	12	5601 025000
1.1/4"	16	10	5601 032000
1.1/2"	16	10	5601 038000
2"	16	10	5601 050000
2.1/2"	16	8	5601 063000
3"	16	8	5601 075000
4"	10	8	5601 100000

Reduceerstuk systeem „Kamlok“
Aluminium

T6-warmtebehandeling, ter verhoging van de mechanische eigenschappen. Vrouwelijk / mannelijk



Hendel: Messing

Afdichting: NBR

Toebehoren: met stalen ring en borgpen

Vrouwelijk / Mannelijk	Art.-Nr.
1.1/2" x 1"	5587 038025
1.1/2" x 2"	5587 038050
2" x 1.1/2"	5587 050038
2" x 3"	5587 050075
2" x 4"	5587 050100
3" x 1.1/2"	5587 075038
3" x 2"	5587 075050
3" x 4"	5587 075100
4" x 1.1/2"	5587 100038
4" x 3"	5587 100075
4" x 6"	5587 100150
6" x 4"	5587 150100

VERBINDINGSSTUKKEN SYSTEEM „KAMLOK”

Omkeerstuk systeem „Kamlok”

Aluminium

T6-warmtebehandeling, ter verhoging van de mechanische eigenschappen.

Vrouwelijk / vrouwelijk



Hendel: Messing

Afdichting: NBR

Toebehoren: met stalen ring en borgpen

Vrouwelijk / Vrouwelijk	Art.-Nr.
1.1/2" x 1.1/2"	5588 038038
2" x 2"	5588 050050
3" x 2"	5588 075050
3" x 3"	5588 075075
3" x 4"	5588 075100
4" x 4"	5588 100100

Omkeerstuk systeem „Kamlok”

Aluminium

T6-warmtebehandeling, ter verhoging van de mechanische eigenschappen.

Mannelijk / mannelijk



Mannelijk / Mannelijk	Art.-Nr.
1" x 1"	5589 025025
1.1/4" x 1.1/4"	5589 032032
1.1/2" x 1"	5589 038025
1.1/2" x 1.1/2"	5589 038038
1.1/2" x 2"	5589 038050
2" x 3"	5589 050075
3" x 3"	5589 075075
3" x 4"	5589 075100
4" x 2"	5589 100050
4" x 4"	5589 100100
4" x 6"	5589 100150
6" x 6"	5589 150150

TOEBEHOREN SYSTEEM „KAMLOK”

Messing vervangingsset voor systeem „Kamlok”



Bestaande uit:
Messing hendel: 2 x
Stalen stift: 2 x
Stalen ring: 2 x

Nominale afmeting	VE	Art.-Nr.		
1/2" - 3/4"	50	5019 000000		
1"	50	5019 000001		
1.1/4" - 2.1/2"	50	5019 000002		
3" - 5"	50	5019 000003		
6"	50	5019 000004		

RVS vervangingsset (AISI 304) voor systeem „Kamlok”



Bestaande uit:
RVS hendel: 2 x
RVS stift 2 x
RVS ring: 2 x

Nominale afmeting	VE	Art.-Nr.		
1/2" - 3/4"	50	5020 000000		
1"	50	5020 000001		
1.1/4" - 2.1/2"	50	5020 000002		
3" - 5"	50	5020 000003		
6"	50	5020 000004		

Messing hendel voor systeem „Kamlok”



Nominale afmeting	VE	Art.-Nr.		
1/2" - 3/4"	50	5508 000000		
1"	50	5508 000001		
1.1/4" - 2.1/2"	50	5508 000002		
3" - 5"	50	5508 000003		
6"	50	5508 000004		

RVS hendel (AISI 304) voor systeem „Kamlok”



Nominale afmeting	VE	Art.-Nr.		
1/2" - 3/4"	50	5010 000000		
1"	50	5010 000001		
1.1/4" - 2.1/2"	50	5010 000002		
3" - 5"	50	5010 000003		
6"	50	5010 000004		

TOEBEHOREN SYSTEEM „KAMLOK“

Stalen ketting

voor systeem „Kamlok“



Lengte mm	VE	Art.-Nr.		
330	50	5017 000000		

RVS ketting

voor systeem „Kamlok“



Lengte mm	VE	Art.-Nr.		
330	50	5018 000000		

Stalen stift

voor systeem „Kamlok“



Nominale afmeting	VE	Art.-Nr.		
1/2" - 3/4"	50	5011 000000		
1"	50	5011 000001		
1.1/4" - 2.1/2"	50	5011 000002		
3" - 5"	50	5011 000003		
6"	50	5011 000004		

RVS stift (AISI 304)

voor systeem „Kamlok“



Nominale afmeting	VE	Art.-Nr.		
1/2" - 3/4"	50	5012 000000		
1"	50	5012 000001		
1.1/4" - 2.1/2"	50	5012 000002		
3" - 5"	50	5012 000003		
6"	50	5012 000004		

Stalen ring

voor systeem „Kamlok“



Nominale afmeting	VE	Art.-Nr.		
3" - 6"	50	5013 000001		

RVS ring (AISI 304)

voor systeem „Kamlok“



Nominale afmeting	VE	Art.-Nr.		
1/2" - 2.1/2"	50	5014 000000		
3" - 6"	50	5014 000001		

TOEBEHOREN SYSTEEM „KAMLOK“

Afdichtingsring ten behoeve van „Kamlok“ vrouwelijk deel

Materiaal: Viton, groen

Norm: A-A 59326 25.09.98 (voorheen MIL - C 27487)



Nominale afmeting	VE	Art.-Nr.		
1/2"	10	5509 013000		
3/4"	10	5509 019000		
1"	10	5509 025000		
1.1/4"	10	5509 032000		
1.1/2"	10	5509 038000		
2"	10	5509 050000		
2.1/2"	10	5509 063000		
3"	10	5509 075000		
4"	10	5509 100000		
5"	10	5509 125000		
6"	10	5509 150000		

Afdichtingsring ten behoeve van „Kamlok“ vrouwelijk deel

Materiaal: NBR, zwart

Norm: A-A 59326 25.09.98 (voorheen MIL - C 27487)



Nominale afmeting	VE	Art.-Nr.		
1/2"	10	5518 013000		
3/4"	10	5518 019000		
1"	10	5518 025000		
1.1/4"	10	5518 032000		
1.1/2"	10	5518 038000		
2"	10	5518 050000		
2.1/2"	10	5518 063000		
3"	10	5518 075000		
4"	10	5518 100000		
5"	10	5518 125000		
6"	10	5518 150000		

TOEBEHOREN SYSTEEM „KAMLOK“

Afdichtingsring ten behoeve van „Kamlok“ vrouwelijk deel

Materiaal: EPDM, wit

Norm: A-A 59326 25.09.98 (voorheen MIL - C 27487)



Nominale afmeting	VE	Art.-Nr.		
1/2"	10	5519 013000		
3/4"	10	5519 019000		
1"	10	5519 025000		
1.1/4"	10	5519 032002		
1.1/2"	10	5519 038000		
2"	10	5519 050003		
2.1/2"	10	5519 063000		
3"	10	5519 075001		
4"	10	5519 100000		
5"	10	5519 125000		
6"	10	5519 150000		

Envelop pakking ten behoeve van „Kamlok“ vrouwelijk deel

Materiaal: PTFE met Viton - kern



Nominale afmeting	VE	Art.-Nr.		
3/4"	10	5529 019000		
1"	10	5529 025000		
1.1/4"	10	5529 032000		
1.1/2"	10	5529 038000		
2"	10	5529 050000		
2.1/2"	10	5529 063000		
3"	10	5529 075000		
4"	10	5529 100000		

Materiaal: PTFE met EPDM - kern

Nominale afmeting	VE	Art.-Nr.		
3/4"	10	5528 019000		
1"	10	5528 025000		
1.1/4"	10	5528 032000		
1.1/2"	10	5528 038000		
2"	10	5528 050000		
2.1/2"	10	5528 063000		
3"	10	5528 075000		
4"	10	5528 100000		

FLENSKOPPELINGEN

Vaste flens koppeling volgens DIN 2817 / EN 1092-1

voor montage met klemschalen en
slangklemmen

Staal verzinkt



* 3/4" + 1" uitvoering uitsluitend geschikt
voor klemschaal montage!

** 10" + 12" uitvoering voorzien van kamers,
daardoor uitsluitend geschikt voor
slangklem montage!

Voor slang inw. Ø mm	PN	Art.-Nr.
19	40	* 5610 019019
25	40	* 5610 025025
32	40	5610 032032
38	40	5610 038038
51	16	5610 050050
63	16	5610 063063
76	16	5610 076076
100	16	5610 100100
102	16	5610 102102
125	16	5610 125125
152	16	5610 150150
203	10	5610 200200
254	10	** 5610 250250
305	10	** 5610 300300

Draaibare flens koppeling volgens DIN 2817 / EN 1092-1

voor montage met klemschalen en
slangklemmen

Staal verzinkt



* 3/4" + 1" uitvoering uitsluitend geschikt
voor klemschaal montage!

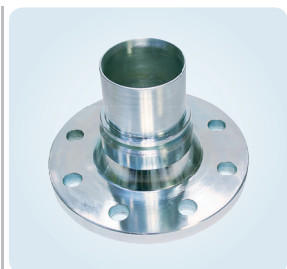
** 10" + 12" uitvoering voorzien van kamers,
daardoor uitsluitend geschikt voor
slangklem montage!

Voor slang inw. Ø mm	PN	Art.-Nr.
19	40	* 5611 019019
25	40	* 5611 025025
32	40	5611 032032
38	40	5611 038038
51	16	5611 050050
63	16	5611 063063
76	16	5611 076076
100	16	5611 100100
102	16	5611 102102
125	16	5611 125125
152	16	5611 150150
203	10	5611 200200
254	10	** 5611 250250
305	10	** 5611 300300

FLENSKOPPELINGEN

Vaste flens koppeling volgens DIN 2817 / EN 1092-1 voor montage met klemschalen

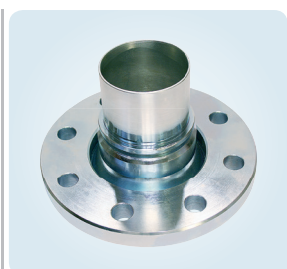
RVS (AISI 316)



Voor slang inw. Ømm	PN	Art.-Nr.	
25	40	5614 025025	
32	40	5614 032032	
38	40	5614 038038	
51	16	5614 050050	
76	16	5614 075075	
100	16	5614 100100	
102	16	5614 102102	
152	16	5614 150150	
203	10	5614 200200	

Draaibare flens koppeling volgens DIN 2817 / EN 1092-1 voor montage met klemschalen

RVS 1.4408 (AISI 316)

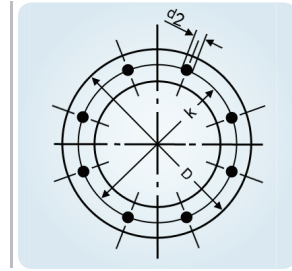


Voor slang inw. Ø mm	PN	Art.-Nr.	
25	40	5615 025025	
32	40	5615 032032	
38	40	5615 038038	
51	16	5615 050050	
76	16	5615 075075	
100	16	5615 100100	
102	16	5615 102102	
152	16	5615 150150	
203	10	5615 200200	

FLENSKOPPELINGEN

Flensmaten

k = steekcirkel mm
 d2 = boring \emptyset mm
 D = buitenflens \emptyset mm



voor slang inv. \emptyset mm	Flens DN	PN	Buitenflens \emptyset mm = D	Steekcirkel mm = K	Aantal gaten	Boring \emptyset mm = d2
19	20	40	105	75	4	14
25	25	40	115	85	4	14
32	32	40	140	100	4	18
38	40	40	150	110	4	18
51	50	16	165	125	4	18
63	65	16	185	145	8	18
76	80	16	200	160	8	18
100	100	16	220	180	8	18
102	100	16	220	180	8	18
125	125	16	250	210	8	18
152	150	16	285	240	8	22
203	200	10	340	295	8	22
254	250	10	395	350	12	22
305	300	10	445	400	12	22

HOGEDRUK STOOMSLANGKOPPELINGEN

Hogedruk stoomslangkoppelingen slangpilaar vrouwelijk met wartel en spud

„Boss“ koppeling, staal verzinkt / gietijzer. Met borgrand en NPT- binnendraad.



Voor slang inw. Ø mm	Binnendraad	Art.-Nr.
19	3/4" NPT	5410 019000
25	1" NPT	5410 025000
32	1.1/4" NPT	5410 032000
38	1.1/2" NPT	5410 038000
51	2" NPT	5410 050000

Hogedruk stoomslangkoppelingen slangpilaar mannelijk

„Boss“ koppeling, staal verzinkt. Met borgrand en NPT- buitendraad.



Voor slang inw. Ø mm	Buitendraad	Art.-Nr.
19	3/4" NPT	5411 019000
25	1" NPT	5411 025000
32	1.1/4" NPT	5411 032000
38	1.1/2" NPT	5411 038000
51	2" NPT	5411 050000

Hogedruk klemplaten met zekerheidsklauwen

„Boss“ koppeling, verzinkt gesmeed staal.



Voor slang inw. Ømm	Voor slang uitw. Ømm	Aantal schroeven / aantal klauwen	Art.-Nr.
19	33-38	2/2	5420 031034
25	39-43,5	4/2	5420 039042
32	49-54	4/2	5420 045048
38	54-60	4/2	5420 054060
51	63,5-71	4/2	5420 064071

HOGEDRUK STOOMSLANGKOPPELINGEN

Koppeling met slangpilaar vrouwelijk volgens DIN EN 14 423

met wartel, vlakdichtend.

Verzinkt staal met borgrand en messing klemschalen.

Na gebruik bouten natrekken.

Te gebruiken voor verzadigde stoom tot 210°C of warm water tot 120°C bij max. 18 bar werkdruk.



Max. Werkdruk:

100 bar bij 20°C, 18 bar bij 210°C

Voor slang inw. Ømm	Binnendraad	Art.-Nr.	
13 x 6	G 1/2"	5430 013060	
19 x 7	G 3/4"	5430 019070	
25 x 7,5	G 1"	5430 025075	

Koppeling met slangpilaar mannelijk volgens DIN EN 14 423

met buitendraad. Verzinkt staal met borgrand en messing klemschalen. Na gebruik bouten natrekken.

Te gebruiken voor verzadigde stoom tot 210°C of warm water tot 120°C bij max. 18 bar werkdruk.



Max. Werkdruk:

100 bar bij 20°C, 18 bar bij 210°C

Voor slang inw. Ømm	Buitendraad	Art.-Nr.	
13 x 6	R 1/2"	5431 013060	
19 x 7	R 3/4"	5431 019070	
25 x 7,5	R 1"	5431 025075	

PERSLUCHTKOPPELINGEN

Persluchtkoppeling DN 5,5 met slangpilaar

Messing



Uitwisselbaar met: Orion 44510, ARO 210, Parker/Rectus serie 14/22, Cejn 300 en Parker 50

Werkdruk: max. 35 bar

Temperatuurbereik: van -20°C tot +100°C

Doorvoer: max. 700 l/m

Afdichtingen: NBR

voor slang inw. Ømm	VE	Artikel Nr.		
6	10	5231 006000		
8	10	5231 008000		
9	10	5231 009000		
10	10	5231 010000		

Persluchtkoppeling DN 5,5 met buitendraad

Messing



Uitwisselbaar met: Orion 44510, ARO 210, Parker/Rectus serie 14/22, Cejn 300 en Parker 50

Werkdruk: max. 35 bar

Temperatuurbereik: van -20°C tot +100°C

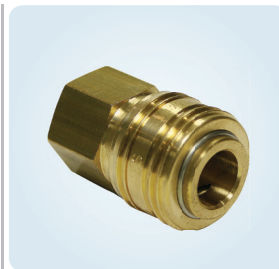
Doorvoer: max. 700 l/m

Afdichtingen: NBR

Buitendraad	VE	Artikel Nr.		
G 1/4"	10	5235 006000		
G 3/8"	10	5235 010000		
G 1/2"	10	5235 013000		

Persluchtkoppeling DN 5,5 met binnendraad

Messing



Uitwisselbaar met: Orion 44510, ARO 210, Parker/Rectus serie 14/22, Cejn 300 en Parker 50

Werkdruk: max. 35 bar

Temperatuurbereik: van -20°C tot +100°C

Doorvoer: max. 700 l/m

Afdichtingen: NBR

Binnendraad	VE	Artikel Nr.		
G 1/4"	10	5236 006000		
G 3/8"	10	5236 010000		
G 1/2"	10	5236 013000		

PERSLUCHTKOPPELINGEN

Persluchtsteeknippel DN 5,5 met slangpilaar

Messing



Uitwisselbaar met: Orion 44510, ARO 210, Parker/Rectus serie 14/22, Cejn 300 en Parker 50

Werkdruk: max. 35 bar

Temperatuurbereik: van -20°C tot +100°C

Doorvoer: max. 700 l/m

voor slang inw. Ømm	VE	Artikel Nr.		
6	10	5232 006000		
8	10	5232 008000		
9	10	5232 009000		
10	10	5232 010000		

Persluchtsteeknippel DN 5,5 met buitendraad

Messing



Uitwisselbaar met: Orion 44510, ARO 210, Parker/Rectus serie 14/22, Cejn 300 en Parker 50

Werkdruk: max. 35 bar

Temperatuurbereik: van -20°C tot +100°C

Doorvoer: max. 700 l/m

Buitendraad	VE	Artikel Nr.		
G 1/4"	10	5234 006000		
G 3/8"	10	5234 010000		

Persluchtsteeknippel DN 5,5 met binnendraad

Messing



Uitwisselbaar met: Orion 44510, ARO 210, Parker/Rectus serie 14/22, Cejn 300 en Parker 50

Werkdruk: max. 35 bar

Temperatuurbereik: van -20°C tot +100°C

Doorvoer: max. 700 l/m

Binnendraad	VE	Artikel Nr.		
G 1/4"	10	5233 006000		
G 3/8"	10	5233 010000		

PERSLUCHTKOPPELINGEN

Persluchtkoppeling DN 7,2 met slangpilaar

Messing



Uitwisselbaar met: Rectus - Serie 25/26
 Niet uitwisselbaar met: Orion 44510
 Werkdruk: max. 35 bar
 Temperatuurbereik: van -20°C tot +100°C
 Doorvoer: max. 1100 l/m
 Afdichtingen: NBR

Voor slang inw. Ømm	VE	Art.-Nr.		
6	10	5200 006000		
8	10	5200 008000		
9	10	5200 009000		
10	10	5200 010000		
13	10	5200 013000		

Persluchtkoppeling DN 7,2 met buitendraad

Messing



Uitwisselbaar met: Rectus - Serie 25/26
 Niet uitwisselbaar met: Orion 44510
 Werkdruk: max. 35 bar
 Temperatuurbereik: van -20°C tot +100°C
 Doorvoer: max. 1100 l/m
 Afdichtingen: NBR

Buitendraad	VE	Art.-Nr.		
G 1/4"	10	5204 006000		
G 3/8"	10	5204 010000		
G 1/2"	10	5204 013000		

Persluchtkoppeling DN 7,2 met binnendraad

Messing



Uitwisselbaar met: Rectus - Serie 25/26
 Niet uitwisselbaar met: Orion 44510
 Werkdruk: max. 35 bar
 Temperatuurbereik: van -20°C tot +100°C
 Doorvoer: max. 1100 l/m
 Afdichtingen: NBR

Binnendraad	VE	Art.-Nr.		
G 1/4"	10	5205 006000		
G 3/8"	10	5205 010000		
G 1/2"	10	5205 013000		

PERSLUCHTKOPPELINGEN

Persluchtsteeknippel DN 7,2 met slangpilaar

Messing



Uitwisselbaar met: Rectus - Serie 25/26
Niet uitwisselbaar met: Orion 44510
Werkdruk: max. 35 bar
Temperatuurbereik: van -20°C tot +100°C
Doorvoer: max. 1100 l/m
Afdichtingen: NBR

Voor slang inw. Ø mm	VE	Art.-Nr.		
6	10	5201 006000		
8	10	5201 008000		
9	10	5201 009000		
10	10	5201 010000		
13	10	5201 013000		

Persluchtsteeknippel DN 7,2 met buitendraad

Messing



Uitwisselbaar met: Rectus - Serie 25/26
Niet uitwisselbaar met: Orion 44510
Werkdruk: max. 35 bar
Temperatuurbereik: van -20°C tot +100°C
Doorvoer: max. 1100 l/m

Buitendraad	VE	Art.-Nr.		
G 1/4"	10	5203 006000		
G 3/8"	10	5203 010000		
G 1/2"	10	5203 013000		

Persluchtsteeknippel DN 7,2 met binnendraad

Messing



Uitwisselbaar met: Rectus - Serie 25/26
Niet uitwisselbaar met: Orion 44510
Werkdruk: max. 35 bar
Temperatuurbereik: van -20°C tot +100°C
Doorvoer: max. 1100 l/m

Binnendraad	VE	Art.-Nr.		
G 1/4"	10	5202 006000		
G 3/8"	10	5202 010000		
G 1/2"	10	5202 013000		

PERSLUCHTKOPPELINGEN

Gietijzeren luchtkoppeling DIN 3489 met slangpilaar

Gietijzer, verzinkt, met oliebestendige afdichtingsring.



Nokafstand: 42 mm
Werkdruk: 10 bar

Voor slang inw. Ø mm	VE	Art.-Nr.		
10	10	5210 010000		
13	10	5210 013000		
16	10	5210 015000		
19	10	5210 019000		
25	10	5210 025000		
32	10	5210 032000		

Gietijzeren luchtkoppeling met slangpilaar en kraag

Gietijzer, verzinkt, met oliebestendige afdichtingsring.



Nokafstand: 42 mm
Werkdruk: 10 bar

Voor slang inw. Ø mm	VE	Art.-Nr.		
13	10	5219 013000		
19	10	5219 019000		
25	10	5219 025000		

Nastelbare gietijzeren luchtkoppeling DIN 3238 met slangpilaar en nastelbare schroefring

Voor beveiliging tegen ont koppeling.



Nokafstand: 42 mm
Max. Werkdruk: 16 bar

Voor slang inw. Ø mm	VE	Art.-Nr.		
10	10	5213 010000		
13	10	5213 013000		
16	10	5213 015000		
19	10	5213 019000		
25	10	5213 025000		

PERSLUCHTKOPPELINGEN

Gietijzeren luchtaansluitstuk DIN 3489

met buitendraad

Gietijzer, verzinkt, met perbunan
(olie- en benzinebestendig)
afdichtingsring.



Nokafstand: 42 mm
Werkdruk: 10 bar

Buitendraad	Afdichting	VE	Art.-Nr.
G 3/8"	Perbunan	10	5212 010000
G 1/2"	Perbunan	10	5212 013000
G 3/4"	Perbunan	10	5212 019000
G 1"	Perbunan	10	5212 025000
G 1.1/4"	Perbunan	10	5212 032000

Gietijzeren luchtaansluitstuk DIN 3489

met binnendraad

Gietijzer, verzinkt, met perbunan
(olie- en benzinebestendig)
afdichtingsring.

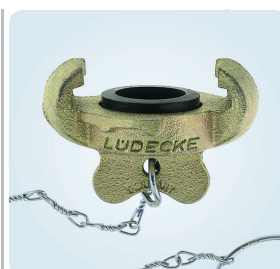


Nokafstand: 42 mm
Werkdruk: 10 bar

Binnendraad	Afdichting	VE	Art.-Nr.
G 3/8"	Perbunan	10	5211 010000
G 1/2"	Perbunan	10	5211 013000
G 3/4"	Perbunan	10	5211 019000
G 1"	Perbunan	10	5211 025000
G 1.1/4"	Perbunan	10	5211 032000

Gietijzeren afsluitkap DIN 3489

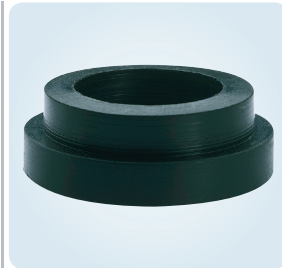
Gietijzer, verzinkt, met perbunan
(olie- en benzinebestendig)
afdichtingsring.



Nokafstand: 42 mm
Werkdruk: 10 bar

Uitvoering	VE	Art.-Nr.
met ketting	10	5226 000000
zonder ketting	10	5227 000000

Oliebestendige rubber afdichtingsring voor klauwkoppeling



Uitvoering	VE	Art.-Nr.		
voor gietijzeren luchtkoppelingen	100	5214 042000		
voor nastelbare luchtkoppelingen	50	5215 042001		

„Walther“ snelkoppeling type LP-012

Robuuste snelkoppeling voor water, perslucht en gassen.

Staal verzinkt



Uitvoering: (OV) zonder ventiel / afsluitklep, vrije doorgang.
(SI) zekering, dit voorkomt ongewenste ont koppeling.
Dichting: Viton
Temperatuurbereik: van -20°C tot +200°C, afhankelijk van het medium

Nominale afmeting	PN/bar	Artikel Nr.		
3/4"	50	5222 019000		

„Walther“ steeknippel met slangpilaar type LP-012

Robuuste steeknippel voor water, perslucht en gassen.

Staal verzinkt



Nominale afmeting	PN/bar	Artikel Nr.		
3/4"	50	5225 019000		

STRAALKOPPELINGEN

Straalkoppelingen

Gietijzeren straalkoppeling. NBR-afdichtingsring (olie- en benzinebestendig). Inclusief schroeven.



Maximale werkdruk: 12 bar
Nokafstand: 58 mm

Nominale afmeting	Lengte van de koppeling MM	Art.-Nr.
25 x 7	93	5900 025000
32 x 8	92	5900 032000

Straalkoppelingen met binnendraad

Gietijzeren straalkoppeling met BSP-binnendraad. NBR-afdichtingsring (olie- en benzinebestendig).



Maximale werkdruk: 12 bar
Nokafstand: 58 mm

Nominale afmeting	Lengte van de koppeling MM	Art.-Nr.
1.1/4"	55	5910 032000
1.1/2"	55	5910 038000

Onderdelen

voor straalkoppelingen



Artikel	VE	Art.-Nr.
Afdichtingsring	10	5911 000000
Schroeven	10	5912 000000
Veiligheidsclip	50	5913 000000

TW Slangpilaar, messing

met draaibare wartel met binnendraad voor klemschaalmontage

Met gladde pilaar en borgrand voorzien van PU-afdichtingsring.



Voor slang inw. Ø mm	Binnendraad	VE	Art.-Nr.
13	G 1/2"	25	5538 013000
19	G 3/4"	20	5538 019019
25	G 1"	16	5538 025025
32	G 1 1/4"	14	5538 032032
38	G 1.1/2"	15	5538 038038
50	G 2"	12	5538 050050
63	G 2.1/2"	9	5538 063063
75	G 3"	6	5538 075075
100	G 4"	4	5538 100100

TW Slangpilaar, messing

met buitendraad voor klemschaalmontage

Gladde pilaar met borgrand.

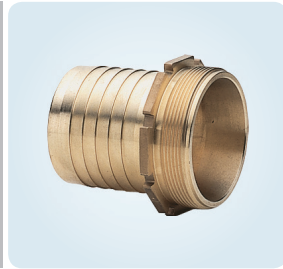


Voor slang inw. Ø mm	Buitendraad	VE	Art.-Nr.
13	G 1/2"	25	5537 013001
19	G 3/4"	20	5537 019019
25	G 1"	16	5537 025025
32	G 1 1/4"	14	5537 032032
38	G 1.1/2"	15	5537 038038
38	G 2"	12	5537 038050
50	G 2"	12	5537 050050
63	G 2.1/2"	9	5537 063063
75	G 3"	6	5537 075075
100	G 4"	4	5537 100100

TW Slangpilaar, messing

met buitendraad voor slangklemmontage

Met zaagvertanding, zonder borgrand.



Voor slang inw. Ø mm	Buitendraad	VE	Art.-Nr.
25	G 1"	16	5536 025025
32	G 1.1/4"	14	5536 032032
38	G 1.1/2"	15	5536 038038
50	G 2"	12	5536 050050
75	G 3"	6	5536 075075
100	G 4"	4	5536 100100

TW Aansluitstuk, messing

met binnendraad, type VK

Met PU-afdichtingsring.



Nominale afmeting	Binnendraad	VE	Art.-Nr.
VK 50	G 2"	10	5573 050050
VK 80	G 3"	10	5573 075075
VK 100	G 4"	6	5573 100100

TW Kroonring, messing

met binnendraad, type MKV,
voor spanring type MKH

Met PU-draadafdichtingsringen en NBR-vormring, zwart.



Nominale afmeting	Binnendraad	VE	Art.-Nr.
TW 1502	G 2"	10	5581 050000
TW 502	G 3"	10	5581 075000

TW Spanring, messing

met handgreep, type MKH

Voor kroonstuk, type MKV.



Nominale afmeting	VE	Art.-Nr.		
TW 1503/4 (2")	10	5580 050000		
TW 503/4 (3")	10	5580 075000		

TW Aansluitstuk, messing

met binnendraad, type MK

Bestaande uit kroonring en spanring.

Met PU-draadafdichtingsring en
NBR kroonafdichtingsring, zwart.



Nominale afmeting	Binnendraad	VE	Art.-Nr.		
MK 100	G 4"	6	5572 100100		

TW Afsluitkap, messing

zonder Ketting, type MB

Voor mannelijke TW aansluitstukken, type VK.



Nominale afmeting	Afdichtingsring	VE	Art.-Nr.		
MB 50	NBR	10	5575 050000		
MB 80	NBR	10	5575 075000		

Afsluitkap met ketting met 3" BSP-binnendraad voor tankwagens

RVS V4A 1.4408 (AISI 316)

Dichting: PTFE wit

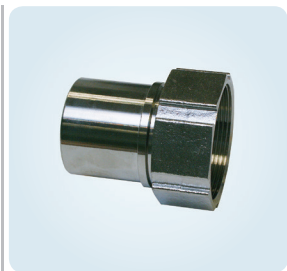


Binnendraad	Artikel-Nr.		
3" BSP	5569 000000		

TW-KOPPELINGEN / TOEBEHOREN EN14420-6

TW Slangpilaar, RVS 1.4408 (V4A) met draaibare wartel met binnendraad voor klamschaalmontage

Met gladde pilaar en borgrand voorzien van PTFE-afdichtingsring.



Voor slang inw. Ø mm	Binnendraad	VE	Art.-Nr.
13	G 1/2"	25	5534 013013
19	G 3/4"	20	5534 019019
25	G 1"	16	5534 025025
32	G 1 1/4"	14	5534 032032
38	G 1.1/2"	15	5534 038038
50	G 2"	12	5534 050050
63	G 2.1/2"	9	5534 063063
75	G 3"	6	5534 075075
100	G 4"	4	5534 100100

TW Slangpilaar, RVS 1.4408 (V4A) met buitendraad voor klamschaalmontage

Gladde pilaar met borgrand.



Voor slang inw. Ø mm	Buitendraad	VE	Art.-Nr.
13	G 1/2"	25	5533 013013
19	G 3/4"	20	5533 019019
25	G 1"	16	5533 025025
32	G 1 1/4"	14	5533 032032
38	G 1.1/2"	15	5533 038038
38	G2"	12	5533 038050
50	G 2"	12	5533 050050
63	G 2.1/2"	9	5533 063063
75	G 3"	6	5533 075075
100	G 4"	4	5533 100100

TW Aansluitstuk, RVS 1.4408 (V4A) met binnendraad, type VK

Met PTFE-afdichtingsring, wit.



Nominale afmeting	Binnendraad	VE	Art.-Nr.
VK 50	G 2"	10	5562 050050
VK 80	G 3"	10	5562 075075
VK 100	G 4"	6	5562 100100

TW Kroonring, RVS 1.4408 (V4A)

met binnendraad, type MKV,
voor spanring type MKH

Met PTFE-draadafdichtingsring en
hypalon-vormring, groen



Nominale afmeting	Binnendraad	VE	Art.-Nr.
TW 1502	G 2"	10	5584 050000
TW 502	G 3"	10	5584 075000

TW Spanring, RVS 1.4408 (V4A)

met handgreep, type MKH
RVS 1.4301 (V2A)

Voor kroonstuk, type MKV.



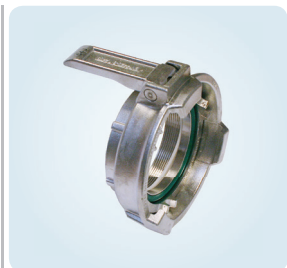
Nominale afmeting	VE	Art.-Nr.
TW 1503/4 (2")	10	5577 050000
TW 503/4 (3")	10	5577 075000

TW Aansluitstuk, RVS (V4A)

met binnendraad, type MK

Bestaande uit een kroonring RVS 1.4408 (V4A),
hendel 1,4301 (V2A)
en een spanring 1.4408 (V4A).

Met PTFE-draadafdichtingsring wit en
Hypalon kroonafdichtingsring, groen



Nominale afmeting	Binnendraad	VE	Art.-Nr.
MK 100	G 4"	6	5563 100100

TW Afsluitkap, RVS 1.4408 (V4A)

type MB, voorzien van een oog waar de
ketting aan gemonteerd kan worden.

Voor mannelijke TW aansluitstukken, type VK.



Nominale afmeting	Afdichtingsring	VE	Art.-Nr.
MB 50	Hypalon	10	5568 050000
MB 80	Hypalon	10	5568 075000
MB 100	Hypalon	6	5568 100000

Eendelige TW Koppeling RVS, type MKST. RVS (V4A / 1.4408)

Hendel RVS 1.4301 (V2A)

Inclusief handgreep, voorzien van gladde tule t.b.v klamschaalmontage, inclusief groene hypalon-vormring

Zonder klamschalen



Nominale afmeting	Voor slang inw. Ø mm	VPE	Artikel-Nr.
MKST 50	50	10	5579 050000
MKST 80	75	10	5579 075000
MKST 100	100	10	5579 100000

Eendelige TW koppeling RVS type VKST. RVS (V4A/ 1.4408)

Voorzien van gladde tule t.b.v klamschaalmontage

Zonder klamschalen

Het mannelijke deel,type VKST is vervaardigd uit een stuk.



Nominale afmeting	Voor slang inw. Ø mm	VE	Artikel-Nr.
VKST 50	50	10	5570 050000
VKST 80	75	10	5570 075000
VKST 100	100	10	5570 100000

TW Spanring, RVS (V4A/1.4408)

met 90° handgreep speciaal voor tank containers.

Hendel RVS 1.4301 (V2A)

Voor kroonstuk, type MKV.



Nominale afmeting	VE	Artikel-Nr.
TW 1503/4 (2")	10	5578 050000
TW 503/4 (3")	10	5578 075000

TW Afsluitdop, RVS 1.4408 (V4A)

zonder ketting, type VB, voorzien van een oog waar de ketting aan gemonteerd kan worden.

Voor kroonstuk, type MKV.



Nominale afmeting	VE	Art.-Nr.		
VB 50	10	5564 050000		
VB 80	10	5564 075000		

TW Afsluitkap, aluminium

zonder ketting, type MB, voorzien van een oog waar de ketting aan gemonteerd kan worden.

Voor mannelijke TW aansluitstukken, type VK.



Nominale afmeting	Afdichtingsring	VE	Art.-Nr.		
MB 50	NBR	10	5576 050000		
MB 80	NBR	10	5576 075000		
MB 100	NBR	6	5576 100000		

TW Afsluitdop, aluminium

zonder ketting, type VB, voorzien van een oog waar de ketting aan gemonteerd kan worden.

Voor kroonring, type MKV en vrouwelijke TW aansluitstukken, type MK.

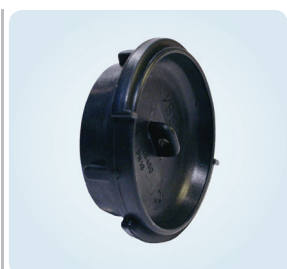


Nominale afmeting	VE	Art.-Nr.		
VB 50	10	5574 050000		
VB 80	10	5574 075000		
VB 100	6	5574 100000		

TW Afsluitdop, polyamide

zonder ketting, type VB, voorzien van een oog waar de ketting aan gemonteerd kan worden.

Voor kroonring, type MKV.



Nominale afmeting	VE	Art.-Nr.		
VB 50	10	5565 050000		
VB 80	10	5565 075000		

Montagesleutel

voor TW-aansluitstukken 3" en 4"

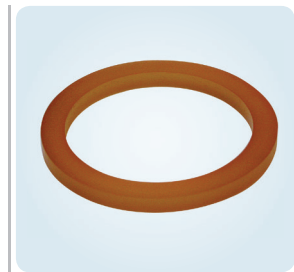
Materiaal: staal



Maatbereik uitw.	VE	Art.-Nr.		
90 - 155	5	5566 090155		

TW Draadafdichtingsringen PU

voor koppelingen type VK, MK en MKV



Nominale afmeting	VE	Art.-Nr.		
50	10	5582 050000		
80	10	5582 075000		
100	10	5582 100000		

TW Draadafdichtingsringen PTFE

voor koppelingen type VK, MK en MKV



Nominale afmeting	Kleur	VE	Art.-Nr.		
80	wit	10	5031 075000		
100	wit	10	5031 100000		

TW Vormring NBR

voor kroonafdichting type MKV



Nominale afmeting	Kleur	VE	Art.-Nr.		
50	zwart	10	5583 050001		
80	zwart	10	5583 075001		

TW Vormring PU

voor kroonafdichting type MKV



Nominale afmeting	Kleur	VE	Art.-Nr.
50	blauw	10	5035 050000
80	blauw	10	5035 075000

TW Vormring Hypalon

voor kroonafdichting type MKV



Nominale afmeting	Kleur	VE	Art.-Nr.
50	groen	10	5036 050000
80	groen	10	5036 075000

TW Vormring Viton

voor kroonafdichting type MKV



Nominale afmeting	Kleur	VE	Art.-Nr.
50	zwart	10	5037 050000
80	zwart	10	5037 075000

TW O-afdichtingsring

voor koppeling type MK



Nominale afmeting	Materiaal	Kleur	VE	Art.-Nr.
100	NBR	zwart	10	5033 100000
100	Hypalon	groen	10	5032 100000

BENZINEPOMPKOPPELINGEN

Benzinepompkoppelingen

met NPT-buitendraad

2-delige koppeling voor hulsmontage.

Messing verchromd.



Voor slang inw. Ømm	Voor slang uitw. Ømm	Buitendraad	Art.-Nr.
15	25	3/4" NPT	5540 016019
19	31	3/4" NPT	5540 019019
25	37	1" NPT	5540 025025

Benzinepompkoppelingen

met BSP-binnendraad

2-delige koppeling voor hulsmontage

Messing verchromd.



G = BSP = DIN ISO 228

Voor slang inw. Ø mm	Voor slang uitw. Ø mm	Binnendraad	Art.-Nr.
15	25	G 3/4"	5550 016019
15	25	G 1"	5550 016025
19	31	G 1"	5550 019025
25	37	G 1"	5550 025025

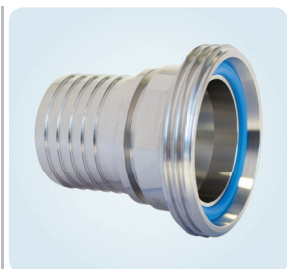
Combi zuivelkoppeling volgens

DIN 11851

RVS V4A 1.4404 (AISI 316L)

Met buitendraad (volgens DIN 405-1) en combi tule met zaagvertanding en kraag waardoor hij gebruikt kan worden om op te persen maar ook voor montage d.m.v. klemschalen, inclusief ring.

Afdichtingsring: NBR blauw



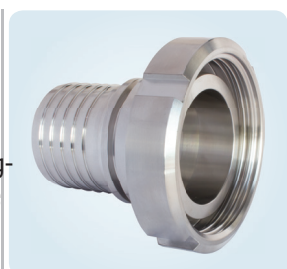
Voor slang inw. Ø mm	Buitendraad	VE	Art.-Nr.
25	RD 52 x 1/6"	6	5548 025000
32	RD 58 x 1/6"	6	5548 032000
38	RD 65 x 1/6"	6	5548 038000
51	RD 78 x 1/6"	6	5548 050000
63	RD 95 x 1/6"	6	5548 063000
76	RD 110 x 1/4"	4	5548 075000
102	RD 130 x 1/4"	4	5548 100000

Combi zuivelkoppeling volgens

DIN 11851

Slangpilaar uit RVS V4A 1.4404 (AISI 316L), wartel met binnendraad uit V2A 1.4301 (AISI 304)

Binnendraad (volgens DIN 405-1) wartel en combi tule met zaagvertanding en kraag waardoor hij gebruikt kan worden om op te persen maar ook voor montage d.m.v. klemschalen.

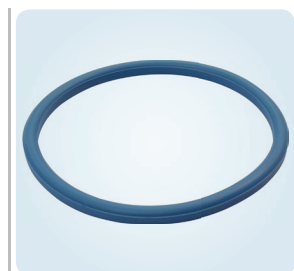


Voor slang inw. Ø mm	Binnendraad	VE	Art.-Nr.
25	RD 52 x 1/6"	6	5547 025000
32	RD 58 x 1/6"	6	5547 032000
38	RD 65 x 1/6"	6	5547 038000
51	RD 78 x 1/6"	6	5547 050000
63	RD 95 x 1/6"	6	5547 063000
76	RD 110 x 1/4"	4	5547 075000
102	RD 130 x 1/4"	4	5547 100000

ZUIVELKOPPELINGEN

NBR-afdichtingsring voor zuivelkoppeling

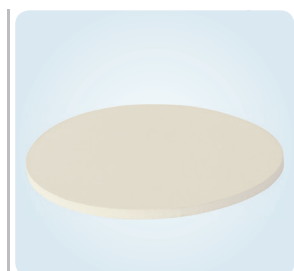
type VMS FDA-levensmiddelen afdichtingsring, blauw volgens DIN 11851



Nominale afmeting	Voor buitendraad	VE	Artikel-Nr.		
25	RD 52 x 1/6"	10	5549 000025		
32	RD 58 x 1/6"	10	5549 000032		
40	RD 65 x 1/6"	10	5549 000038		
50	RD 78 x 1/6"	10	5549 000050		
65	RD 95 x 1/6"	10	5549 000063		
80	RD 110 x 1/4"	10	5549 000075		
100	RD 130 x 1/4"	10	5549 000100		

NBR beige afdichtschijf zuivelkoppelingen volgens DIN 11851

Afdichting volgens FDA t.b.v. eindkap met binnendraad



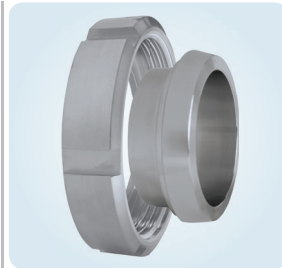
Nominale afmeting	Ø OD mm	Dikte mm	Artikel-Nr.		
25	52	3,0	5542 000025		
32	58	3,0	5542 000032		
40	65	3,0	5542 000038		
50	78	3,0	5542 000050		
63	95	3,0	5542 000063		
75	110	3,0	5542 000075		
100	130	3,0	5542 000100		

ZUIVELKOPPELINGEN

Zuivelkoppelingen volgens DIN 11851 RVS 1.4301 (AISI 304)

RVS laspuntstuk voorzien van wartel met binnendraad.

Koppelingen volgens DIN 11851 / ronddraad volgens DIN 405-1

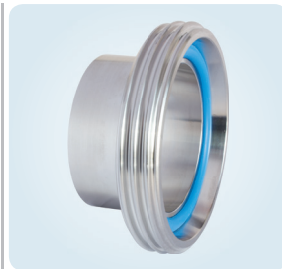


ND	Binnendraad	Afmeting aanslasdeel inwendig Ø	Afmeting aanslasdeel uitwendig Ø mm	Art.-Nr.
25	RD 52 x 1/6"	26	29	5545 025000
32	RD 58 x 1/6"	32	35	5545 032000
40	RD 65 x 1/6"	38	41	5545 038000
50	RD 78 x 1/6"	50	53	5545 050000
63	RD 95 x 1/6"	66	70	5545 063000
80	RD 110 x 1/4"	81	85	5545 075000
100	RD 130 x 1/4"	100	104	5545 100000

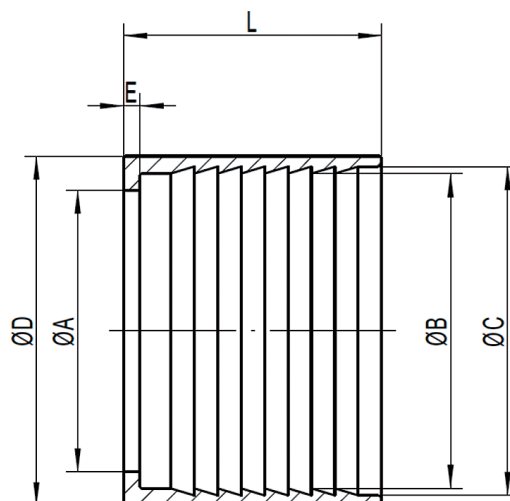
Zuivelkoppeling volgens DIN 11851 RVS 1.4301 (AISI 304)

RVS aanslasdeel met buitendraad.

Koppelingen volgens DIN 11851 / ronddraad volgens DIN 405-1



ND	Buitendraad	Afmeting aanslasdeel inwendig Ø mm	Afmeting aanslasdeel uitwendig Ø mm	Art.-Nr.
25	RD 52 x 1/6"	26	29	5546 025000
32	RD 58 x 1/6"	32	35	5546 032000
38	RD 65 x 1/6"	38	41	5546 038000
51	RD 78 x 1/6"	50	53	5546 050000
63	RD 95 x 1/6"	66	70	5546 063000
76	RD 110 x 1/4"	81	85	5546 075000
100	RD 130 x 1/4"	100	104	5546 100000



ZUIVELKOPPELINGEN

Zuivelkoppelingen volgens DIN 11851

RVS 1.4301 (AISI 304)

RVS Kap met binnendraad,
inclusief beige levensmiddelen dichting.

Koppelingen volgens DIN 11851 / ronddraad volgens DIN 405-1



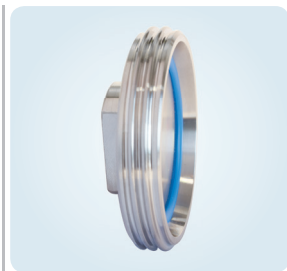
ND	Ø Inch	Uitw. MM	Binnendraad	Hoogte/mm	Art.-Nr.
25	1"	63	RD 52 x 1/6"	18	5543 025000
32	1.1/4"	70	RD 58 x 1/6"	18	5543 032000
40	1.1/2"	78	RD 65 x 1/6"	18	5543 038000
50	2"	92	RD 78 x 1/6"	19	5543 050000
65	2.1/2"	112	RD 95 x 1/6"	21	5543 063000
80	3"	127	RD 110 x 1/4"	25	5543 075000
100	4"	148	RD 130 x 1/4"	26	5543 100000

Zuivelkoppeling volgens DIN 11851

RVS 1.4301 (AISI 304)

Plug met buitendraad inclusief ring.

Koppelingen volgens DIN 11851 / ronddraad volgens DIN 405-1



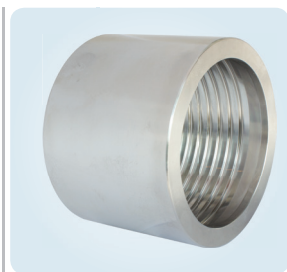
ND	Ø inch	Buitendraad	Art.-Nr.
25	1"	RD 52 x 1/6"	5544 025000
32	1.1/4"	RD 58 x 1/6"	5544 032000
40	1.1/2"	RD 65 x 1/6"	5544 038000
50	2"	RD 78 x 1/6"	5544 050000
65	2.1/2"	RD 95 x 1/6"	5544 063000
80	3"	RD 110 x 1/4"	5544 075000
100	4"	RD 130 x 1/4"	5544 100000

Zuivelkoppelingen volgens DIN 11851

RVS 1.4301 (AISI 304)

RVS pershuls

Pershulzen worden op de rubber slangen geperst i.c.m. tules met zaagvertanding en kraag. Deze verbinding zorgt voor een naadloze overgang waardoor bacterievorming tot een minimum beperkt kan worden.



ND	A	B	D	E	L	VE	Art.-Nr.
25	32,5	39	44,5	3	44,5	6	5551 025000
32	40	47	54	3	45	6	5551 032000
38	45,5	52,5	60,3	3	45	6	5551 038000
50	60	67	74,5	3,5	54	6	5551 050000
65	73,5	83,5	89,5	4	66,5	6	5551 063000
75	85,5	94,5	102,5	4	70,5	6	5551 075000

DRINKWATERKOPPELINGEN

Messing drinkwaterkoppeling, „GEKAplus“ met slangpilaar

DVGW drinkwater gecertificeerd

Rubberafdichtingsring:

NBR volgens KTW-D2 en DVGW W 270.

Materiaal koppeling: messing volgens DIN 50930/6



Temperatuurbereik: van -30°C tot +90°C

Werkdruk: 25 bar

Nokafstand: 40 mm

Voor slang inw. Ø mm	VE	Art.-Nr.
1/2"	10	5355 013000
3/4"	10	5355 019000
1"	10	5355 025000

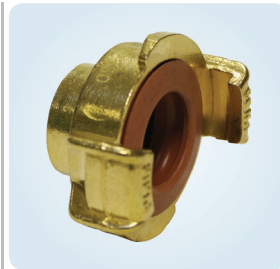
Messing drinkwaterkoppeling, „GEKAplus“ met binnendraad

DVGW drinkwater gecertificeerd

Rubberafdichtingsring:

NBR volgens KTW-D2 en DVGW W 270.

Materiaal koppeling: messing volgens DIN 50930/6



Temperatuurbereik: van -30°C tot +90°C

Werkdruk: 25 bar

Nokafstand: 40 mm

Binnendraad	VE	Art.-Nr.
1/2"	10	5356 013000
3/4"	10	5356 019000
1"	10	5356 025000

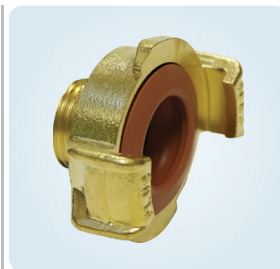
Messing drinkwaterkoppeling, „GEKAplus“ met buitendraad

DVGW drinkwater gecertificeerd

Rubberafdichtingsring:

NBR volgens KTW-D2 en DVGW W 270.

Materiaal koppeling: messing volgens DIN 50930/6



Temperatuurbereik: van -30°C tot +90°C

Werkdruk: 25 bar

Nokafstand: 40 mm

Buitendraad	VE	Art.-Nr.
1/2"	10	5357 013000
3/4"	10	5357 019000
1"	10	5357 025000

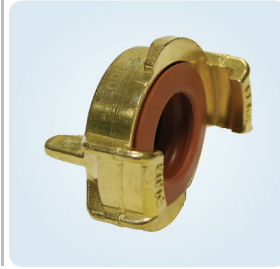
DRINKWATERKOPPELINGEN

Messing blindkap, „GEKAplus“ passend op alle „GEKA“ koppelingen DVGW drinkwater gecertificeerd

Rubberafdichtingsring:

NBR volgens KTW-D2 en DVGW W 270.

Materiaal: messing volgens DIN 50930/6



Temperatuurbereik: van -30°C tot +90°C

Werkdruk: 25 bar

Nokafstand: 40 mm

VE	Art.-Nr.		
10	5358 000000		

Rubberafdichtingsring voor „GEKAplus“ drinkwaterkoppeling

Rubberafdichtingsring:

NBR volgens KTW-D2 en DVGW W 270



VE	Art.-Nr.		
10	5359 000000		

KOGELKRANEN

Kogelkraan met volle doorlaat, type 9000

2x BSP binnendraad



Huis: Messing vernikkeld
Kogel: Messing hard verchromd
Kogelafdichting: PTFE
Handgreep: Staal, rood gelakt
Temperatuurbereik: van -20°C tot +150°C
 (afhankelijk van de werkdruk)

Nominale afmeting	Doorlaat mm	Inbouwlengte mm	PN/bar	VE	Art.-Nr.
G 1/4"	10	44,4	50	36	5240 006900
G 3/8"	10	44,4	50	36	5240 010900
G 1/2"	15	50,5	50	36	5240 013900
G 3/4"	20	57,5	40	32	5240 019900
G 1"	25	70	40	32	5240 025900
G 1.1/4"	32	80,5	30	28	5240 032900
G 1.1/2"	40	94	30	26	5240 038900
G 2"	50	112,5	25	18	5240 050900
G 2.1/2"	65	134,5	18	9	5240 063900
G 3"	80	157	16	6	5240 075900
G 4"	100	190	14	4	5240 100900

Kogelkraan met volle doorlaat, type 9100

Enerzijds binnendraad, anderzijds buitendraad. BSP



Huis: Messing vernikkeld
Kogel: Messing hard verchromd
Kogelafdichting: PTFE
Handgreep: Staal, rood gelakt
Temperatuurbereik: van -20°C tot +150°C
 (afhankelijk van de werkdruk)

Binnen-/buitendraad	Doorlaat mm	Inbouwlengte mm	PN/bar	VE	Art.-Nr.
G 1/4"	10	54	50	24	5245 006910
G 3/8"	10	54	50	24	5245 010910
G 1/2"	15	58,5	50	24	5245 013910
G 3/4"	20	66,5	40	16	5245 019910
G 1"	25	76,5	40	16	5245 025910
G 1.1/4"	32	91,5	30	8	5245 032910
G 1.1/2"	40	105	30	4	5245 038910
G 2"	50	122	25	4	5245 050910

KOGELKRANEN

Drieweg-kogelkraan met T-Boring, type 12800

3 x BSP binnendraad



Huis: Messing vernikkeld
Kogel: Messing hard verchromd
Kogelafdichting: PTFE
Handgreep: Aluminium, rood gelakt
Temperatuurbereik: van -20°C tot +110°C
 (afhankelijk van de werkdruk)

Binnendraad	Doorlaat mm	Inbouwlengte mm	Inbouwbreedte mm	PN/bar	VE	Art.-Nr.
G 1/4"	10	77	58	25	12	5280 006128
G 3/8"	12	77	58	25	12	5280 010128
G 1/2"	14	77	58	25	12	5280 013128
G 3/4"	18	92	70	25	8	5280 019128
G 1"	23	104	80	25	8	5280 025128

Drieweg-kogelkraan met L-Boring, type 12900

3 x BSP binnendraad



Huis: Messing vernikkeld
Kogel: Messing hard verchromd
Kogelafdichting: PTFE
Handgreep: Aluminium, rood gelakt
Temperatuurbereik: van -20°C tot +110°C
 (afhankelijk van de werkdruk)

Binnendraad	Doorlaat mm	Inbouwlengte mm	Inbouwbreedte mm	PN/bar	VE	Art.-Nr.
G 1/4"	10	77	58	25	12	5281 006129
G 3/8"	12	77	58	25	12	5281 010129
G 1/2"	14	77	58	25	12	5281 013129
G 3/4"	18	92	70	25	8	5281 019129
G 1"	23	104	80	25	8	5281 025129

Mini-kogelkraan type 125

2 x BSP binnendraad



Huis: Messing vernikkeld
Kogel: Messing hard verchromd
Kogelafdichting: PTFE
Handgreep: Nylon, rood
Temperatuurbereik: van 0°C tot +90°C
 (afhankelijk van de werkdruk)

Binnendraad	Doorlaat mm	Inbouwlengte mm	PN/bar	VE	Art.-Nr.
G 1/4"	8	40	15	20	5290 006770
G 3/8"	8	40	15	20	5290 010770
G 1/2"	10	46	15	20	5290 013770

KOGELKRANEN

Mini-kogelkraan

type 126 binnen- / buitendraad BSP



Huis: Messing vernikkeld
Kogel: Messing hard verchromd
Kogelafdichting: PTFE
Handgreep: Nylon, rood
Temperatuurbereik: van 0°C tot +90°C
 (afhankelijk van de werkdruk)

Binnen-/buitendraad	Doorlaat mm	Inbouwlengte mm	PN/bar	VE	Art.-Nr.
G 1/4"	8	39	15	20	5291 006126
G 3/8"	8	40	15	20	5291 010126
G 1/2"	10	48	15	20	5291 013126

DVGW-gaskogelkraan

volgens DIN 3537

Voor gasafsluiters tot 4 bar.

Toegelaten voor alle gassen volgens DVGW-werkblad G 260/I, voor huishoudelijke installaties tot PN 1 bar. Met 2 x BSP- binnendraad volgens DIN 2999. DVGW keuringsnr.: 94/122/85/668.

Opdruk: 070-DIN DVGW toelatings Nr-G PN1



Huis: Messing vernikkeld
Kogel: Messing hard verchromd
Kogelafdichting: PTFE
Kogelafdichting: 2 x Viton, 1x NBR
Handgreep: Staal, geel gelakt
Temperatuurbereik: van -20°C tot +60°C

Binnendraad	Doorlaat mm	Inbouwlengte mm	PN/bar	VE	Art.-Nr.
R 1/4"	10	49,5	50	12	5270 006001
R 3/8"	10	52,4	50	12	5270 010002
R 1/2"	15	75	50	12	5270 013003
R 3/4"	20	80	40	8	5270 019004
R 1"	25	90	40	6	5270 025005

SLANGKLEMMEN

Wormschroefklem

type ABA Standaard

Norm: DIN 3017



Sleutelmaat: 7 mm
Materiaal: staal met aluminium
zinklegering

Klembereik mm	Bandbreedte mm	VE	Art.-Nr.		
8 - 12	9	50	6060 008012		
10 - 16	9	50	6060 010016		
12 - 20	9	50	6060 012020		
16 - 25	12	50	6060 016025		
20 - 32	12	50	6060 020032		
25 - 40	12	50	6060 025040		
32 - 50	12	50	6060 032050		
40 - 60	12	50	6060 040060		
50 - 70	12	50	6060 050070		
60 - 80	12	50	6060 060080		
70 - 90	12	50	6060 070090		
80 - 100	12	50	6060 080100		
90 - 110	12	50	6060 090110		
100 - 120	12	50	6060 100120		
110 - 130	12	50	6060 110130		
120 - 140	12	50	6060 120140		
130 - 150	12	50	6060 130150		
140 - 160	12	50	6060 140160		
150 - 170	12	50	6060 150170		
160 - 180	12	50	6060 160180		
170 - 190	12	50	6060 170190		
180 - 200	12	50	6060 180200		
190 - 210	12	50	6060 190210		
200 - 220	12	50	6060 200220		
210 - 230	12	50	6060 210230		
220 - 240	12	50	6060 220240		
230 - 250	12	50	6060 230250		
240 - 260	12	50	6060 240260		
250 - 270	12	50	6060 250270		
260 - 280	12	50	6060 260280		
270 - 290	12	50	6060 270290		
280 - 300	12	50	6060 280300		
290 - 310	12	50	6060 290310		

SLANGKLEMMEN

Wormschroefklem

type ABA 316 (zuurbestendig)

Norm: SMS 2298

Gladde band met afgeronde kanten, voor een optimale bescherming van de slangwand. Materiaal band, huis en zeskantschroef: RVS



Materiaal: RVS 1.4436 - AISI 316

Sleutelmaat: 7 mm

Klembereik mm	Bandbreedte mm	VE	Art.-Nr.
8 - 14	9	50	6061 008014
11 - 17	9	50	6061 011017
13 - 20	9	50	6061 013020

Wormschroefklem

type ABA RVS

Norm: SMS 2298

Gladde band met afgeronde kanten, voor een optimale bescherming van de slangwand. Materiaal band, huis en zeskantschroef: RVS



Materiaal: RVS 1.4301 - AISI 304

Sleutelmaat: 7 mm

Klembereik mm	Bandbreedte mm	VE	Art.-Nr.
15 - 24	12	50	6062 015024
19 - 28	12	50	6062 019028
22 - 32	12	50	6062 022032
26 - 38	12	50	6062 026038
32 - 44	12	50	6062 032044
38 - 50	12	50	6062 038050
44 - 56	12	50	6062 044056
50 - 65	12	50	6062 050065
58 - 75	12	50	6062 058075
68 - 85	12	50	6062 068085
77 - 95	12	50	6062 077095
87 - 112	12	50	6062 087112
104 - 138	12	50	6062 104138
130 - 165	12	50	6062 130165
150 - 180	12	50	6062 150180
175 - 205	12	50	6062 175205
200 - 231	12	50	6062 200231
226 - 256	12	50	6062 226256
251 - 282	12	50	6062 251282
277 - 307	12	50	6062 277307

SLANGKLEMMEN

Wormschroefklem type MIKALOR RVS



Norm: DIN 3017

Materiaal: RVS AISI 302/304

Bandbreedte: 9 mm (vanaf klembereik 16 - 27 mm bedraagt de bandbreedte 12 mm)

Sleutelmaat: 7 mm

Klembereik mm	VE	Art.-Nr.		
8 - 16	200	6071 008016		
12 - 22	200	6071 012022		
16 - 27	50	6071 016027		
20 - 32	50	6071 020032		
25 - 40	50	6071 025040		
32 - 50	50	6071 032050		
40 - 60	50	6071 040060		
50 - 70	50	6071 050070		
60 - 80	50	6071 060080		
70 - 90	50	6071 070090		

2-oor Slangklemmen

stalen slangklem die met behulp van een nijptang zeer snel gemonteerd kan worden.



Klembereik mm	VE	Art.-Nr.		
7 - 9	1000	6030 007009		
9 - 11	1000	6030 009011		
11 - 13	500	6030 011013		
13 - 15	500	6030 013015		
14 - 17	500	6030 015017		
15 - 18	500	6030 015018		
17 - 20	250	6030 017020		
20 - 23	250	6030 020023		
23 - 27	200	6030 023027		
28 - 31	100	6030 027031		
31 - 34	100	6030 031034		
34 - 37	100	6030 034037		

SLANGKLEMMEN

Mikalor SUPRA Breedbandklemmen

Eendelige zware slangklem, voorzien van afgeronde kanten en een opklapbaar brugstuk. Staalband en huis in RVS (AISI 1.4016). Schroef uitgevoerd in verzinkt staal.



Klembereik mm	Bandbreedte	VE	Aandraaimoment Nm	Art.-Nr.
17 - 19	18	50	10	6202 017019
19 - 21	18	50	10	6202 019021
21 - 23	18	50	10	6202 021023
23 - 25	18	50	10	6202 023025
25 - 27	18	50	10	6202 025027
27 - 29	18	50	10	6202 027029
29 - 31	20	50	10	6202 029031
31 - 34	20	50	13	6202 031034
34 - 37	20	50	13	6202 034037
37 - 40	20	50	13	6202 037040
40 - 43	20	50	13	6202 040043
43 - 47	20	50	13	6202 043047
47 - 51	20	50	16	6202 047051
51 - 55	20	25	16	6202 051055
55 - 59	20	25	16	6202 055059
59 - 63	20	25	16	6202 059063
63 - 68	20	25	16	6202 063068
68 - 73	25	25	16	6202 068073
73 - 79	25	25	30	6202 073079
79 - 85	25	25	30	6202 079085
85 - 91	25	25	30	6202 085091
91 - 97	25	25	30	6202 091097
97 - 104	25	25	30	6202 097104
104 - 112	25	25	30	6202 104112
112 - 121	25	25	30	6202 112121
121 - 130	25	25	30	6202 121130
130 - 140	28	10	30	6202 130140
140 - 150	28	10	45	6202 140150
150 - 162	28	10	45	6202 150162
162 - 174	28	10	45	6202 162174
174 - 187	28	10	45	6202 174187
187 - 200	28	10	45	6202 187200
200 - 213	28	10	45	6202 200213
213 - 226	28	10	45	6202 213226
226 - 239	28	10	45	6202 226239
239 - 252	28	10	45	6202 239252
252 - 265	28	10	45	6202 252265
265 - 278	28	10	45	6202 265278
278 - 291	28	10	45	6202 278291
291 - 304	28	10	45	6202 291304
304 - 317	28	10	45	6202 304317
317 - 330	28	10	45	6202 317330
330 - 343	28	10	45	6202 330343
343 - 356	28	10	45	6202 343356
356 - 369	28	10	45	6202 356369
369 - 382	28	10	45	6202 369382
382 - 395	28	10	45	6202 382395
395 - 408	28	10	45	6202 395408

SLANGKLEMMEN

Super klem breedbandklemmen

Eendelige zware slangklem, voorzien van een 6-kantbout.
Materiaal: niet gehard staal, gegalvaniseerd.



Klembereik mm	Bandbreedte mm	Banddikte mm	VE	Art.-Nr.		
26 - 28	18	0,6	100	6200 026028		
29 - 31	20	0,8	50	6200 029031		
32 - 35	20	0,8	50	6200 032035		
36 - 39	20	0,8	50	6200 036039		
40 - 43	20	0,8	50	6200 040043		
44 - 47	22	1,2	50	6200 044047		
48 - 51	22	1,2	50	6200 048051		
52 - 55	22	1,2	50	6200 052055		
56 - 59	22	1,2	50	6200 056059		
60 - 63	22	1,2	50	6200 060063		
64 - 67	22	1,2	50	6200 064067		
68 - 73	24	1,5	50	6200 068073		
74 - 79	24	1,5	30	6200 074079		
80 - 85	24	1,5	30	6200 080085		
86 - 91	24	1,5	30	6200 086091		
92 - 97	24	1,5	25	6200 092097		
98 - 103	24	1,5	25	6200 098103		
104 - 112	24	1,5	25	6200 104112		
113 - 121	24	1,5	25	6200 113121		
122 - 130	24	1,5	25	6200 122130		
131 - 139	26	1,7	25	6200 131139		
140 - 148	26	1,7	25	6200 140148		
149 - 161	26	1,7	20	6200 149161		
162 - 174	26	1,7	20	6200 162174		
175 - 187	26	1,7	20	6200 175187		
188 - 200	26	1,7	15	6200 188200		
201 - 213	26	1,7	15	6200 201213		
214 - 226	26	1,7	15	6200 214226		
227 - 239	26	1,7	15	6200 227239		
240 - 252	26	1,7	15	6200 240252		

SLANGKLEMMEN

Klembanden systeem „Pa-Ri” type I, 1-delig. Verzinkte uitvoering

Staalband: Breed 20mm x dik 1mm.

Inbusbouten: M 6 x 45 / 8.8 G.



Nominale afmeting	Klembereik mm	VE	Art.-Nr.		
35	31 - 35	100	6100 030036		
40	35 - 40	95	6100 035041		
45	40 - 45	75	6100 040046		
50	44 - 50	75	6100 045051		
55	49 - 55	60	6100 050056		
58	53 - 59	100	6100 053059		
60	54 - 60	50	6100 055061		
65	59 - 65	40	6100 060067		
70	64 - 70	35	6100 065072		
75	69 - 75	65	6100 070077		
80	74 - 80	60	6100 075082		
85	79 - 85	55	6100 080087		
90	84 - 90	45	6100 085092		
95	89 - 95	45	6100 090097		
100	94 - 100	40	6100 095102		
105	99 - 105	35	6100 098109		
110	104 - 110	30	6100 105112		
115	109 - 115	30	6100 110117		
125	119 - 125	25	6100 120127		
145	140 - 147	25	6100 140147		
155	150 - 157	25	6100 150157		

SLANGKLEMMEN

Klembanden systeem „Pa-Ri“ type IA, 2-delig, Verzinkte uitvoering

Staalband: Breed 20mm x dik 1mm.

Inbusbouten: M 6 x 45 / 8.8 G.



Nominale afmeting	Klembereik mm	VE	Art.-Nr.		
70	60 - 70	35	6110 057067		
75	65 - 75	30	6110 062074		
80	70 - 80	60	6110 067079		
85	75 - 85	50	6110 072084		
90	80 - 90	50	6110 077089		
95	85 - 95	40	6110 082094		
100	90 - 100	40	6110 087099		
105	95 - 105	40	6110 092104		
110	100 - 110	35	6110 097109		
115	105 - 115	30	6110 102114		
120	110 - 120	30	6110 107119		
125	115 - 125	30	6110 112124		
130	120 - 130	25	6110 117129		
135	125 - 135	25	6110 122134		
140	130 - 140	20	6110 127139		
145	135 - 145	20	6110 132144		
150	140 - 150	20	6110 137149		
155	145 - 155	20	6110 142154		
160	150 - 160	15	6110 147159		
165	155 - 165	15	6110 152164		
175	165 - 175	15	6110 162174		

SLANGKLEMMEN

Klembanden systeem „Pa-Ri” type IIA, 2-delig, Verzinkte uitvoering

Staalband: Breed 25mm x dik 1mm.

Inbusbouten: M 8 x 60 / 8.8 G.



* ongemonteerd.

Nominale afmeting	Klembereik mm	VE	Art.-Nr.		
95	85 - 95	32	6120 082098		
100	90 - 100	28	6120 087103		
105	95 - 105	24	6120 092108		
110	100 - 110	24	6120 096113		
115	105 - 115	24	6120 100118		
120	110 - 120	24	6120 105123		
125	115 - 125	20	6120 110128		
130	120 - 130	20	6120 115133		
135	125 - 135	16	6120 120138		
140	130 - 140	16	6120 125143		
145	135 - 145	16	6120 130148		
150	140 - 150	16	6120 135153		
155	145 - 155	16	6120 140158		
160	150 - 165	12	6120 144163		
165	155 - 170	12	6120 148168		
170	160 - 175	8	6120 155173		
175	165 - 180	8	6120 160178		
180	170 - 185	8	6120 165183		
190	180 - 195	8	6120 175193		
200	190 - 205	8	6120 185203		
210	200 - 215	8	6120 200218		
220	210 - 225	4	6120 205223		
230	220 - 235	4	6120 217235		
240	230 - 245	4	6120 225243		
250	240 - 255	4	6120 240258		
260	250 - 265	4	6120 245263		
270	260 - 275	4	6120 260278		
280	270 - 285	4	6120 265283		
290	280 - 295	4	6120 280298		
300	290 - 305	4	6120 290308		
310	300 - 315	4	6120 300318		
320	310 - 325	8	* 6120 305323		

SLANGKLEMMEN

Pa-Ri klembanden

type I, 1-delig, RVS 1.4301 (AISI 304)

Staalband: Breed 20mm x dik 1mm.

Inbusbouten: M 6 x 45 mm / 8.8 G.



Nominale afmeting	Klembereik mm	VE	Art.-Nr.		
33	28 - 34	100	6170 025031		
35	30 - 36	100	6170 030036		
40	35 - 41	100	6170 035041		
45	40 - 46	100	6170 040046		
50	45 - 51	100	6170 045051		
55	50 - 56	100	6170 050056		
60	55 - 61	100	6170 055061		
65	60 - 66	100	6170 060066		
70	65 - 72	100	6170 065072		
75	70 - 77	100	6170 070077		
80	75 - 82	100	6170 075082		
85	80 - 87	100	6170 080087		
90	85 - 92	100	6170 085092		
95	90 - 97	100	6170 090097		
100	95 - 102	100	6170 095102		
110	105 - 112	50	6170 105112		
120	115 - 122	50	6170 115122		
130	125 - 132	50	6170 125132		
135	130 - 137	50	6170 130137		
140	135 - 142	50	6170 135142		
150	145 - 152	50	6170 145152		
160	155 - 162	50	6170 155162		
170	165 - 172	50	6170 165172		
180	175 - 182	50	6170 175182		
190	185 - 192	50	6170 185192		
200	195 - 203	50	6170 195203		

Andere klembereiken en/of in V4A materiaal nr.14571 (AISI 316)op aanvraag.

SLANGKLEMMEN

Pa-Ri klembanden

type IA, 2-delig, RVS 1.4301 (AISI 304)

Staalband: Breed 20mm x dik 1mm.

Inbusbouten: M 6 x 45 mm / 8.8 G.



Nominale afmeting	Klembereik mm	VE	Art.-Nr.		
50	42 - 54	50	6180 042054		
55	47 - 57	50	6180 047057		
60	52 - 64	50	6180 052064		
65	57 - 69	50	6180 057069		
70	62 - 74	50	6180 062074		
75	67 - 79	50	6180 067079		
80	72 - 84	50	6180 072084		
85	77 - 89	50	6180 077089		
90	82 - 94	50	6180 082094		
95	87 - 99	50	6180 087099		
100	92 - 104	50	6180 092104		
110	102 - 114	50	6180 102114		
115	107 - 119	50	6180 107119		
120	112 - 124	50	6180 112124		
130	122 - 134	50	6180 122134		
140	132 - 144	50	6180 132144		
150	142 - 154	50	6180 142154		
160	152 - 164	25	6180 152164		
170	162 - 174	25	6180 162174		
175	167 - 179	25	6180 167179		
180	172 - 184	25	6180 172184		
190	182 - 194	25	6180 182194		
200	192 - 204	25	6180 192204		
225	217 - 229	25	6180 217229		
270	262 - 274	25	6180 262274		

Andere klembereiken (tot 2000 mm) en/of in V4A materiaal nr.14571 (AISI 316)op aanvraag.

SLANGKLEMMEN

Gietijzeren klemmen

volgens DIN 20039 A

Gietijzer, verzinkt, tweedelig, met losse tongen.



Klembereik mm	VE	Art.-Nr.		
22 - 29	10	6300 020029		
28 - 34	10	6300 028035		
32 - 40	10	6300 032040		
39 - 49	10	6300 039049		
48 - 60	5	6300 048060		
60 - 76	5	6300 060076		
77 - 94	5	6300 077094		
94 - 115	5	6300 094115		
113 - 127	5	6300 113127		

Gietijzeren klemmen

met zekerheidsklauwen volgens DIN 20039 B

Gietijzer, verzinkt, tweedelig, met losse tongen en zekerheidsklauwen.



Klembereik mm	VE	Art.-Nr.		
22 - 29	10	6305 022029		
28 - 32	10	6305 028032		
35 - 42	10	6305 035042		

Klemschalen

Materiaal RVS 1.4408

Tweedelige schalen voor montage van koppelingen met gladde slangpilaar en borgrand. Compleet met inbusbouten en moeren.

Werkdruk : max. 25 bar



voor slang Ø inw. mm	Nominale wanddikte slang	Klembereik	VE	Art.-Nr.		
25	6	36 - 39	20	5561 025006		
32	6	43 - 46	20	5561 032006		
38	6,5	50 - 53	20	5561 038065		
50	8	63 - 67	20	5561 050008		
63	8	78 - 82	10	5561 063008		
75	8	88 - 93	10	5561 075008		
100	8	114 - 119	10	5561 100008		

KLEMSCHALEN

Klemschalen

Aluminium

Tweedelige schalen voor montage van koppelingen met gladde slangpilaar en borgrand. Kompleet met inbusbouten en moeren.

Werkdruk : max. 25 bar



Voor slang Ø inw. mm	Voor nominale wanddikte slang mm	Klembereik mm	VE	Art.-Nr.		
13	5	22 - 24	24	5560 013005		
19	6	30 - 33	20	5560 019006		
25	5	34 - 37	20	5560 025005		
25	6	36 - 39	20	5560 025006		
32	5	41 - 44	20	5560 032005		
32	6	43 - 46	20	5560 032006		
32	8	47 - 50	20	5560 032008		
38	5	47 - 50	20	5560 038005		
38	6,5	50 - 53	20	5560 038065		
38	8	53 - 56	20	5560 038008		
38	10	57 - 60	20	5560 038010		
40	7	53 - 56	20	5560 040007		
40	10	58 - 61	20	5560 040010		
50	5	59 - 62	20	5560 050005		
50	6	62 - 64	20	5560 050006		
50	8	63 - 67	20	5560 050008		
50	10	69 - 71	20	5560 050010		
63	6	74 - 77	10	5560 063006		
63	8	78 - 82	10	5560 063008		
63	10	84 - 87	10	5560 063010		
75	6	87 - 90	10	5560 075006		
75	8	88 - 93	10	5560 075008		
75	10	94 - 97	10	5560 075010		
80	8	94 - 97	10	5560 080008		
100	6,5	111 - 115	10	5560 100065		
100	8	114 - 119	10	5560 100008		
100	10	118 - 122	10	5560 100010		
100	12	122 - 126	8	5560 100012		
125	10	143 - 148	8	5560 125010		
150	10	168 - 174	4	5560 150010		
150	13	174 - 180	4	5560 150013		
200	12	222 - 229	4	5560 200012		

SPANAPPARAAT / TOEBEHOREN

Spanapparaat, systeem „BAND-IT“
geschikt voor klembanden van 1/4" tot 3/4"

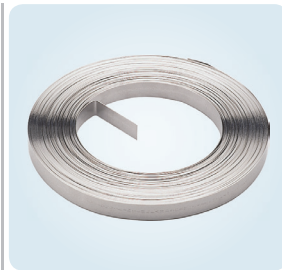


Art.-Nr.

6035 000000

Staalband RVS, systeem „BAND-IT“
voor montage d.m.v. hand spanapparaat

Rollengte: 30,5 m.



Bandbreedte	Bandbreedte mm	Art.-Nr.
1/4"	6,3	6036 006000
3/8"	9,5	6036 010000
1/2"	12,7	6036 013000
5/8"	15,9	6036 015000
3/4"	19	6036 019000

Klemmen RVS, systeem „BAND-IT“

Verpakkingseenheid: 100 stuks.



Voor bandbreedte	Art.-Nr.
1/4"	6040 006000
3/8"	6040 010000
1/2"	6040 013000
5/8"	6040 015000
3/4"	6040 019000

SPANAPPARAAT / TOEBEHOREN

PTFE-tape

voor draadafdichting

Breed: 12 mm, dikte : 0,1 mm.



Norm: EN 751-3 FRp
NV-5143AU0056 / DIN DVGW
TZW R10D06 KTW
BAM Tgb Nr.II 1-245/99 I

VE	Art.-Nr.
10	7500 001008

Slangenknipschaar Löwe 3204/P90

Voor het knippen van slangen tot 32 mm uitwendig. Met verwisselbaar mes.



Artikel	Art.-Nr.
Slangenknipschaar	5001 090000
Reservemes	5002 090000

Veiligheidskabel

WHIPCHECK, staal

Voor het zekeren van 2 slangen die met elkaar gekoppeld zijn, ter bescherming tegen een „zweepslag“ indien de slangaansluitingen onder druk loskomen.



Voor slang Ø-uitw. mm	Lengte mm	VE	Art.-Nr.
13 - 32	516	10	5586 000000
32 - 75	966	10	5586 000001